

08.05.2009

Zmiany w Skrócie Prospektu Informacyjnego PZU Funduszu Inwestycyjnego Otwartego Gotówkowego

1. W Rozdziale I pkt 8.1. otrzymuje brzmienie:

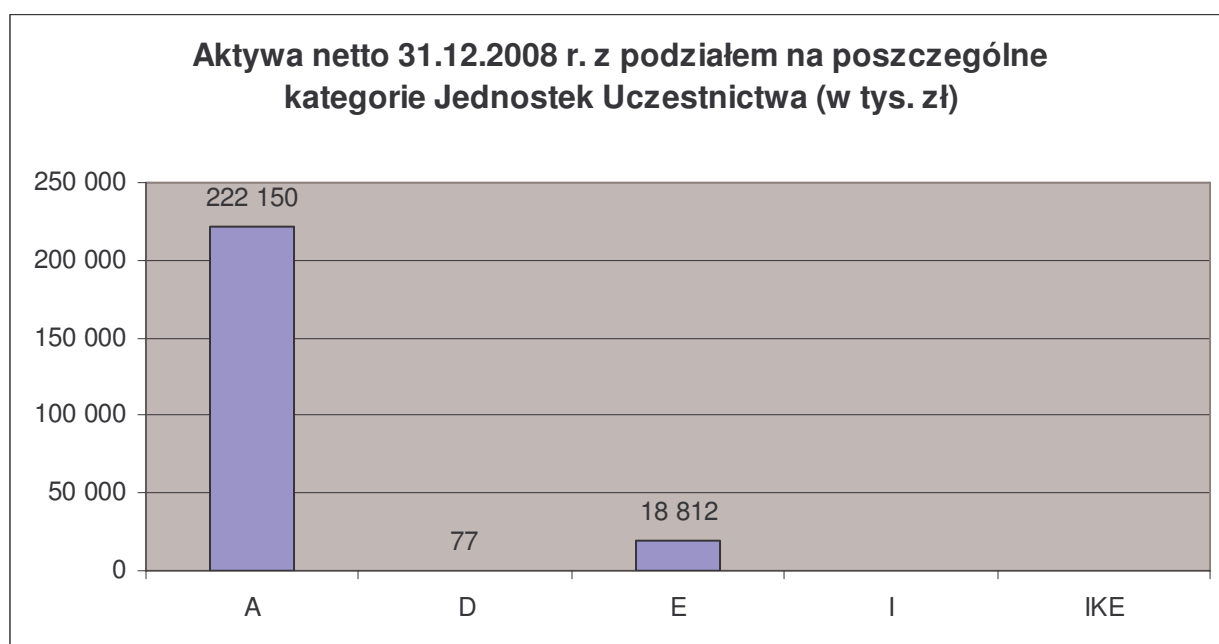
„Współczynnik Kosztów Całkowitych (wskaźnik WKC) Funduszu za okres od 1 stycznia do 31 grudnia 2008 r. wynosi:

- 1) dla Jednostek Uczestnictwa kategorii A: 1,01%,
- 2) dla Jednostek Uczestnictwa kategorii D: 0,00%,
- 3) dla Jednostek Uczestnictwa kategorii E: 0,00%,
- 4) dla Jednostek Uczestnictwa kategorii I: 0,62%,
- 5) dla Jednostek Uczestnictwa kategorii IKE: 0,00%.

Wskaźnik WKC odzwierciedla udział kosztów niezwiązanych bezpośrednio z działalnością inwestycyjną Funduszu w średniej wartości aktywów netto Funduszu za 2008 rok. Kategorie kosztów Funduszu nie włączonych do wskaźnika WKC, w tym opłaty transakcyjne, wskazane są w Prospekcie Informacyjnym.”

2. W Rozdziale I pkt 9.1. otrzymuje brzmienie:

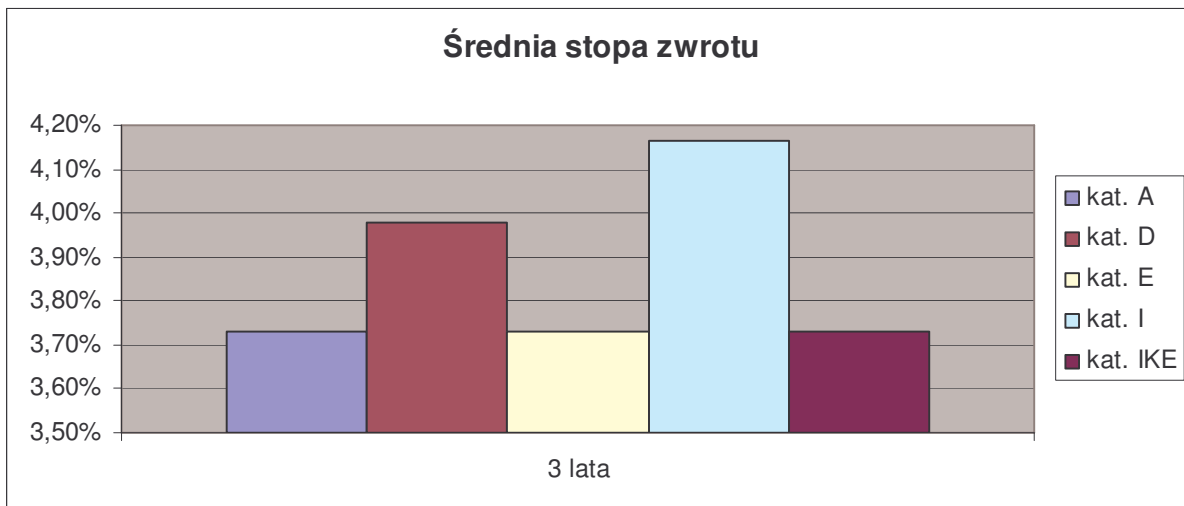
„Zgodnie z zatwierdzonym rocznym sprawozdaniem finansowym za rok 2008, na dzień 31 grudnia 2008 r. wartość aktywów netto Funduszu wynosiła 241.039 tysięcy zł.



3. W Rozdziale I pkt 9.2. otrzymuje brzmienie:

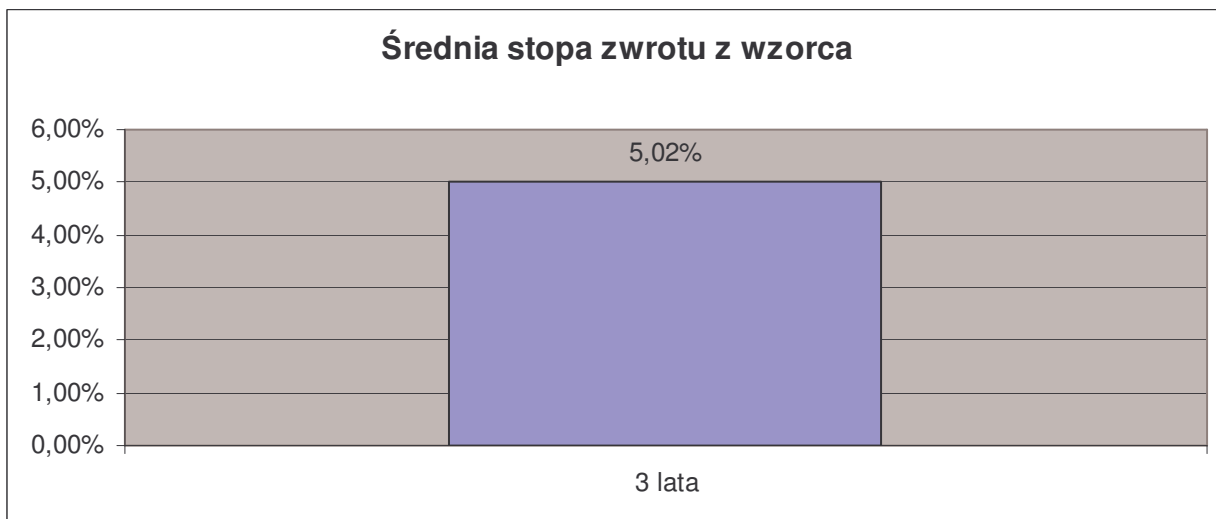
„9.2. Wielkość średniej stopy zwrotu z inwestycji w jednostki uczestnictwa Funduszu za ostatnie 3 lata

okres	Średnia stopa zwrotu z inwestycji				
	kat. A	kat. D	kat. E	kat. I	kat. IKE
3 lata	3,73%	3,98%	3,73%	4,16%	3,73%



4. W Rozdziale I pkt 9.4. otrzymuje brzmienie:

„9.4. Informacja o średnich stopach zwrotu z przyjętego przez Fundusz wzorca, o którym mowa w pkt 9.3, w okresie ostatnich 3 lat



5. W Rozdziale I pkt 11.1.1. otrzymuje brzmienie:

„Jeżeli Agent Transferowy otrzymał zarówno zlecenie nabycia, jak i informację o uznaniu kwotą wpłaty rachunku bankowego przeznaczonego do dokonania wpłaty do godziny 16:20 w Dniu Wyceny, zbycie Jednostek Uczestnictwa następuje po cenie obowiązującej dla Dnia Wyceny, w którym Agent Transferowy otrzymał powyższe informacje.

Jeżeli Agent Transferowy otrzymał zarówno zlecenie nabycia, jak i informację o uznaniu kwotą wpłaty rachunku bankowego przeznaczonego do dokonania wpłaty po godzinie 16:20 w Dniu Wyceny, zbycie Jednostek Uczestnictwa następuje po cenie obowiązującej dla Dnia Wyceny następującego po dniu otrzymania przez Agenta Transferowego powyższych informacji.

W przypadku Jednostek Uczestnictwa kategorii I, jeżeli Agent Transferowy otrzymał zarówno zlecenie nabycia, jak i informację o uznaniu kwotą wpłaty rachunku bankowego przeznaczonego do dokonania wpłaty do godziny 12:00 w Dniu Wyceny, zbycie przez Fundusz Jednostek Uczestnictwa kategorii I następuje po cenie obowiązującej dla Dnia Wyceny poprzedzającego dzień, w którym Agent Transferowy otrzymał powyższe informacje. Jeżeli Agent Transferowy otrzymał zarówno zlecenie

nabycia, jak i informację o uznaniu kwotą wpłaty rachunku bankowego przeznaczonego do dokonania wpłaty po godzinie 12:00, zbycie przez Fundusz Jednostek Uczestnictwa kategorii I następuje po cenie obowiązującej dla Dnia Wyceny, w którym Agent Transferowy otrzymał powyższe informacje.

Realizacja zlecenia nabycia nastąpi w terminie 7 dni od dnia dokonania wpłaty na nabycie, chyba że opóźnienie jest następstwem zdarzeń, za które Fundusz nie ponosi odpowiedzialności.

Fundusz zbywa Uczestnikowi i wpisuje do Rejestru taką liczbę Jednostek Uczestnictwa, jaka wynika z podzielenia kwoty wpłaty przez cenę nabycia ustaloną w dniu, w którym następuje zbycie Jednostek Uczestnictwa.”

6. W Rozdziale II pkt 3. otrzymuje brzmienie:

„Na dzień ostatniej aktualizacji skrótu prospektu nie została zawarta umowa na badanie sprawozdania finansowego Funduszu za rok obrotowy 2009.

Sprawozdanie finansowe Funduszu za rok obrotowy 2008 podlegało badaniu przez:

Firma: Deloitte Audyt Sp. z o.o.

Siedziba: Warszawa

Adres: ul. Piękna 18, 00-549 Warszawa”