



WITCLO



Witelo to wspólny program
Grupy PZU, NCBR,
realizowany pod patronatem
Ministerstwa Rozwoju oraz
Ministerstwa Nauki
i Szkolnictwa Wyższego.



MINISTERSTWO
ROZWOJU



**Start In
Poland**

Historia WITELONA



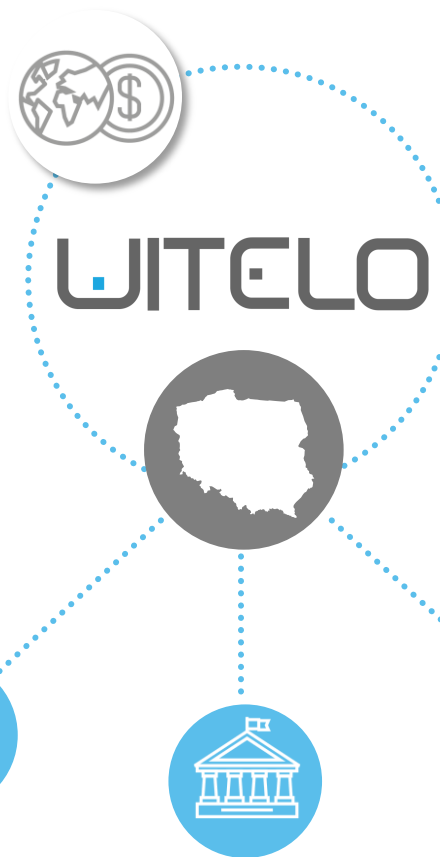
*„in nostra terra, scilicet Polonia –
z naszej ziemi, to znaczy Polski”.*

Pierwszy polski powszechnie znany uczyony i zarazem jeden z najwybitniejszych w Europie okresu Średniowiecza.

Z badań Witelona, korzystali Leonardo da Vinci, Mikołaj Kopernik a także Jan Keplera, który wydając traktat o optyce, nadał mu nazwę: „Ad Vitellonem Paralipomena” (uzupełnienie do Witelona).

Swojego czasu „Perspectiva” Witelona stanowiła najkompletniejszy wykład optyki w Średniowieczu i do XVII w. służyła za podstawowe źródło wiedzy w tej dziedzinie.

Witelo umożliwi budowę
w Polsce ekosystemu venture capital,
z którego skorzystają zarówno
inwestorzy jak
i zaawansowane technologicznie
przedsiębiorstwa z całego świata.

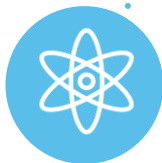



Współpraca z funduszami VC
będzie **olbrzymią promocją**
polskiej przedsiębiorczości
i innowacyjności na świecie.

Wizją, jaka przyświeca twórcom programu Witelo jest stworzenie w Polsce hubu innowacji na Europę Środkowo-Wschodnią.




WITELO





Projekt Witelo pomoże
w promocji przewag krajowego
rynku, wraz z możliwościami ko-
inwestycji dla polskich spółek.



Będziemy również zachęcać
zagraniczne spółki do przeniesienia
nad Wisłę istotnego elementu
swojego biznesu.

Witelo Fund – kluczowe informacje



inwestorzy –
czołowe polskie
firmy, inwestorzy
instytucjonalni

Pozostali
inwestorzy



Narodowe Centrum
Badań i Rozwoju

Inwestycje w spółki
z „Polskim pierwiastkiem”

TFI PZU – zarządzający

Fundusz Witelo

Fundusz VC
#

Fundusz VC
#

Fundusz VC
#

**Finansowanie
NCBR**

PZU będzie wspierał
spółki portfelowe
w pozyskaniu
finansowania z NCBR

Spółki portfelowe

Inwestycje PZU:
Ograniczenie ryzyka
Zwiększenie zwrotów



Spółka portfelowa
z „Polskim pierwiastkiem”



Spółka portfelowa
bez „Polskiego pierwiastka”





Witelo Fund

powstanie do końca roku



W tym czasie zostaną podpisane pierwsze umowy z partnerami oraz utworzony fundusz.



Pierwszych inwestycji w spółki portfelowe spodziewamy się na przełomie 2016/2017.

