

Factsheet H1 2016



~16 milionów klientów w Polsce

ponad 9,0 tysięcy agentów na wyłączność

87% spontaniczna rozpoznawalność marki

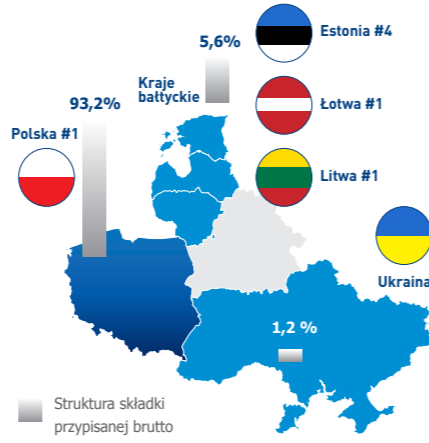
3,2 tysięcy multiagencji

A- najwyższy możliwy rating dla spółki w Polsce

1,0 tysięcy brokerów



413 oddziałów



PZU
(34,0)% r/r

(18,8)% q/q

WIG20
(24,5)% r/r

(12,4)% q/q

WIG Banki
(23,1)% r/r

(12,5)% q/q

WIG-DIV
(21,9)% r/r

(11,0)% q/q

WIG
(16,1)% r/r

(8,7)% q/q

RESPECT
(23,3)% r/r

(11,0)% q/q

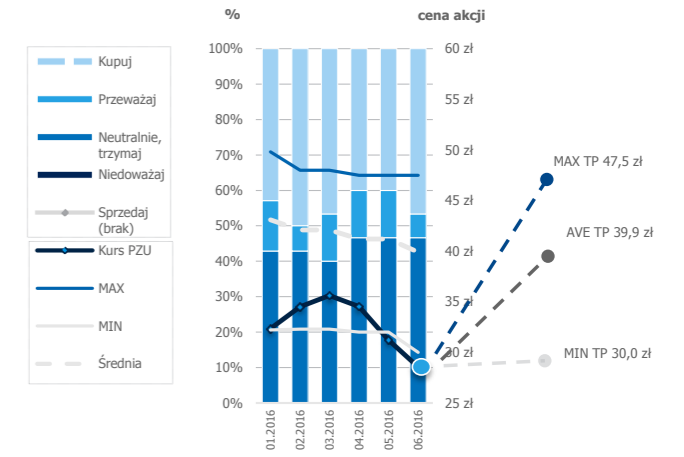
WIG20 TR
(22,2)% r/r

(11,3)% q/q

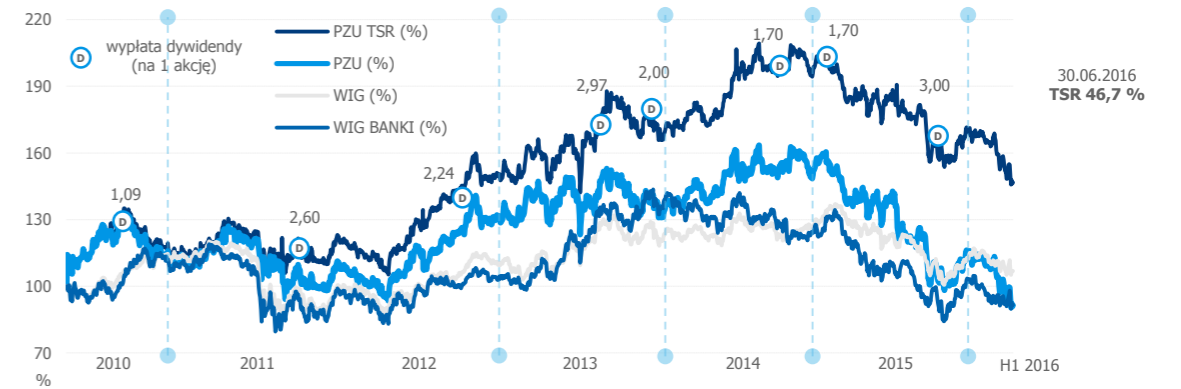
STOPY ZWROTU PZU VS WIG

Stopy zwrotu	PZU	WIG
H1 2016		
1m	(8,6)%	(2,4)%
3m	(19,8)%	(8,7)%
6m	(16,1)%	(3,7)%
12m	(34,0)%	(16,1)%
24m	(35,7)%	(13,8)%
36m	(30,3)%	0,0%

REKOMENDACJE



DYNAMIKA KURSU AKCJI PZU NA TLE WYBRANYCH INDEKSÓW GIEŁDOWYCH



Ochrona mienia i zabezpieczenie przed uszkodzeniami cudzej własności



Ubezpieczenia komunikacyjne OC i AC
Pozostałe ubezpieczenia majątkowe
Ubezpieczenia finansowe

Ochrona mienia przed następstwami nieszczęśliwych wypadków



Ubezpieczenia od następstw nieszczęśliwych wypadków
Usługi assistance

Zabezpieczenie przyszłości bliskich



Grupowe i indywidualnie kontynuowane ubezpieczenia ochronne
Indywidualne ubezpieczenia ochronne

Przygotowanie do emerytury



II filar emerytalny OFE
III filar emerytalny (PPE, IKE, IKZE)

Ochrona zdrowia



Ubezpieczenia zdrowotne
Ubezpieczenia lekowe
Usługi w zakresie ochrony zdrowia: opieka podstawowa i pakiet usług dodatkowych

Pomnażanie oszczędności



Zarządzanie aktywami Grupy PZU oraz klienta zewnętrznego
Jednostki uczestnictwa TFI
Produkty strukturyzowane

Ubezpieczenia na życie (składka regularna)*



Ubezpieczenia majątkowe i pozostałe osobowe*



* Dane rynkowe wg stanu na koniec I kwartału 2016 roku

44,8% - udział w składce okresowej (pierwsze miejsce na rynku ubezpieczeń na życie w Polsce)

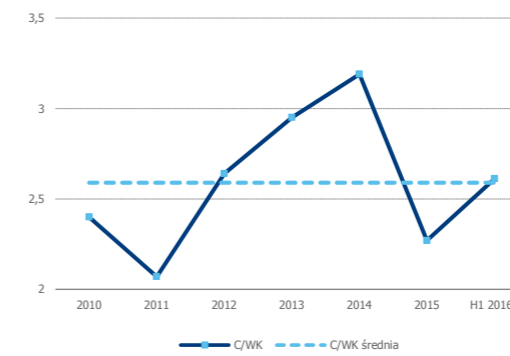
37,3% - udział w rynku (pierwsza pozycja na rynku ubezpieczeń majątkowych i pozostałych osobowych w Polsce)

Numer jeden w ubezpieczeniach majątkowych i pozostałych osobowych na Litwie **28,7%** i Łotwie **25,9%**

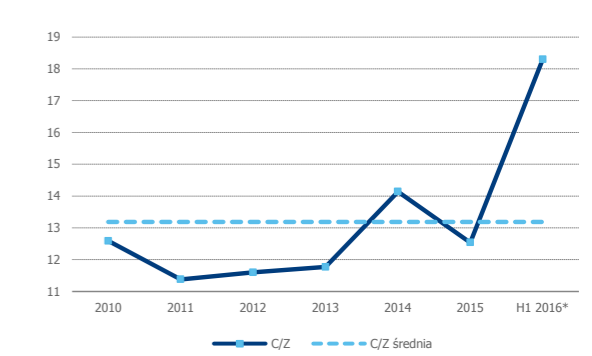
10,6 % udział w aktywach inwestycyjnych

12,9% udział w aktywach OFE (trzecia pozycja na rynku otwartych funduszy emerytalnych)

WSKAŹNIK C/WK (2010 - H1 2016)

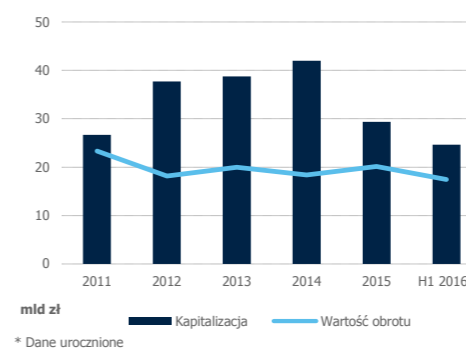


WSKAŹNIKI C/Z (2010 - H1 2016)



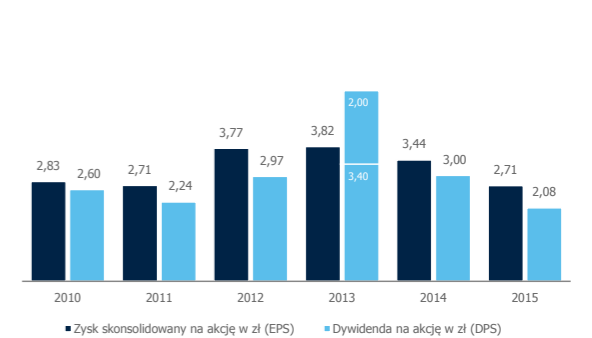
* dane uroczone

KAPITALIZACJA



* Dane uroczone

EPS/DPS



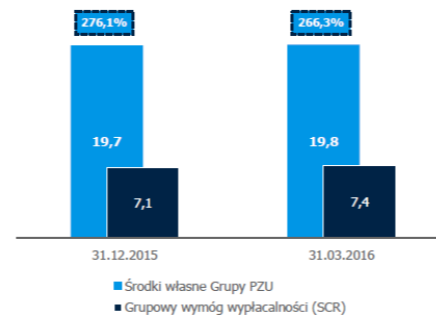
H1, 2016 / H1, 2015

WYNIKI FINANSOWE

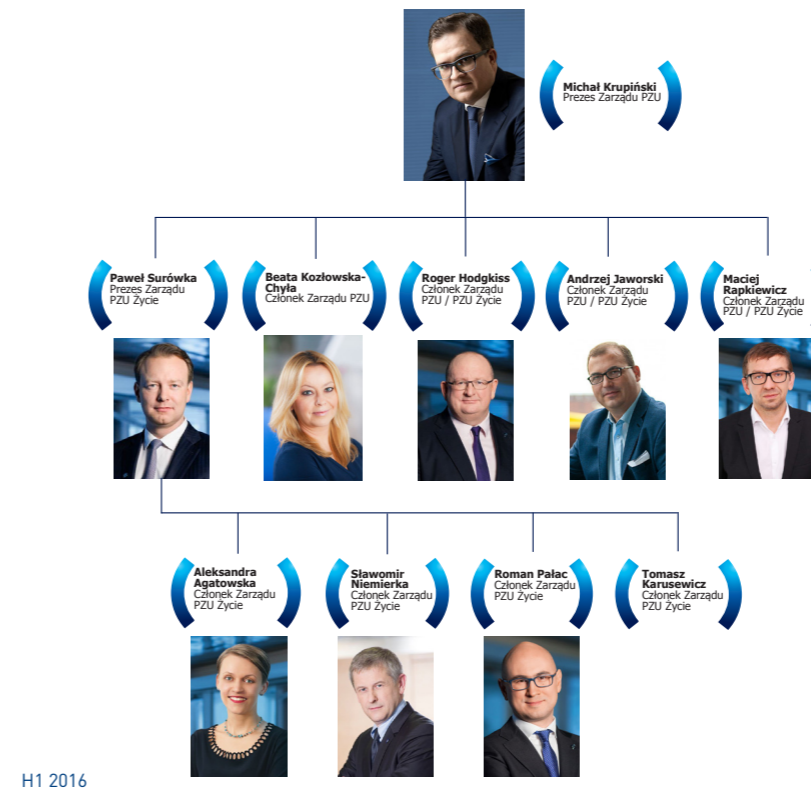
Podstawowe dane skonsolidowane

	H1 2015*	H1 2016	Zmiana r/r	Q1 2016*	Q2 2016	Zmiana Q2 2016 / Q1 2016
Rachunek zysków i strat						
Przypis składki brutto	9 126	9 862	8,1%	4 801	5 061	5,4%
Składka zarobiona	8 744	8 985	2,8%	4 317	4 668	8,1%
Wynik netto z działalności inwestycyjnej	1 086	1 456	34,1%	983	473	(51,8)%
Koszty odsetkowe	(62)	(397)	x	(200)	(197)	x
Zysk z działalności operacyjnej	1 619	1 050	(35,2)%	717	333	(53,5)%
Zysk netto skonsolidowany	1 322	790	(40,2)%	560	230	(58,9)%
Zysk netto j. dominującej	1 322	660	(50,1)%	493	166	(66,3)%
Bilans						
Kapitał własny przypisany j. dominującej	11 852	11 771	(0,7)%	13 401	11 771	(12,2)%
Aktywa ogółem	66 056	112 945	71,0%	108 284	112 945	4,3%
Główne wskaźniki finansowe						
ROE**	21,1%	10,7%	(10,4) p.p.	15,0%	5,3%	(9,7) p.p.
Wskaźnik mieszany***	91,3%	93,4%	2,1 p.p.	95,5%	91,5%	(4,0) p.p.

Wypłacalność wg Solvency II (w mld zł)



ZARZĄD



STRATEGIA NA LATA 2016-2020

Kluczowe kierunki Strategii rozwoju Grupy PZU:

- Koncentracja na wysokiej rentowności działalności ubezpieczeniowej przy jednoczesnym wzroście w wybranych segmentach rynku
- Redukcja kosztów stałych o 400 mln PLN w ciągu 3 lat
- Skuteczna realizacja inicjatyw wzrostowych w obszarze Zdrowie oraz Inwestycje
- Zbudowanie grupy bankowej o dużej skali i rentowności
- Stworzenie jednej z najbardziej innowacyjnych grup ubezpieczeniowych w Europie

Wyniki operacyjne głównych segmentów

mln zł, lokalne standardy rachunkowości		H1 2015	H1 2016	Zmiana r/r
Ubezpieczenia majątkowe i pozostałe osobowe - Polska				
Przypis składki brutto	ubezpieczenia masowe	3 646	4 305	18,1%
	ubezpieczenia korporacyjne	804	1 030	28,2%
Wynik operacyjny	ubezpieczenia masowe	470	307	(34,8)%
	ubezpieczenia korporacyjne	138	202	46,3%
Wskaźnik mieszany	ubezpieczenia masowe	90,8%	95,4%	4,6 p.p.
	ubezpieczenia korporacyjne	87,9%	82,5%	(5,4) p.p.
Ubezpieczenia na życie - Polska				
Przypis składki brutto	ubezpieczenia grupowe i indywidualnie kontynuowane	3 338	3 390	1,6%
	ubezpieczenia indywidualne	680	538	(20,9)%
Wynik operacyjny	ubezpieczenia grupowe i indywidualnie kontynuowane	680	708	4,1%
	ubezpieczenia indywidualne	86	113	31,2%
Marża zysku operacyjnego	ubezpieczenia grupowe i indywidualnie kontynuowane	20,4%	20,9%	0,5 p.p.
	ubezpieczenia indywidualne	12,7%	21,0%	8,3 p.p.
Ubezpieczenia emerytalne - Polska				
Przychody		57	56	(1,7)%
Wynik operacyjny		39	41	5,1%
Kraje bałtyckie i Ukraina				
Przypis składki brutto	ubezpieczenia majątkowe i pozostałe osobowe	648	650	0,3%
	ubezpieczenia na życie	35	41	18,5%
Wynik operacyjny	ubezpieczenia majątkowe i pozostałe osobowe	19	32	64,1%
	ubezpieczenia na życie	0	3	x
COR	ubezpieczenia majątkowe i pozostałe osobowe	98,9%	96,1%	(2,8) p.p.
Marża	ubezpieczenia na życie	1,0%	6,1%	5,1 p.p.

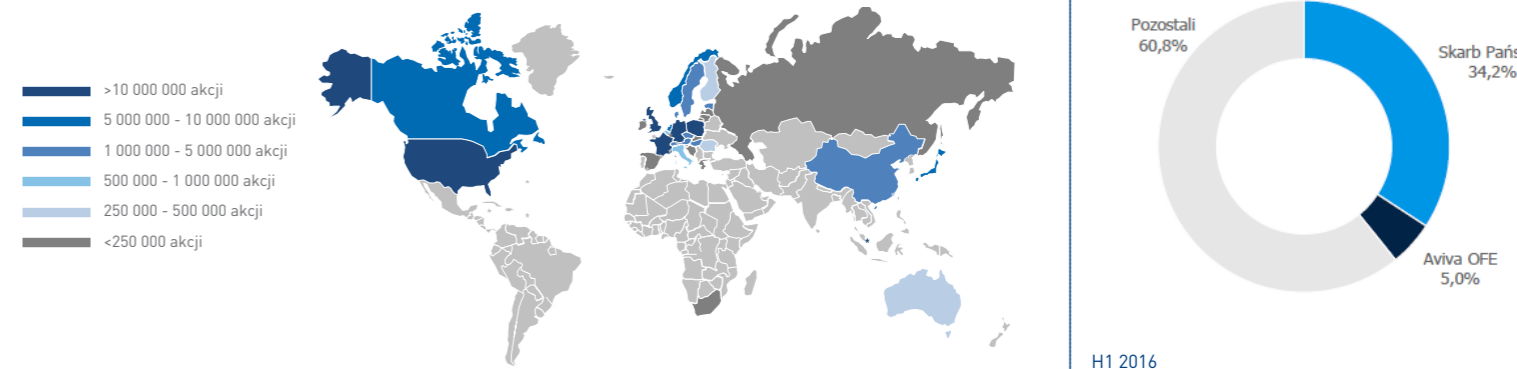
9,9 mld zł
przypisu składki brutto
(H1 2016)
+8,1% r/r

790 mln zł
skonsolidowanego zysku netto
(H1 2016)
(40,2)% r/r

10,7%
zwrotu z kapitałów własnych (ROE)
(10,4) p.p. r/r

A-
/Watch Neg
Rating PZU jest wyższy niż rating Polski dla zadłużenia w walucie zagranicznej

STRUKTURA AKCJONARIATU



CSR (2015)



2015

KONTAKT

Piotr Wiśniewski
Kierownik Zespołu Relacji Inwestorskich
Biuro Planowania i Kontrolingu
e-mail: ir@pzu.pl
tel.: +48 (22) 582 26 23

WYDARZENIA

- 7 stycznia 2016 – Nadzwyczajne Walne Zgromadzenie
- 15 marca 2016 – Raport Roczny 2015
- 12 maja 2016 – Raport za I kwartał 2016
- 3-5 czerwca – 20. Konferencja WallStreet
- 24 sierpnia 2016 – Raport za I półrocze 2016 i ogłoszenie Strategii PZU na lata 2016-2020
- 30 września 2016 – Dzień ustalenia prawa do dywidendy
- 21 października 2016 – Dzień wypłaty dywidendy (2,08 zł na akcję)
- 10 listopada 2016 – Raport za III kwartał 2016