



Grupa PZU

Wzrost, rentowność, zrównoważony rozwój

Maj 2021

Grupa PZU oferuje szeroki zakres produktów i usług ...



Ubezpieczenia majątkowe

Ubezpieczenia komunikacyjne (OC, AC)

Ubezpieczenia mieszkań i domów

Ubezpieczenia korporacyjne i dla MŚP

Ubezpieczenia rolnicze

Ubezpieczenia finansowe

Ubezpieczenia podróże



Ubezpieczenia na życie

Ubezpieczenie grupowe i indywidualnie kontynuowane

Indywidualne ubezpieczenia na życie



Zdrowie

Ubezpieczenia zdrowotne

Ubezpieczenie lekowe

Usługi opieki zdrowotnej: ogólna opieka zdrowotna i pakiety powiązanych usług



Inwestycje

Fundusze inwestycyjne

Produkty emerytalne: pracownicze plany emerytalne (PPE), indywidualne konta emerytalne (IKE), indywidualne konta zabezpieczenia emerytalnego (IKZE) oraz pracownicze plany kapitałowe (PPK)



Produkty bankowe

Rachunki bieżące i oszczędnościowe

Lokaty bankowe

Kredyty i pożyczki

22 miliony klientów w 5 krajach

... będąc czołowym graczem w krajach Europy Środkowo-Wschodniej ...

Udziały rynkowe w Polsce



Ub. na życie ochronne (grupa 1) ze składką okresową
59,1%



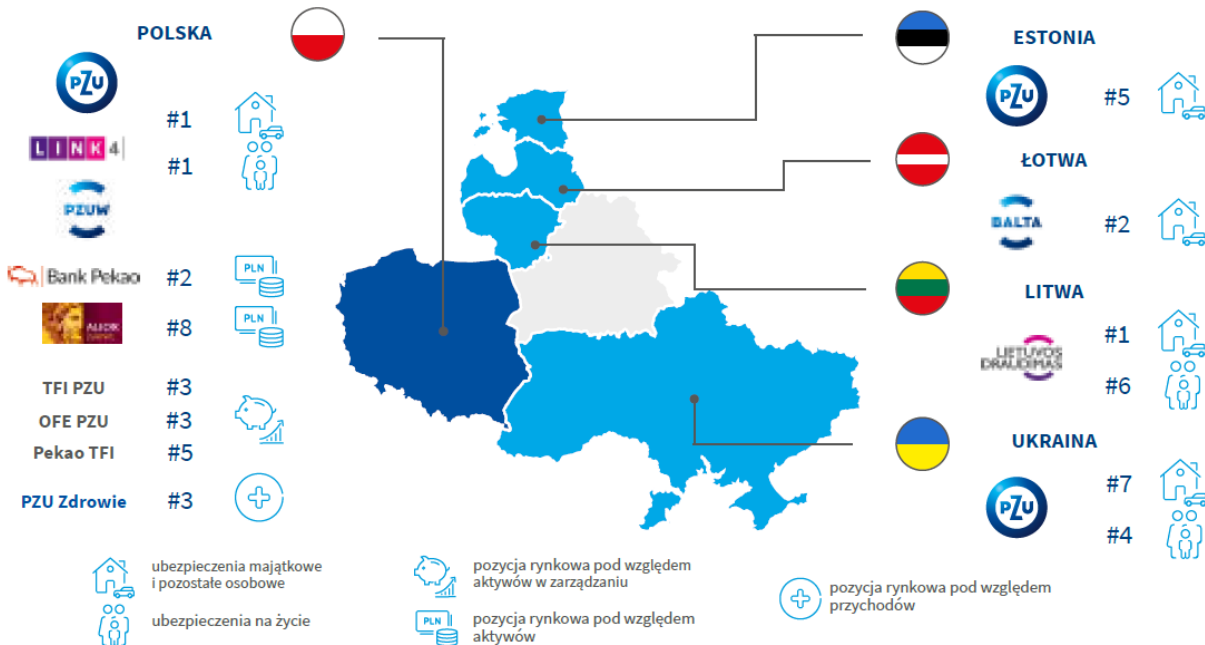
Ub. na życie ze składką okresową
45,3%



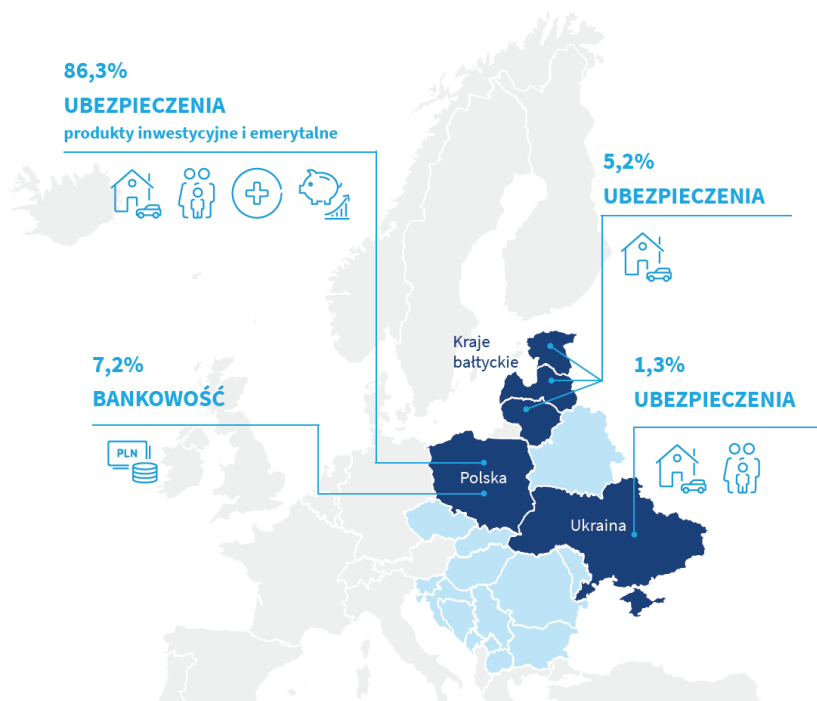
Ub. komunikacyjne
34,4%



Ub. majątkowe
33,4%



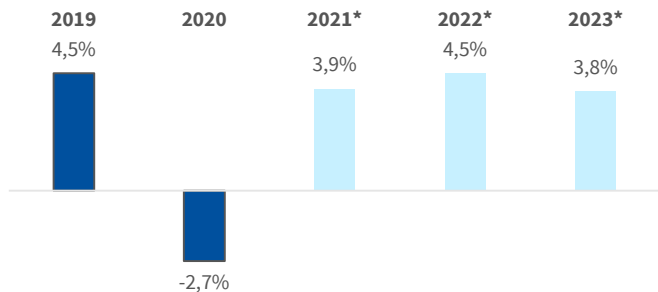
... z działalnością ubezpieczeniową najmocniej kontrybuującą do wyniku operacyjnego ...



Procentowy udział w wyniku operacyjnym (skorygowanym o udziały PZU w bankach w 2020 roku, z wyłączeniem odpisu wartości firmy Banku Pekao i Alior Banku oraz wartości niematerialnych zidentyfikowanych podczas nabycia Alior Banku).

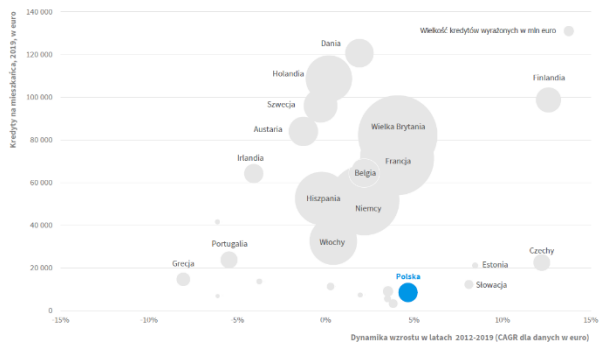
... oraz potencjałem do wzrostu w kluczowych obszarach

PKB Polski w latach 2019-2023



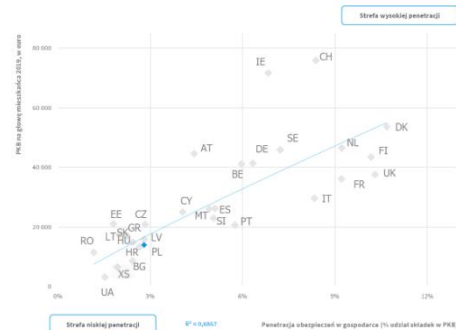
*Prognozy średniorocznego tempa wzrostu PKB profesjonalnych prognostów – ankieta NBP, marzec 2021 (w %) - mediana prognoz centralnych; PKB 2019-2020 na podstawie GUS, szacunek wstępny PKB w IV kwartale 2020 roku z 26 lutego 2021 roku

Kredyty na mieszkańca (2019, EUR) w relacji do dynamiki wzrostu rynku bankowego (2012-2019, EUR)



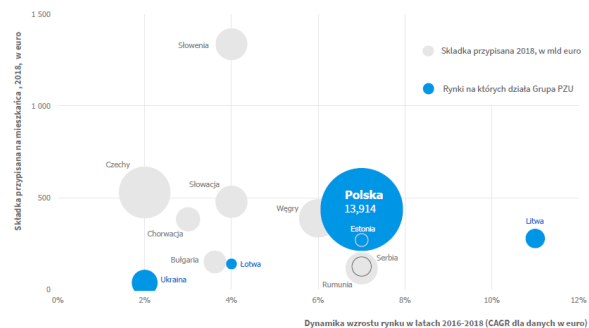
Źródło: obliczenia własne na podstawie danych EBC

Penetracja ubezpieczeń do PKB na mieszkańca w Europie (2018, EUR)



Źródło: opracowanie własne na podstawie Eurostat, Swiss Re Institute, Deloitte

Składka przypisana na mieszkańca (2018, EUR) w relacji do dynamiki wzrostu rynku ubezpieczeniowego (2016-2018)



Źródło: opracowanie własne na podstawie Eurostat, Insurance Europe, Swiss Re Institute



Grupa PZU łączy wysoką rentowność z bezpieczeństwem działalności ...

Lider na polskim rynku

Jedna z największych grup finansowych w CEE

Największa sieć dystrybucji i baza klientów w Polsce

Lider rentowności

Bezkonkurencyjna siła kapitałowa

Najwyższy rating S&P wśród polskich spółek

Zaangażowany, długoterminowy akcjonariusz

Spółka odpowiedzialna społecznie

#1 w Polsce

379 mld zł aktywów
~28 mld zł kapitalizacji

16 mln klientów
10 tys. agentów

10,9 / 17,9 / 22,5 ROE¹

257%
Wypłatność II²

A- / Stabilna

Skarb Państwa

Obecność w indeksie
WIG ESG³

Dane finansowe za 2020 rok

¹ ROE przypisane właścicielom jednostki dominującej w ujęciu: 10,9% - raportowany / 17,9% - skorygowany o wpływ odpisu z tytułu utraty wartości firmy powstałej w wyniku nabycia banków odpis aktywów powstałych w wyniku nabycia Allior Banku - łącznie 1 343 mln zł / 22,5% - skorygowany o wpływ COVID-19 na wyniki grupy oraz o dywidendę w wysokości 80% zysku skonsolidowanego netto Grupy PZU, który nie został wypłacony w 2020 roku w formie dywidendy i powiększył kapitał własny

² Dane na koniec 3 kw.

³ Indeks WIG ESG jest rankingiem sporządzanym na podstawie wartości portfela akcji spółek notowanych na GPW i uznawanych za społecznie odpowiedzialne oraz dokonywanej przez międzynarodową firmę Sustainalytics oceny ESG, obejmującej działania na rzecz środowiska, społecznej odpowiedzialności i ładu korporacyjnego

Grupa PZU chce być dostawcą całościowych rozwiązań, które pomogą klientom prowadzić zdrowe życie i zrównoważony biznes.

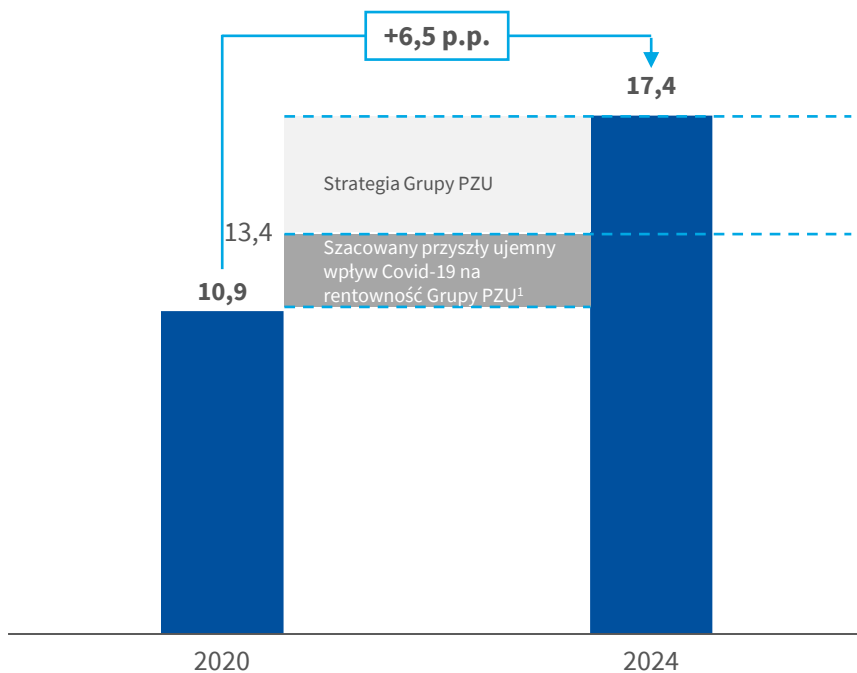
Jesteśmy gotowi do tego, by w jednym miejscu zaoferować, bardzo wymagającemu obecnie Klientowi – zarówno indywidualnemu, jak i przedsiębiorcy, kompletne rozwiązania, które odpowiedzą na całość jego potrzeb: pomogą wieść zdrowe życie i działać w sposób zrównoważony, zapewnić opiekę medyczną rodzinie lub Pracownikom, ochronić majątek i ułatwić jego pomnażanie, dać poczucie stabilizacji i należytego zadbania o bliskich bez względu na to, co przyniesie przyszłość.

... będąc partnerem na całe życie dla swoich Klientów.



Strategia Grupy PZU do 2024 roku zakłada wzmocnienie potencjału do generowania wysokiego poziomu zysku netto ...

Wskaźnik zwrotu na kapitale własnym (ROE) (%)



¹ Szacowany, przejściowy przyszły wpływ na działalność ubezpieczeniową

Pomimo pandemii Covid-19, w latach 2021-2024, zapewnimy wysoką rentowność prowadzonej działalności dzięki:



stabilnemu i bezpiecznemu modelowi biznesowemu opartemu na dywersyfikacji prowadzonej działalności,



dalszym **usprawnianiom procesów biznesowych, produktowych i dystrybucyjnych**, a także zarządzania, w tym zarządzania ryzykiem oraz kształtowania polityki cenowej,



dalszej **optymalizacji kosztów**,



wykorzystaniu efektów synergii w Grupie PZU.

Przełoży się to na **wzrost wskaźnika zwrotu na kapitale własnym (ROE) o ok. 6,5 p.p.**

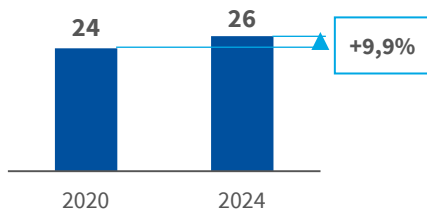
... przy dalszym wzroście na każdym z rynków działalności ...

Konsekwentnie będziemy **rozwijać naszą działalność**

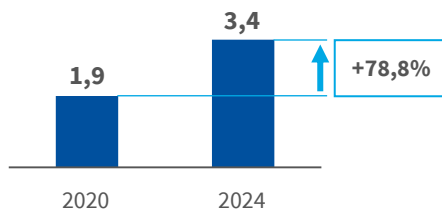
Znacząco **poprawimy wynik netto, przy wzroście kontrybucji** Banku Pekao i Alior Banku

Zachowamy **wysoką stabilność kapitałową i zwiększymy wartość aktywów**, którymi zarządzamy

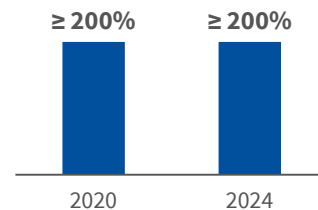
Składka przypisana brutto PZU¹ (mld zł)



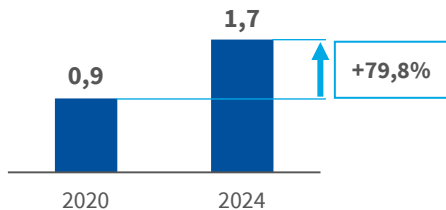
Zysk netto PZU² (mld zł)



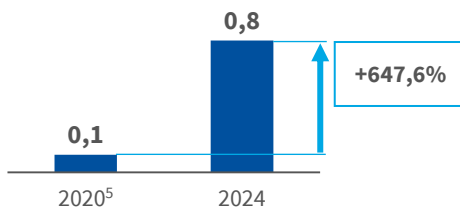
Wskaźnik Wyptalność II (%)



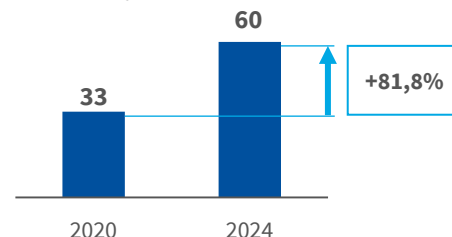
Przychody PZU Zdrowie (mld zł)



Kontrybucja banków do wyniku netto GPZU³ (mld zł)



Aktywa pod zarządzaniem⁴ (mld zł)



¹ Składka przypisana brutto Grupy kapitałowej PZU

² Zysk netto przypisany jednostce dominującej

³ Zysk netto przypisany jednostce dominującej

⁴ Aktywa Klientów zewnętrznych pod zarządzaniem TFI PZU, Pekao TFI i Alior TFI

⁵ Z wyłączeniem odpisu wartości firmy z tytułu nabycia Banku Pekao i Alior Banku

... i rozwoju realizowanym w sposób zrównoważony.

Postawiliśmy sobie za cel **wspieranie rozwoju niskoemisyjnej gospodarki, dbając o zrównoważoną transformację**

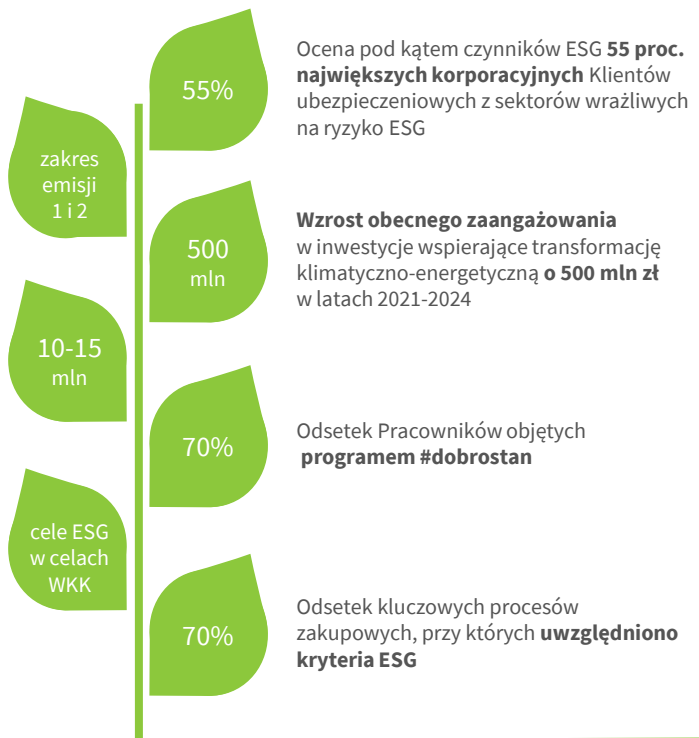
Chcemy zachęcić naszych Klientów i **lokalne społeczności do zrównoważonego i bezpiecznego stylu życia**

Zadbamy o **odpowiedzialne zarządzanie z uwzględnieniem czynników ESG**

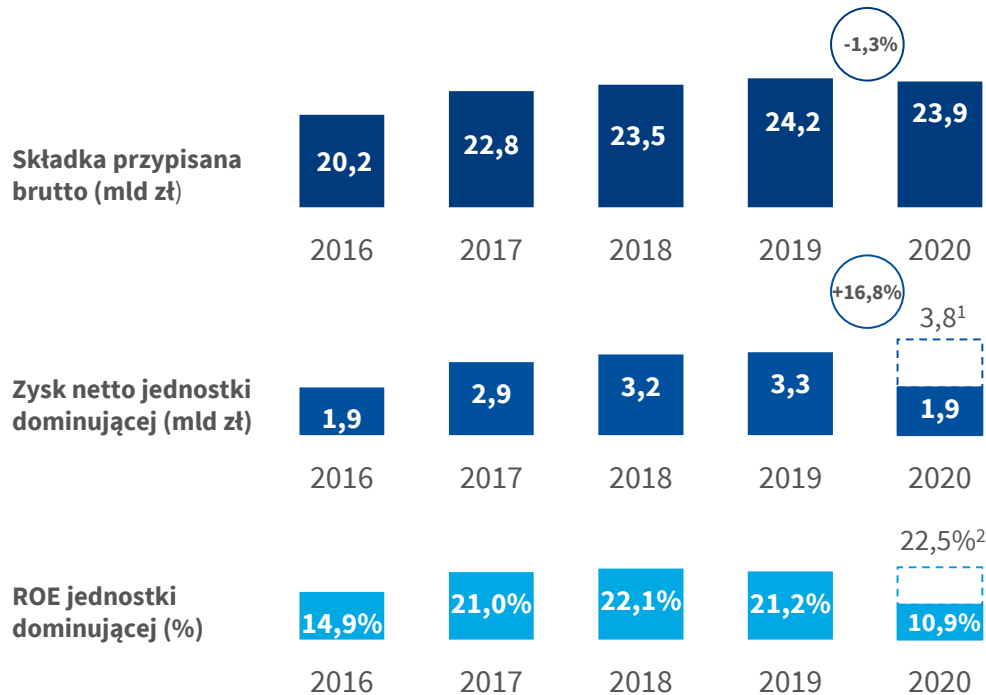
Osiągnięcie neutralności klimatycznej działalności własnej dzięki ograniczeniu emisji, zakupie zielonej energii oraz rekompensacie emisji CO2

Liczba odbiorców działań społecznych z zakresu bezpieczeństwa i zrównoważonego stylu życia w ciągu roku

Uwzględnienie **celów ESG** w celach strategicznych Spółki i **przekazanie ich do realizacji przez Wyższą Kadrę Kierowniczą**



Osiągane wyniki finansowe zapewniają przewidywalny i atrakcyjny model generowania wartości dla Akcjonariuszy ...

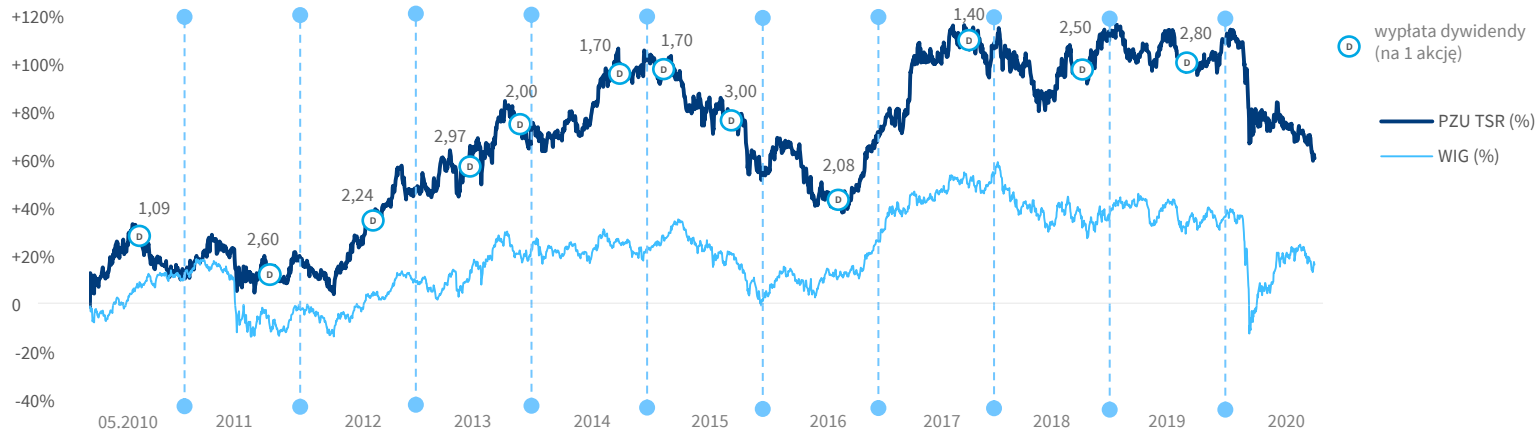


¹3,8 mld zł - zysk netto jednostki dominującej (porównywalny) skorygowany o wpływ zdarzeń związanych z pandemią COVID-19; 1,9 mld zł - raportowany wynik netto jednostki dominującej

²ROE przypisane właścicielom jednostki dominującej w ujęciu: 10,9% - raportowany / 17,9% - skorygowany o wpływ odpisu z tytułu utraty wartości wartości firmy powstałej w wyniku nabycia banków odpis aktywów powstałych w wyniku nabycia Alior Banku - łącznie 1 343 mln zł / 22,5% - skorygowany o wpływ COVID-19 na wyniki grupy oraz o dywidendę w wysokości 80% zysku skonsolidowanego netto Grupy PZU, który nie został wypłacony w 2020 roku w formie dywidendy i powiększył kapitał własny

... dostarczający ponadprzeciętnych zwrotów, przewyższających wynik głównego indeksu GPW.

Wyплаты dywidendy i całkowita stopa zwrotu dla akcjonariuszy (TSR) PZU (2010-2020)



Całkowity zwrot z akcji PZU od czasu pierwszej oferty publicznej do 31 grudnia 2020 wyniósł **+87%** vs. wzrost indeksu **WIG +36%**



Załączniki

- Model biznesowy
- Transformacja cyfrowa
- Struktura akcjonariatu
- Najważniejsze informacje finansowe wg segmentów / realizacja celów strategicznych
- Pozycja kapitałowa i podział zysku
- Historia
- Nagrody i wyróżnienia

Prowadząc działalność w sposób etyczny i odpowiedzialny ...

- 200-letnia tradycja
- Stabilny kapitał, wysoki współczynnik Wyptalność II
- Największa grupa finansowa w Europie Środkowo-Wschodniej
- Silna marka

A- z perspektywą stabilną
AAA ocena siły kapitałowej
Ocena ratingowa S&P Global Ratings 2020

PZU / Super Etyczna Firma
Puls Biznesu 2018-2021

PZU Życie / Super Etyczna Firma
Puls Biznesu 2021

- Dotrzymujemy zobowiązań
- Stosujemy przejrzyste zasady prowadzenia biznesu
- Jesteśmy uczciwi zarówno w relacjach wewnętrznych, jak i zewnętrznych
- Rozwijamy kulturę etyki i compliance



- Sztuczna inteligencja i machine-learning¹
- Kontynuacja procesu cyfryzacji produktów i usług ubezpieczeniowych, bankowych, inwestycyjnych i zdrowotnych
- Zaawansowana analityka
- Optymalizacja procesów

Laboratorium Innowacji
Corporate Innovation Awards

AI² w Likwidacji
Gazeta Bankowa 2019

PZU GO
Fintech and Insurtech Awards 2019
Gazeta Bankowa 2019

PZU
Employer Branding Excellence Awards 2019

- Odpowiadamy na potrzeby Klientów, Pracowników i społeczeństwa
- Świadomie i odpowiedzialnie zarządzamy naszym wpływem na środowisko
- Zapewniamy inspirujące miejsca pracy

CELEO
ZRÓWNOWAŻONEGO ROZWOJU



... budujemy wartość dla interesariuszy Grupy PZU

Kapitał

Wykorzystując zasoby materialne i niematerialne Grupa PZU tworzy wartość dla akcjonariuszy, klientów, pracowników i agentów, wywierając wpływ na polską gospodarkę i jej sektory.



Finansowy



Produkty i dystrybucja



Ludzki



Intelektualny



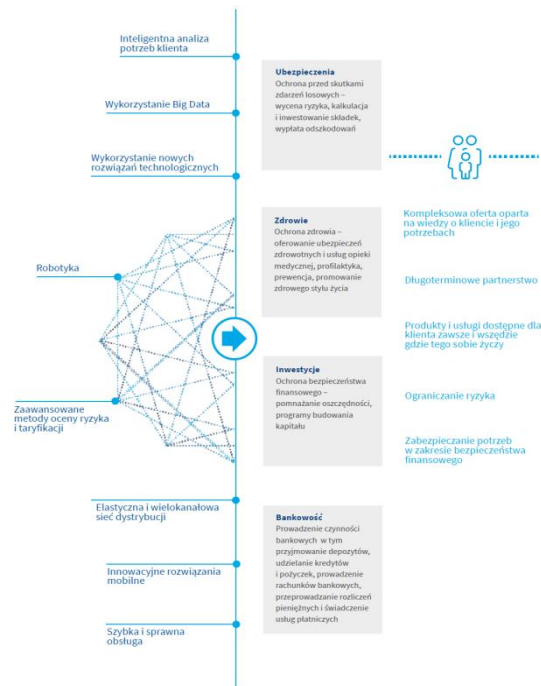
Zasoby naturalne



Społeczny i relacje

Propozycja dla klienta

Grupa PZU wykorzystuje przy tym efektywnie skalę działania, innowacyjność (produkty, obsługa, usługi), ponad 200-letnie doświadczenie oraz znajomość potrzeb klienta - dziś i jutro.



Wartość dla interesariuszy

Nowa, bardziej zintegrowana Grupa PZU będzie lepiej pomagać klientom na wszystkich etapach ich życia oraz wspierać zrównoważony rozwój polskiej gospodarki.



Klienci



Inwestorzy i akcjonariusze



Pracownicy i agenci

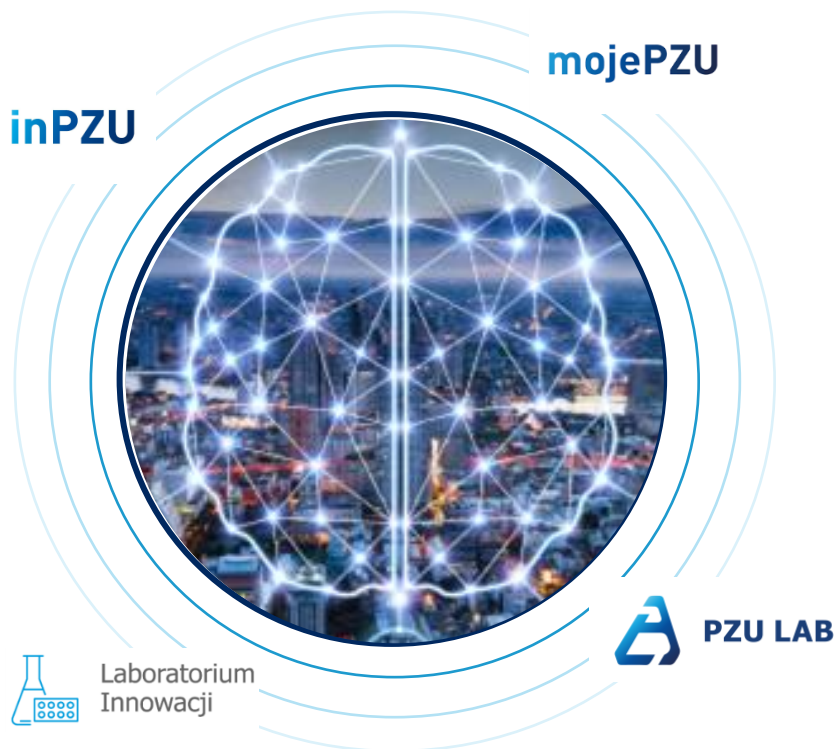


Otoczenie społeczne



Administracja centralna

Wykorzystujemy nowe technologie we wszystkich obszarach działalności ...



Digitalizacja oraz usprawnienia procesów



Kontynuujemy wdrażanie rozwiązań dla Klientów, które są **proste, intuicyjne i uniwersalne**. Ze względu na zmieniające się trendy konsumenckie coraz ważniejszą rolę w kontaktach z Klientem będą odgrywać rozwiązania mobilne.

Wykorzystanie AI, Big Data¹ oraz zaawansowanej analityki



Będziemy nadal koncentrować się na wykorzystaniu możliwości jakie dają **nowe technologie**, w tym AI, Big Data oraz rozwiązania wspierające rozwój zaawansowanej analityki. Wdrażanie nowych technologii ma prowadzić do poprawy efektywności operacyjnej i rentowności biznesu przez m.in. automatyzację i usprawnienie procesów decyzyjnych.

Nowe podejście kanałowe (mobilność i omnikanalowość)



Będziemy wykorzystywali **nowe cyfrowe kanały dystrybucji** jako uzupełnienie tradycyjnych kanałów.

Chmura obliczeniowa² (cloud computing)



Planujemy wdrożenie **rozwiązań opartych na chmurze obliczeniowej**, która stanowi istotne wsparcie dla transformacji technologicznej i daje nowe możliwości wsparcia prowadzenia biznesu, m.in. większą wydajność infrastruktury.

Cyberbezpieczeństwo



Zapewniamy i stale rozwijamy **ochronę własnych sieci informatycznych**, wprowadzimy narzędzia szacowania ryzyka obszaru cyberbezpieczeństwa w sektorze finansowym. Oferujemy pomoc i ochronę w razie zdarzeń cybernetycznych i przypadków naruszenia danych Klientów biznesowych.

¹ Duże zbiory danych (ang. big data) to termin obejmujący różnorodne, zmienne wolumeny danych o dużej objętości, a także – zwyczajowo – całość działań analitycznych i systematyzujących w ich obrębie oraz technologie służące ich składowaniu

² Chmura obliczeniowa (ang. cloud computing) to technologia zakładająca korzystanie z mocy obliczeniowych dostępnych przez Internet, zamiast inwestowania m.in. w serwery, narzędzia do obsługi baz danych, czy oprogramowanie

... tworząc nową propozycję dla Klientów ...



CASH

Pożyczka na remont?
Zakup samochodu?
A może na inne
marzenia?

Skępną po wyjątkowej pożyczce dla pracowników.

WYKORZYSTAJ



#moje PZU

Najbardziej rozbudowana platforma na rynku ubezpieczeniowym i finansowo-zdrowotnym. Nowoczesny self-service skupia w jednym miejscu informacje o produktach i usługach Grupy PZU oraz pomaga – bez konieczności wizyty w oddziale czy telefonowania na infolinię – załatwić wiele spraw. Jest dostępna z każdego miejsca i o każdej porze w wersji komputerowej oraz aplikacji mobilnej mojePZU. W 2019 roku serwis został zintegrowany z platformą **inPZU**, umożliwiającą klientom samodzielne inwestowanie w nowatorskie na polskim rynku fundusze pasywne.

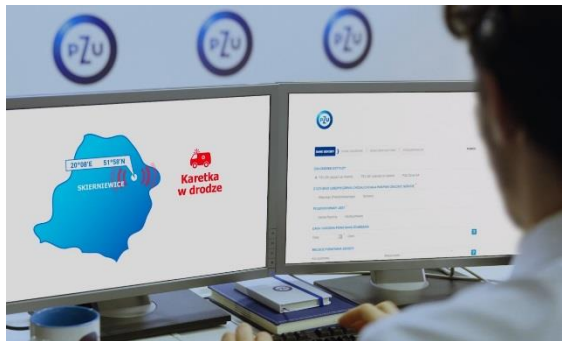
Cash

Platforma Cash to unikalna oferta dla pracodawców, którzy chcą zaproponować swoim pracownikom dodatkowe pozapłatowe korzyści, a także dla pracowników, którzy zyskują szybki dostęp do pieniędzy z zaufanej instytucji. Jest przykładem udanej synergii i wykorzystania silnych stron spółek funkcjonujących w ramach Grupy PZU. Cash jest innowacyjnym rozwiązaniem nie tylko pod względem technicznym. To również unikalne podejście do dystrybucji produktów bankowych.

Cyber MŚP

Narzędzie, które skanuje strony internetowe małych i średnich firm (MŚP) i sprawdza ich zabezpieczenia przed cyberatakami. Chroni firmy przed zagrożeniami płynącymi z sieci, dając możliwość szybkiej reakcji w przypadku cyberataków. Z platformy mogą skorzystać także agenci PZU, przygotowując raporty na temat cyberbezpieczeństwa dla poszczególnych przedsiębiorstw.

... oraz troszcząc się o ich życie i zdrowie.



PZU GO

PZU GO to niewielkie elektroniczne urządzenie, które wygląda jak naklejka i jest przyklejane na przednią szybę samochodu. Łączy się poprzez Bluetooth z aplikacją PZU GO w smartfonie i gdy tylko wyczuje duże przeciążenie, które może świadczyć o wypadku, alarmuje centrum operacyjne PZU. Przekazuje jednocześnie informację o lokalizacji auta. Konsultant PZU natychmiast telefonuje do klienta, by sprawdzić, czy potrzebna jest pomoc, a gdy ten nie odbiera, wzywa służby ratunkowe.

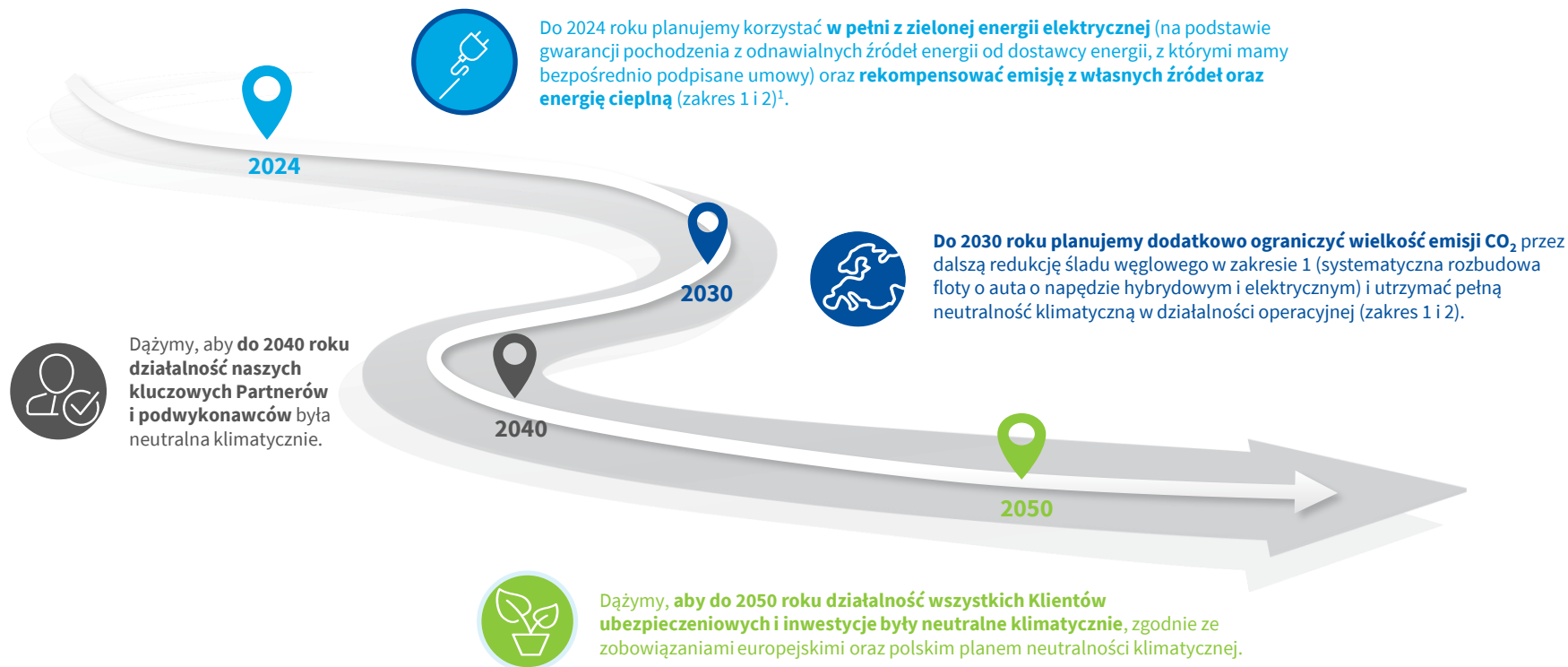
Varso

W 2020 roku PZU Zdrowie otworzył swoją najnowocześniejszą placówkę, która mieści się w nowoczesnym kompleksie biurowym Varso przy ul. Chmielnej w Warszawie. Centrum Medyczne PZU Zdrowie Warszawa Chmielna jest wyjątkowe, zarówno pod względem wyposażenia w innowacyjny sprzęt medyczny, jak i obsługi pacjenta. W placówce zastosowano szereg innowacyjnych rozwiązań, m.in.: badanie elektronicznym stetoskopem StethoMe; bezbolesne i bezpieczne badanie krwi dzięki nowoczesnemu iluminatorowi żył AccuVein; badanie za pomocą przenośnych główek ultrasonograficznych LUMIFY.

Opaska życia COVID-19

Opaska życia dostosowana do potrzeb opieki nad zakażonymi COVID-19 – to zakładane na rękę elektroniczne urządzenie, które wspomaga ratowanie ludzkiego życia. Monitoruje podstawowe parametry życiowe pacjentów, jak nasycenie krwi tlenem, puls i temperaturę, alarmując personel medyczny o sytuacjach zagrożenia. Opaski, wprowadzone pilotażowo przez PZU jeszcze w 2019 roku, zmodyfikowano po wybuchu pandemii tak, aby wspierały opiekę nad zakażonymi COVID-19. Umożliwiają zdalną kontrolę ich stanu zdrowia, zmniejszając ryzyko przeniesienia infekcji na personel medyczny.

Jesteśmy aktywnym uczestnikiem zielonej transformacji energetycznej ...



¹ Definicja zakresu 1 i 2 dostępna na stronie z definicjami wskaźników
Uwagi dotyczące zakresów emisji odnoszą się do klasyfikacji wskazanej w GHG Protocol

... podejmując działania pozwalające na docelowe osiągnięcie neutralności klimatycznej ...

Cele 2024

→ Wzrost obecnego zaangażowania w inwestycje wspierające transformację klimatyczno-energetyczną o **500 mln zł w latach 2021-2024**

→ **Ocena pod kątem czynników ESG 55 proc. największych korporacyjnych Klientów ubezpieczeniowych** z sektorów wrażliwych na ryzyko ESG

→ Osiągnięcie **neutralności w zakresie emisji CO2 z własnej działalności** (zakres 1 i 2) dzięki ograniczeniu emisji, zakupie świadectw pochodzenia energii zielonej (w nieruchomościach własnych gdzie PZU i PZU Życie ma podpisane bezpośrednie umowy na dostawę energii elektrycznej) oraz rekompensacie emisji CO2

Działania



- Działalność inwestycyjną prowadzimy z poszanowaniem **zasad zrównoważonego rozwoju**
- Wspieramy **transformację energetyczną polskiej gospodarki** - do 2024 roku opracujemy strategię rozwoju portfela w branżach niskoemisyjnych i zrównoważonych do 2050 roku
- Inwestujemy w produkty i sektory przyjazne dla klimatu, będziemy systematycznie **zwiększać udział zrównoważonych i zielonych inwestycji oraz funduszy w naszym portfelu**



Inwestycje

- Konsekwentnie i odpowiedzialnie wspieramy naszych Klientów i społeczeństwo w drodze do **neutralności klimatycznej**
- Do 2024 roku planujemy **rozbudowywać i powiększać swoją ofertę ubezpieczeniową wspierającą dekarbonizację** i proces zmiany miksu energetycznego
- W sposób świadomy i odpowiedzialny zarządzamy **ryzykiem związanym ze swoją działalnością i transformacją klimatyczną**



Ubezpieczenia

- Będziemy rekompensować bezpośrednią **emisję CO2 PZU i PZU Życie** w zakresie, w którym nie da się jej ograniczyć
- **Ograniczymy zużycie zasobów** – wody, papieru, energii, tonerów, benzyny, oleju napędowego – będziemy korzystać z certyfikowanych materiałów i surowców
- Zwiększymy **świadomość ekologiczną Pracowników**
- Chcąc tworzyć odpowiedzialną organizację podejmującą decyzje wspierające zrównoważony rozwój, w pełni **włączyliśmy czynniki ESG w proces zarządzania poszczególnymi kategoriami ryzyka**



Działalność operacyjna

... i zapewniające lepszą jakość życia naszych Pracowników i Klientów

Cele 2024

- **10-15 mln odbiorców działań społecznych** z zakresu bezpieczeństwa i zrównoważonego stylu życia w ciągu roku
- **70 proc. Pracowników** objętych ofertą programu w zakresie dobrostanu (well-being)

Działania



- Konsekwentnie **wspieramy edukację i szkolenie uczestników ruchu drogowego** oraz prowadzimy kampanie społeczne podnoszące bezpieczeństwo na polskich drogach
- Jako lider rynku ubezpieczeń chcemy wyznaczać **standardy rynkowe i inspirować innych do działań poprawiających bezpieczeństwo** - dlatego podejmujemy inicjatywy na rzecz edukacji ubezpieczeniowej i przedsięwzięcia wspierające zrównoważony styl życia
- Będąc jednym z największych pracodawców w Polsce, kładziemy szczególny nacisk na **zdrowie i dobre samopoczucie naszych Pracowników** - wzmacniamy ich umiejętności, oferując im szeroki wachlarz szkoleń
- Zwracamy uwagę nie tylko na zdrowie fizyczne i jego profilaktykę, lecz także dbamy o **zapobieganie problemom zdrowia psychicznego**, które nasilają się zwłaszcza w okresie pandemii



Spółeczna odpowiedzialność

- **Uwzględnienie celów ESG w celach strategicznych Spółek** i przekazanie ich do realizacji przez Wyższą Kadrę Kierowniczą
- **Uwzględnienie wymogów ESG w 70 proc. kluczowych procesów zakupowych**

- Nieustannie rozwijamy i **wzmacniamy kulturę organizacyjną opartą na otwartości i etyce** oraz uświadamiamy naszych Pracowników, jaki sens kryje się za przestrzeganymi przez nas normami
- Jako lider rynku bierzemy na siebie odpowiedzialność za **kształtowanie odpowiedzialnych podstaw Pracowników** na każdym poziomie organizacji
- Mamy świadomość, że w istotny sposób wpływamy na rynek zamówień i **odpowiadamy za kształtowanie najwyższych standardów biznesowych w swoim otoczeniu** - oczekujemy, że nasi Partnerzy biznesowi będą przestrzegać Dobrych Praktyk Dostawców PZU i prowadzić swoją działalność w sposób zrównoważony i odpowiedzialny
- Chcemy być aktywnym członkiem kluczowych organizacji, które zajmują się tematyką zrównoważonego rozwoju i działają na polskim rynku - dlatego jedną z naszych ambicji jest **aktywny udział w forach wymiany doświadczeń i ciągłe doskonalenie rozwiązań funkcjonujących w sferze ESG**



Ład korporacyjny



Skarb Państwa jest głównym akcjonariuszem PZU ...

Zagranica 33,3%

▼ -2,1 p.p. r/r

Polska 66,7%

▲ +2,1 p.p. r/r

Skarb Państwa 34,2%

■ +0,0 p.p. r/r

Inwestorzy instytucjonalni 24,1%

▲ +1,1 p.p. r/r

Inwestorzy indywidualni 8,5%

▲ +1,0 p.p. r/r

▲▼ zmiana 2020/2019

Jedynym akcjonariuszem kontrolującym powyżej 5% akcji PZU jest Skarb Państwa RP (34,2%)



Zainteresowanie inwestorów zostało oznaczone na podstawie ilości spotkań w 2020 roku i kraju pochodzenia inwestorów; struktura inwestorów (z wyłączeniem Skarbu Państwa) na koniec roku 2020

W 2020 roku struktura akcjonariatu pod względem udziałowym i geograficznym pozostawała stabilna. Udział inwestorów krajowych wzrósł o 2,1 p.p. r/r, kosztem spadku inwestorów zagranicznych. Mogło to być częściowo związane z rozwojem PPK. Wrosło także zaangażowanie inwestorów indywidualnych do poziomu 8,5%, tj. o 1,1 p.p. r/r.

Udział OFE i TFI utrzymał się na zbliżonym poziomie jak w analogicznym okresie 2019 roku, wyniósł odpowiednio 16,9% oraz 4,7%.

Z punktu widzenia globalnych zmian, nastąpił wzrost zaangażowania inwestorów z Azji o 1,3 p.p. do 5,9%. Jednocześnie został odnotowany spadek inwestorów z Ameryki Północnej o 1,5 p.p. do poziomu 13,2% oraz Europy (z wyłączeniem Polski) o 2 p.p. r/r do 14,2%.

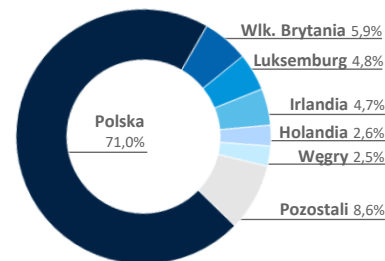
... ale akcje PZU są w posiadaniu inwestorów z całego świata

Europa

Inwestorzy instytucjonalni z wyłączeniem Skarbu Państwa RP (który posiada 295,2 mln akcji, co daje 34,2% udziału w kapitale)

330,2 mln akcji (**38,2%** udziału w kapitale)

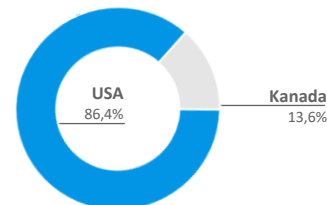
▼ - 0,8 p.p. r/r



Ameryka Północna

113,9 mln akcji (**13,2%** udziału w kapitale)

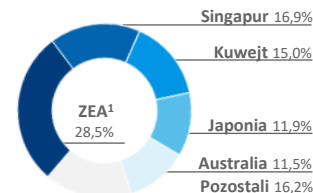
▼ - 1,5 p.p. r/r



Azja i Australia

51,1 mln akcji (**5,9%** udziału w kapitale)

▲ + 1,3 p.p. r/r



▲▼ zmiana 2020/2019



Rentowny wzrost w ubezpieczeniach ...

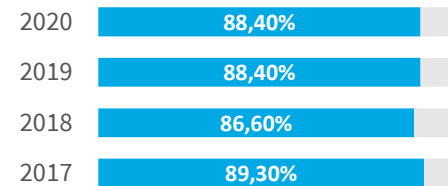


Ubezpieczenia majątkowe w Polsce

Składka przypisana brutto (mld zł)



Rentowność (COR)



Ubezpieczenia na życie w Polsce

Składka przypisana brutto (mld zł)



Rentowność (marża operacyjna w ubezpieczeniach grupowych i IK)

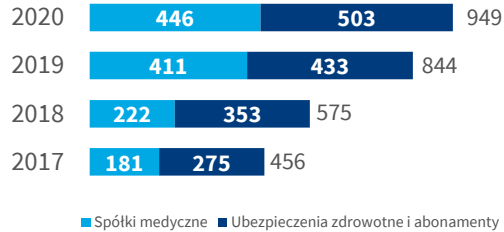




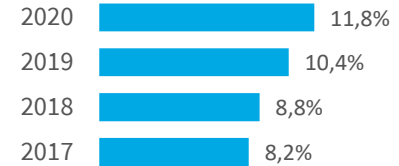
... dynamiczny rozwój biznesu zdrowotnego ...



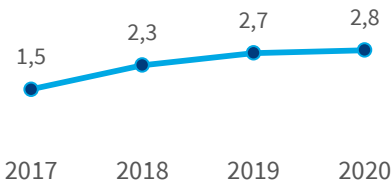
Przychody PZU Zdrowie (mln zł)



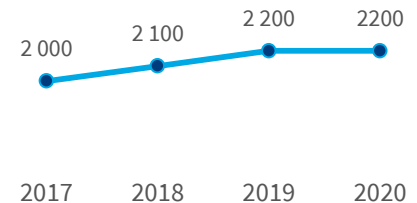
Rentowność (marża EBITDA)



Liczba umów (mln)



Liczba placówek współpracujących

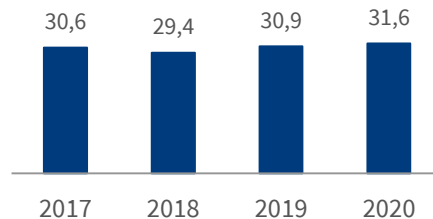




... szeroka oferta produktów oszczędnościowych i inwestycyjnych ...



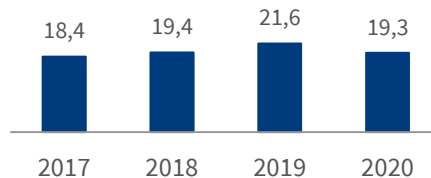
Aktywa klientów zewnętrznych TFI PZU, PTE PZU (mld zł)



Wynik netto z zarządzania aktywami klientów zewnętrznych TFI PZU, PTE PZU (mln zł)



Aktywa klientów TFI Peako (mld zł)



Wynik netto z zarządzania aktywami TFI Peako (mln zł)

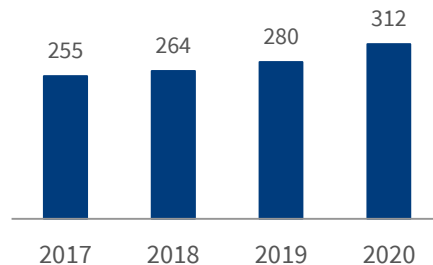




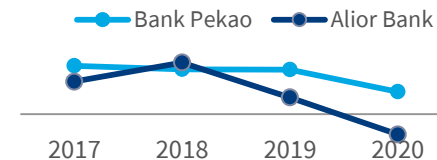
... oraz potencjał w bankowości ...



Aktywa bankowe w Grupie PZU (mld zł)



ROE (rentowność kapitałów własnych)



Kontrybucja działalności bankowej do zysku netto przypisanego jednostce dominującej (mln zł)¹



■ Zysk netto Grupy PZU (z wyłączeniem banków) ■ Zysk netto banków (Pekao i Alior Bank) przypisany PZU

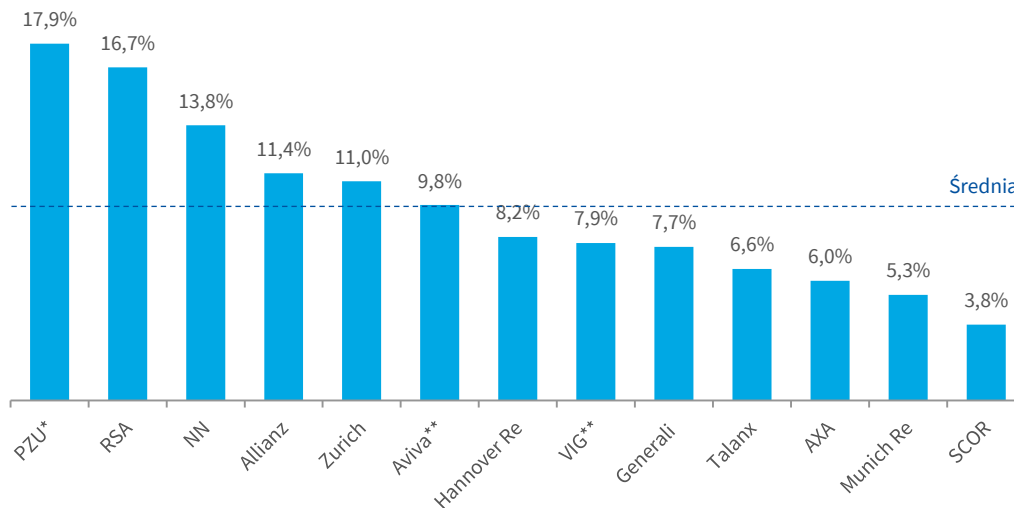
¹ bez uwzględnienia wyłączeń konsolidacyjnych



Strategia Grupy PZU zakłada osiągnięcie rentowności kapitału własnego (raportowane ROE) na poziomie 17,4% w 2024 roku, czyli wzrost o ok. 6,5 p.p. vs. ROE raportowane na koniec 2020 roku (10,9%)

... pozwalają na osiągnięcie ponadprzeciętnych wyników ...

ROE PZU na tle europejskich ubezpieczycieli (2020)

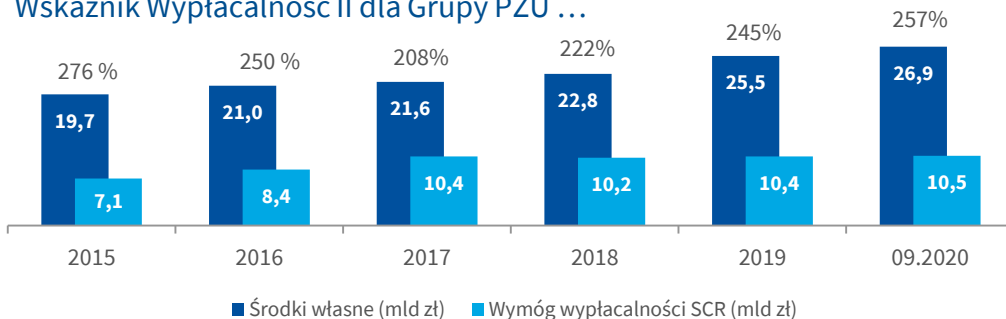


* zysk i kapitał własny skorygowane o odpis z tytułu utraty wartości aktywów związanych z przejęciami banków w wysokości 1 343 mln zł, ROE raportowane w sprawozdaniu za 2020 rok to 10,9%
** na podstawie wstępnych danych
Źródło: PZU, raporty spółek - dane roczne.

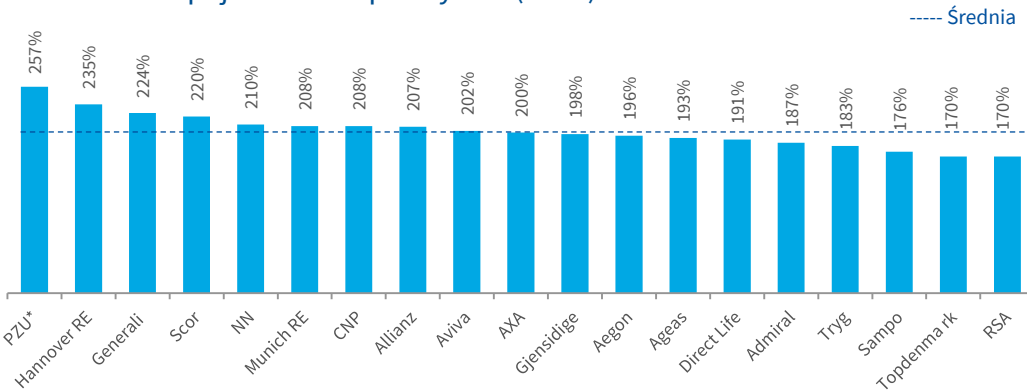


... co w połączeniu z silną pozycją kapitałową ...

Wskaźnik Wyłacalność II dla Grupy PZU ...



... na tle europejskich ubezpieczycieli (2020)



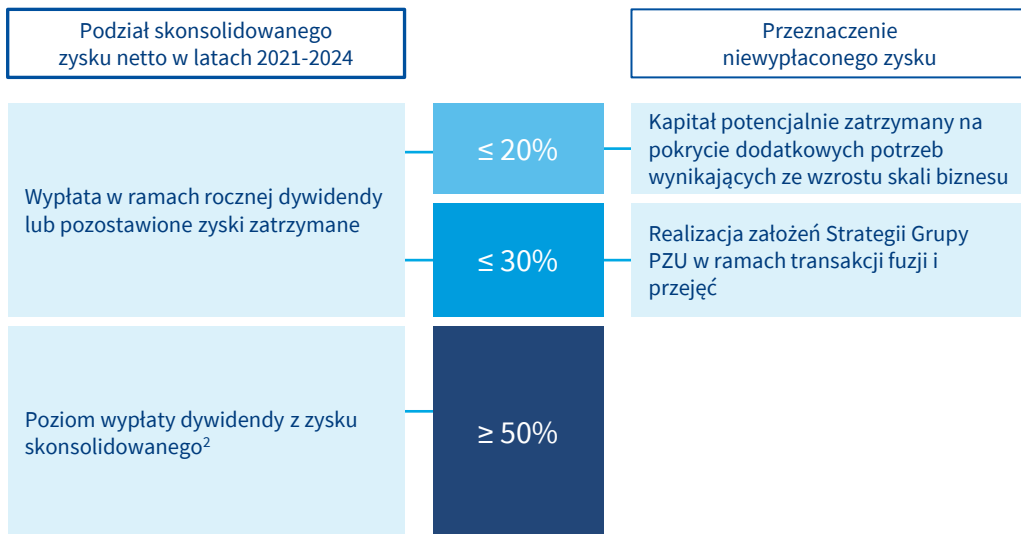
Źródło i dane: PZU - dane po III kw. 2020 (nieaudytowane); dla pozostałych spółek dane na koniec 2020 roku

A - /Stabilna/

Rating siły finansowej i rating kredytowy nadany PZU przez S&P Global Ratings

... i konsekwentnie realizowaną polityką dywidendową ...

Polityka dywidendowa na lata 2021-2024



Główne założenia



Pozostaniemy **spółką dywidendową**, generującą ponadprzeciętny zwrot z kapitału.



Będziemy **rokrocznie wypłacać dywidendę na poziomie od 50 do 100 proc.** skonsolidowanych zysków rocznych Grupy PZU¹.



Utrzymamy **współczynniki wypłacalności na poziomie nie niższym niż 200 proc.** dla Grupy PZU, PZU oraz PZU Życie (wg Wypłacalność II).



Zapewnimy **utrzymanie wskaźnika dźwigni finansowej**² na poziomie nie wyższym niż 25 proc.



Zapewnimy **środki na rozwój i akwizycje** w najbliższych latach.



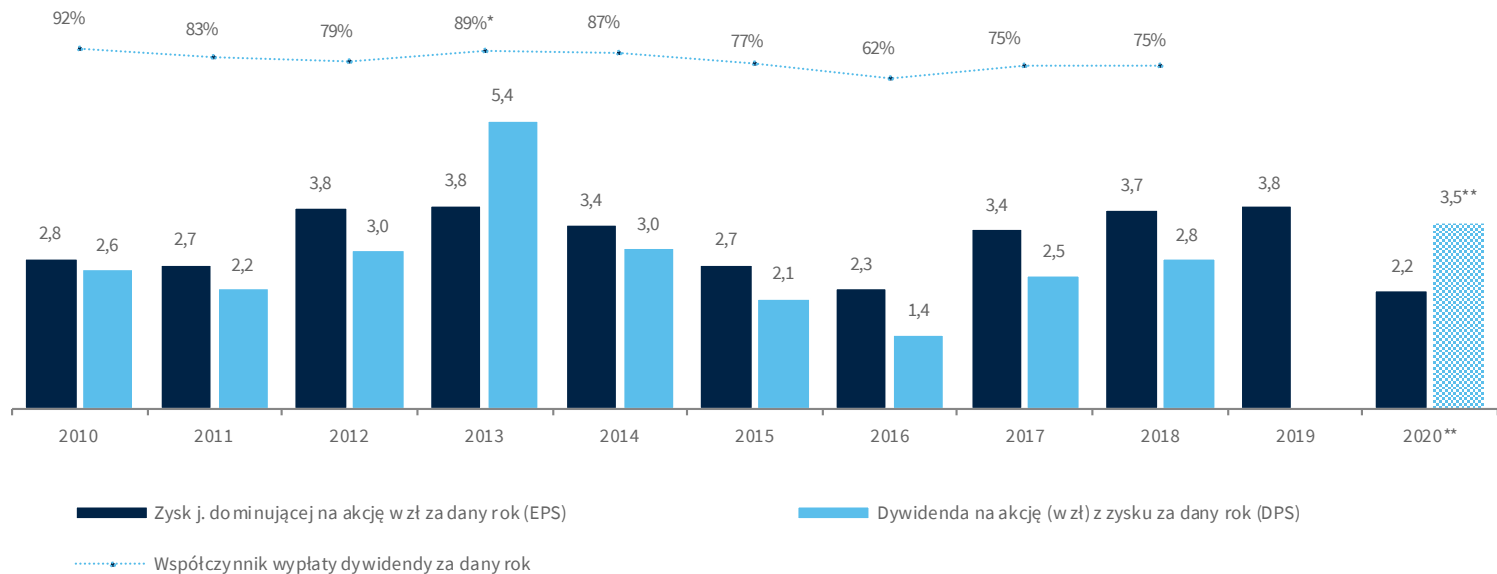
Zapewnimy **utrzymanie nadwyżki funduszy własnych konglomeratu finansowego ponad wymogi** z tytułu adekwatności kapitałowej.

¹ Zysk netto PZU przypisany jednostce dominującej

² Wskaźnik dźwigni finansowej – iloraz długu do sumy długu oraz kapitałów własnych Grupy PZU przypisanych właścicielom jednostki dominującej, pomniejszonych o stan wartości firmy oraz wartości niematerialnych i prawnych przypisanych właścicielom jednostki dominującej. Wskaźnik kalkulowany na podstawie kategorii wykazanych w skonsolidowanym sprawozdaniu finansowym Grupy PZU z wyłączeniem sektora bankowego

... umożliwia dostarczanie Akcjonariuszom atrakcyjnych dywidend

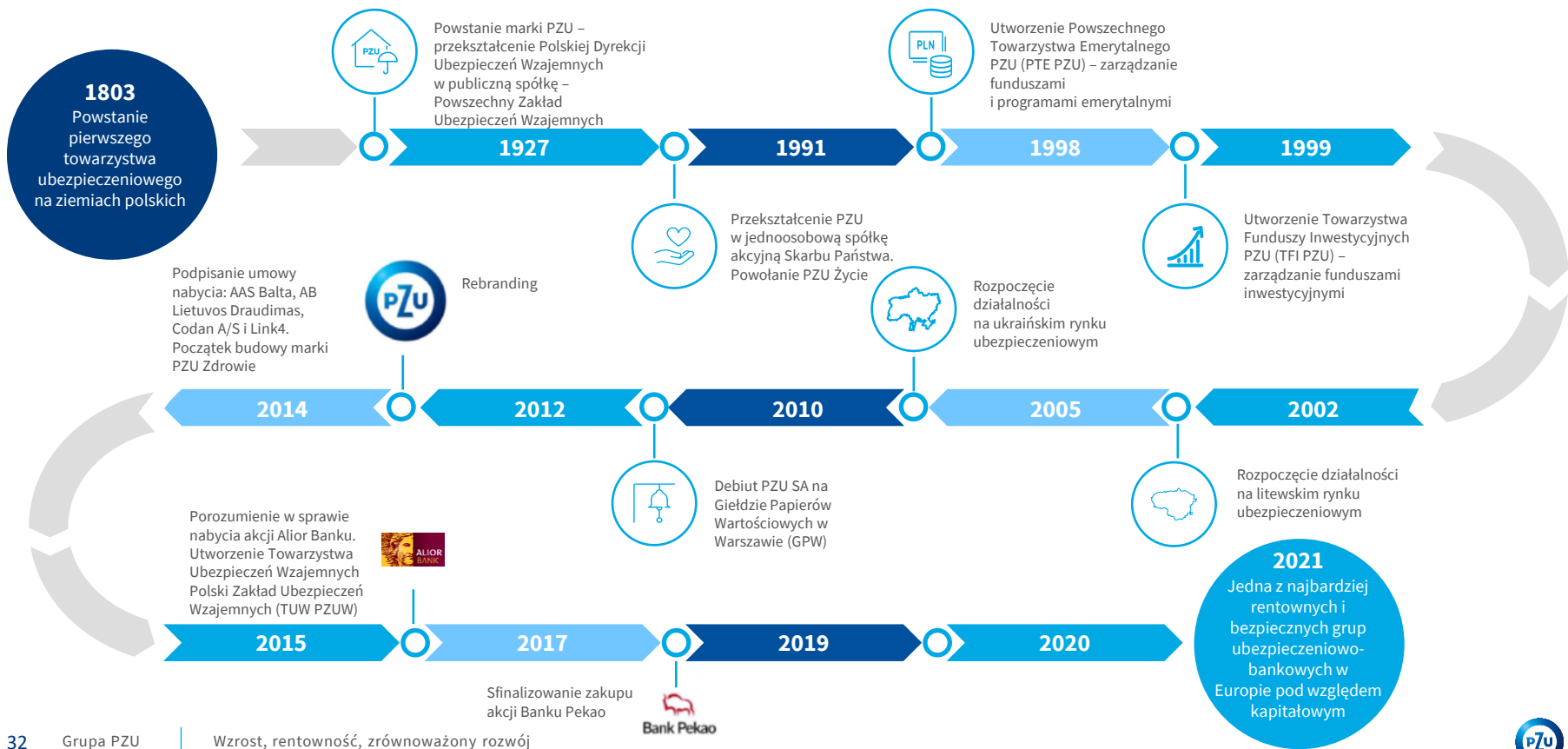
Zysk na akcję i dywidenda na akcję PZU za lata 2010-2020



* współczynnik wypłaty bez uwzględnienia wypłaty dywidendy z kapitałów nadwyżkowych (2 zł na akcję)

** dnia 26 marca 2020 roku Komisja Nadzoru Finansowego (KNF) zdecydowała o wstrzymaniu w 2020 roku wypłat dywidend z zysku za 2019 rok (w przypadku zakładów ubezpieczeń i banków). 16 grudnia 2020 roku Komisja Nadzoru Finansowego zdecydowała o wznowieniu możliwości wypłaty dywidendy w wysokości do 100% wielkości zysku wypracowanego w 2019 roku oraz do 50% wielkości zysku wypracowanego w roku 2020 roku. 12 maja 2021 roku Rada Nadzorcza pozytywnie zaopiniowała wniosek Zarządu do ZWZ o wypłacie dywidendy na poziomie 3,5 zł na akcję

Historia rozwoju Grupy PZU



Wybrane nagrody i wyróżnienia dla PZU w 2020 roku



PZU: Marka Godna Zaufania



PZU: Mistrz Innowacyjnej Transformacji - wyróżnienie specjalne w konkursie ICAN Institute i MIT Sloan Management Review Polska



PZU Zdrowie: TUZ Biznesu WPROST za działania na rzecz ochrony zdrowia



PZU Życie: Super Etyczna Firma



PZU: Employer Branding Excellence Awards 2020 - wyróżnienie w kategorii Kampania internetowa



LINK4: Złoty Laur Klienta 2020 w kategorii ubezpieczeń komunikacyjnych



PZU: Celent Model Insurer 2020 w kategorii Data, Analytics and AI



PZU: Orzeł Innowacji dziennika „Rzeczpospolita” - Innowacyjne rozwiązanie ograniczające skutki pandemii COVID-19



TFI PZU: „TFI Roku” w rankingu Gazety Giełdy i Inwestorów „Parkiet”



PZU: Najlepszy raport roczny The Best Annual Report 2019 – The Best of the Best (po raz drugi)



PZU Zdrowie: Nagroda Zaufania Złoty Otis 2020 za Wirtualną Przychodnię




TFI PZU: Dwie nagrody „Alfa 2019” serwisu Analizy Online dla PZU Obligacji Krótkoterminowych oraz dla PZU Dłużny Aktywny



Kontakt dla Inwestorów

Magdalena Komaracka, CFA, Dyrektor RI

 +48 22 582 22 93

 mkomaracka@pzu.pl

www.pzu.pl/ir

Piotr Wisniewski , Kierownik RI

 +48 22 582 26 23

 pwisniewski@pzu.pl

www.pzu.pl/ir

PZU SA, al. Jana Pawła II 24, 00-134 Warszawa