

MATERIAŁ
MARKETINGOWY



Masz ubezpieczenie, śpisz spokojnie

PZU DOM
- WIĘCEJ NIŻ ZWYKŁA OCHRONA



A photograph of two young girls jumping on a bed. The girl on the left is wearing a blue and white striped tank top and a large, voluminous pink tutu. She has her right arm raised and a joyful expression. The girl on the right is wearing a similar striped tank top and a multi-colored tutu (blue, purple, and green). She is also jumping with her mouth open. The background shows a light-colored brick wall and a window with white curtains. A small pink pot with yellow flowers is visible on the left side of the frame.

Ubezpieczenie na wszelki wypadek


Pamiętaj, że nawet drobne wypadki w Twoim domu lub mieszkaniu mogą Cię wiele kosztować.


Dlatego pomyśl o ubezpieczeniu majątku w wariantcie **Od Wszystkich Ryzyk** w ramach ubezpieczenia PZU Dom. Dzięki niemu wypłacimy odszkodowanie w wielu nietypowych sytuacjach, np. gdy:

- oberwą się szafki w kuchni,
- myszy pogryzą ozdoby choinkowe w piwnicy,
- sprzęt elektroniczny uszkodzi się z powodu awarii prądu,
- sąsiad, remontując swoje mieszkanie, uszkodzi ścianę w Twojej kuchni.

Dlaczego warto wybrać ofertę PZU

- Za zniszczone stałe elementy ubezpieczonego mieszkania (np. podłogę, glazurę w łazience, zabudowę kuchni) w wariantcie Od Wszystkich Ryzyk otrzymasz odszkodowanie jak za nowe – nie uwzględniamy ich technicznego zużycia.
- Możemy ubezpieczyć Twój dom, który ma więcej niż 45 lat, jako nowy, jeśli gruntownie go wyremontowałeś (np. wymienisz dach, stolarkę okienną i drzwiową).
- Nie martw się o utratę wartości np. telewizora czy pralki. W wariantcie Od Wszystkich Ryzyk w razie szkody dostaniesz odszkodowanie jak za nowy sprzęt RTV i AGD.
- Dostaniesz odszkodowanie, nawet gdy szkodę spowodujesz w wyniku rażącego niedbalstwa, np. zostawisz włączone żelazko i to wywoła pożar. Sprawdź w OWU, w jakich jeszcze sytuacjach rażącego niedbalstwa wypłacimy odszkodowanie.
- Twój telefon, inny sprzęt, a nawet zakupy chronimy od rabunku poza miejscem ubezpieczenia, np. na ulicy (w ubezpieczeniu ruchomości domowych).
- Banki akceptują nasze polisy jako zabezpieczenie kredytów hipotecznych.
- Szkodę zgłosisz prosto i wygodnie: w placówce PZU, przez telefon lub internet, a w razie zdarzeń katastroficznych – w mobilnych biurach PZU.
- W wariantcie Od Wszystkich Ryzyk wypłacimy odszkodowanie, gdy ktoś podstępem wyłudzi gotówkę lub biżuterię od Twojego dziecka, które nie ukończyło 13 lat, lub od Ciebie, jeśli masz więcej niż 65 lat.
- Pokryjemy koszty poszukiwania awarii instalacji, np. wodnej czy elektrycznej. Zwrócimy także koszty odnalezienia miejsca awarii, jej usunięcia oraz przywrócenia stanu sprzed szkody.

	Dla właściciela domu jednorodzinnego	Dla budującego dom	Dla właściciela domu letniskowego
Dom	•	• w tym materiały budowlane	•
Mienie ruchome	•	•	•
Przedmioty od stłuczenia	•	•	•
Budynki niemieszkalne	•	•	•
Wypożyczenie posesji	•	•	
Rośliny w ogrodzie	•		
OC w życiu prywatnym	•	•	•
Ochrona Prawna	•	•	•
Asystent Zdrowotny	•	•	•
Następstwa Nieszczęśliwych Wypadków (NNW)*	•	•	•
Assistance – Pomoc w Domu	•		

	Dla właściciela mieszkania**	Dla najemcy***	Ubezpieczenie pod kredyt****
Mieszkanie	•		•
Mienie ruchome	•	•	
Przedmioty od stłuczenia	•	•	
OC w życiu prywatnym	•	•	
Ochrona Prawna	•	•	
Asystent Zdrowotny	•	•	
Następstwa Nieszczęśliwych Wypadków (NNW)*	•	•	
Assistance – Pomoc w Domu	•	•	•

* Ubezpieczenie NNW dla każdej osoby wymienionej w polisie.
 ** Właściciel/współwłaściciel mieszkania oraz posiadający spółdzielcze własnościowe prawo do lokalu.
 *** Najemca oraz użytkujący mieszkanie komunalne, zakładowe, lokatorskie.
 **** Minimalna ochrona stanowiąca wymóg banku; dla pełnej ochrony zalecamy ubezpieczenie jak dla właściciela.

Pakiet PZU Dom

– co możesz ubezpieczyć



MURY WRAZ ZE STAŁYMI ELEMENTAMI

Mieszkanie lub dom to najważniejsza część Twojego majątku i centrum życia Twojej rodziny.

Od nieprzewidzianych zdarzeń możesz ubezpieczyć:

- konstrukcję (np. ściany nośne, dach, fundamenty),
- stałe elementy (np. stolarkę okienną i drzwiową, podłogi, ściany),
- elementy zewnętrzne (np. rynny, parapety, balustrady).

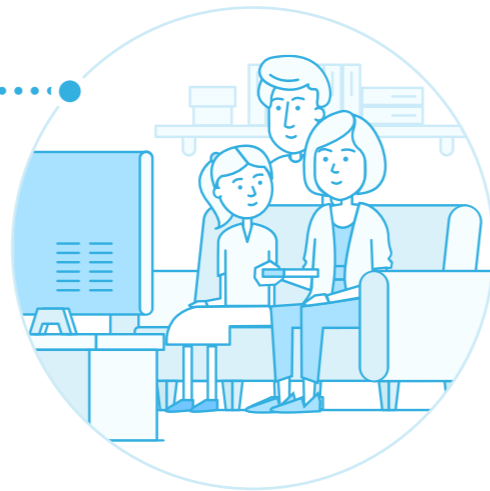


RUCHOMOŚCI DOMOWE

Ubezpieczenie obejmuje m.in.:

- meble,
- meble ogrodowe, rowery, które znajdują się na balkonie czy na ogrodzonej posesji,
- sprzęt AGD, elektroniczny, sportowy, instrumenty muzyczne,
- rzeczy w piwnicy czy wózkowni,
- ubrania, książki, pieniądze i biżuterię, rośliny doniczkowe,
- zwierzęta domowe.

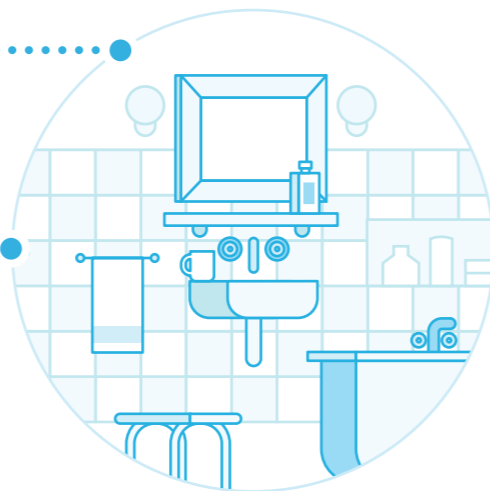
Ubezpieczymy rzeczy Twojego dziecka (jeśli się uczy i nie ukończyło 25 lat), które znajdują się w jego tymczasowym miejscu zamieszkania.



STAŁE ELEMENTY

Jeśli nie ubezpieczyłeś stałych elementów wraz z murami, ubezpiecz m.in.:

- meble kuchenne wykonane na wymiar z wbudowanym sprzętem AGD,
- wyposażenie łazienki (armaturę, glazurę, terakotę),
- instalacje, kominki,
- tynki i powłoki malarskie, stolarkę okienną i drzwiową,
- elementy zabezpieczeń przeciwkradzieżowych,
- urządzenia klimatyzacyjne.



PRZEDMIOTY OD STŁUCZENIA

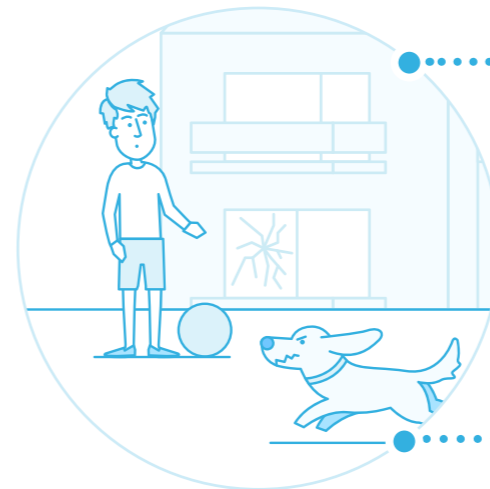
Ubezpiecz przedmioty, które mogą się stłuc: szklane, z kamienia, ceramiki i konglomeratu. Chronimy:

- szyby okienne i drzwiowe, zabudowy balkonów i tarasów,
- kabiny prysznicowe, umywalki, wanny, zlewozmywaki,
- płyty kuchenne, szklane drzwi w lodówce,
- lustra zamontowane na stałe,
- szklane elementy mebli,
- akwaria i terraria,
- szyby kominkowe,
- lampy,
- panele fotowoltaiczne o mocy do 20 kW,
- i wiele innych.



BUDYNKI INNE NIŻ MIESZKALNE

Jeśli na posesji masz inne budynki, pamiętaj o ich ubezpieczeniu (np. garaż, budynek gospodarczy). Ubezpieczymy nawet blaszany garaż.



ODPOWIEDZIALNOŚĆ CYWILNA W ŻYCIU PRYWATNYM (OC)

Zabezpiecz się przed roszczeniami osób, którym Ty lub Twoi bliscy nieumyślnie wyrządzisz szkodę. Ubezpieczenie OC może Ci się przydać, jeśli:

- zapomniawszy zakręcić kran i zalałeś mieszkanie sąsiada,
- Twój pies pogryzł listonosza,
- podczas jazdy na nartach wpadłeś na innego narciarza,
- pieszy złamał nogę na nieodśnieżonym chodniku przed Twoim domem.

Odpowiadamy do kwoty 10 000 zł za szkody, jakie wyrządziło Twoje dziecko gdy znajdowało się pod Twoją opieką (jeśli nie ukończyło 13 lat). Nie badamy przy tym Twojej winy w nadzorze.



OCHRONA PRAWNA

Pomożemy Ci chronić Twoje interesy prawne, abyś nie musiał się już o nic martwić. Gwarantujemy:

- poradę prawną,
- pokrycie kosztów wynagrodzenia adwokata lub radcy prawnego,
- pokrycie kosztów sądowych.

Możesz skorzystać z pomocy prawnej np. w sprawach spadkowych lub gdy ktoś posłuży się Twoimi skradzionymi danymi, aby wyłudzić pieniądze.



ASYSTENT ZDROWOTNY – NOWY ZAKRES

Jeśli z powodu nieszczęśliwego wypadku doznasz urazu ortopedycznego, możesz skorzystać z:

- konsultacji ze specjalistą,
- badań diagnostycznych,
- zabiegów rehabilitacyjnych (aż do 30 zabiegów na jeden wypadek).



NASTĘPSTWA NIESZCZĘŚLIWYCH WYPADKÓW (NNW)

Wyptacimy Ci świadczenie, jeśli w wyniku nieszczęśliwego wypadku doznasz uszkodzenia ciała lub rozstroju zdrowia, a jeśli umrzesz – Twoi bliscy dostaną świadczenie.

Stosujemy przejrzystą tabelę, dzięki której od razu wiesz, jaka będzie wysokość świadczenia za uszkodzenie ciała lub rozstrój zdrowia.



ASSISTANCE – POMOC W DOMU

W razie awarii możesz liczyć na pomoc specjalistów.

Sprawdź w tabeli z usługami assistance, kiedy i jak możemy Ci pomóc.



NAGROBEK

Ubezpieczyć możesz również nagrobek – m.in. od huraganu, powodzi, upadku drzew, osuwania się ziemi, a także dewastacji jego elementów ozdobnych lub ich kradzieży z włamaniem.



WYPOSAŻENIE POSESJI

Zadbaj o obiekty budowlane i inne przedmioty, które znajdują się na posesji, a są narażone na działanie m.in. sił przyrody, np.:

- ogrodzenie wraz z bramą i jej oprzyrządowaniem,
- wyposażenie placu zabaw, wiatę i altankę,
- niewielkie obiekty dekoracyjne, rekreacyjne lub porządkowe, np. murowany grill czy fontannę,
- rośliny ozdobne w ogrodzie.

Nie ma tego złego... od czego nie można się ubezpieczyć. **Z wariantem Od Wszystkich Ryzyk** będziesz miał najszerszą ochronę.

Majątek w PZU Dom możesz ubezpieczyć w wariantach:

- **Od Wszystkich Ryzyk** – Twoje mienie będzie ubezpieczone od wszelkich zdarzeń, z wykluczeniem sytuacji wymienionych w ogólnych warunkach ubezpieczenia (OWU) jako wyłączone z zakresu odpowiedzialności,
- **Standardowym** lub **Uniwersalnym** – Twoje mienie będzie ubezpieczone tylko od ryzyk nazwanych, m.in. zdarzeń losowych, przepięcia, dewastacji, kradzieży z włamaniem – w zależności od wariantu, który wybierzesz:
 - w wariantcie **Standardowym** dla ruchomości domowych i stałych elementów **określasz jedną wspólną sumę ubezpieczenia** od zdarzeń losowych i kradzieży z włamaniem,
 - w wariantcie **Uniwersalnym** **określasz cztery oddzielne sumy ubezpieczenia**: dla ruchomości domowych od zdarzeń losowych, dla ruchomości domowych od kradzieży z włamaniem, dla stałych elementów od zdarzeń losowych i dla stałych elementów od kradzieży z włamaniem.

		WARIANT OD WSZYSTKICH RYZYK										
		RYZYKA NAZWANE							INNE ZDARZENIA			
		Zdarzenia losowe*	Przepięcie	Dewastacja	Kradzież z włamaniem	Rabunek	Akcja ratownicza	Akty terroryzmu	Graffiti	Szkody wyrządzone przez zwierzęta**	Szkody wyrządzone przez osoby***	Pozostałe zdarzenia niewyłączone z umowy****
Dom jednorodzinny/ mieszkanie	nieruchomość stałe elementy	●	●	●	○		●	○	●	●	●	●
	ruchomości domowe	●	●	●	●	●	●	○	●	●	●	●
Wyposażenie posesji	garaż	●	●	●			●	○	●	●	●	●
	budynek niemieszkalny	●	●	●			●	○	●	●	●	●
	budowle	●	●	●	○		●	○	●	●	●	●
Dom wielorodzinny	nieruchomość stałe elementy	●	●	●	○		●	○		●	●	●
Dom letniskowy	nieruchomość stałe elementy	●	●	○	○		●	○		●	●	●
	ruchomości domowe	●	●	○	●	●	●	○		●	●	●
Dom w budowie	nieruchomość stałe elementy	●	●	●	○		●	○		●	●	●
	ruchomości domowe	●	●	●	○	●	●	○		●	●	●
Nagrobek		●	●	●	●		●	○		●	●	●

● w podstawowym zakresie
○ za opłatą dodatkowej składki

Ubezpieczenie ruchomości domowych i stałych elementów w domu jednorodzinny w stadium budowy jest możliwe tylko w ramach klauzuli dodatkowej w wariantcie Uniwersalnym.

* Zdarzenia losowe to: ogień, piorun, eksplozja, upadek statku powietrznego, opad, powódź, grad, zalanie, lawina, uderzenie pojazdu, upadek drzew lub masztów, trzęsienie ziemi, huk ponadźwiękowy, a także dym i sadza (nie dotyczy nagrobka), osuwanie się ziemi, zapadanie się ziemi (nie dotyczy nagrobka) oraz śnieg i lód, huragan (nie dotyczy obiektu specjalistycznego).

** Z wyłączeniem zwierząt należących m.in. do ubezpieczonego lub domowników.

*** Z wyłączeniem szkód spowodowanych przez zdarzenia określone w OWU w rozdziale „Wyłączenia odpowiedzialności” (np. stłuczenie elektroniki, nieumyślne zalanie sofy lub laptopa), a także szkód wyrządzonych umyślnie.

**** Pozostałe zdarzenia niewyłączone z umowy (np. uszkodzenie programatora w pralce spowodowane chwilowym brakiem prądu).



Ubezpieczenie assistance – Pomoc w Domu

Sprawdź, jakie usługi możemy dla Ciebie zorganizować

Pomożemy Ci, gdy:	Zorganizujemy i opłacimy dla Ciebie i domowników:	Warianty usług assistance		
		Super Plus	Super	Komfort
<ul style="list-style-type: none">w Twoim domu lub mieszkaniu m.in.:• zepsuje się zamek w drzwiach• pęknie rura• dojdzie do zwarcia instalacji elektrycznej• ktoś wybije szybę w oknie• wycieknie woda z kaloryfera• przepięcie uszkodzi klimatyzację• huragan uszkodzi dach• po włamaniu zostaną uszkodzone drzwi• uszkodzeniu ulegnie komin	<p>pomoc specjalisty:</p> <ul style="list-style-type: none">• ślusarza• hydraulika• elektryka• szklarza• technika urządzeń grzewczych• technika urządzeń klimatyzacyjnych• dekarza• stolarza• murarza <p>Gdy zgubisz klucze do domu lub mieszkania, zorganizujemy i opłacimy wymianę zamków w drzwiach.</p>	<ul style="list-style-type: none">•	<ul style="list-style-type: none">•	<ul style="list-style-type: none">•
Twój komputer będzie wolno działał lub zostanie zainfekowany	zdalną diagnostykę i zdalną naprawę oprogramowania przez informatyka	<ul style="list-style-type: none">•		
Twój sprzęt RTV, AGD lub PC zepsuje się	naprawę zepsutego sprzętu w Twoim domu lub – jeśli nie będzie to możliwe – w serwisie naprawczym	<ul style="list-style-type: none">•		
ktos włamie się do Twojego domu lub mieszkania	poradę specjalisty ds. zabezpieczeń antywłamaniowych	<ul style="list-style-type: none">•	<ul style="list-style-type: none">•	
Twój dom lub mieszkanie nie będą nadawały się do dalszego zamieszkania, np. po pożarze	pobyt w hotelu pobyt w mieszkaniu zastępczym	<ul style="list-style-type: none">••	<ul style="list-style-type: none">••	<ul style="list-style-type: none">•
w Twoim domu lub mieszkaniu dojdzie np. do pożaru lub powodzi i ocalałe mienie będziesz musiał przewieźć w inne miejsce	ochronę ocalałego mienia – m.in. dozór mienia w Twoim domu	<ul style="list-style-type: none">•	<ul style="list-style-type: none">•	<ul style="list-style-type: none">•
Twój dom lub mieszkanie zostanie zniszczone, np. po pożarze czy powodzi	pomoc po szkodzi – np. uprzątnięcie miejsca po szkodzi, transport i wniesienie materiałów budowlanych	<ul style="list-style-type: none">•	<ul style="list-style-type: none">•	
w Twoim domu lub mieszkaniu pojawią się np. karaluchy albo myszy lub zagnieżdżą się osy czy szerszenie	dezynsekcję i deratyzację lub usunięcie gniazd os czy szerszeni	<ul style="list-style-type: none">•	<ul style="list-style-type: none">•	
ulegniesz nieszczęśliwemu wypadkowi lub nagle zachorujesz	konsultację lekarską opiekę pielęgniarki	<ul style="list-style-type: none">•	<ul style="list-style-type: none">•	
będziesz potrzebować pomocy psychologa po nieszczęśliwym wypadku	konsultację psychologa	<ul style="list-style-type: none">•	<ul style="list-style-type: none">•	

Zakładem ubezpieczeń jest PZU SA. Ten materiał nie jest ofertą w rozumieniu art. 66 Kodeksu cywilnego i ma charakter wyłącznie informacyjny. Szczegółowe informacje o zakresie ubezpieczenia, w tym o wyłączeniach i ograniczeniach odpowiedzialności, znajdziesz w aktualnych ogólnych warunkach ubezpieczenia PZU Dom, które są dostępne na pzu.pl, w naszych oddziałach lub u naszych agentów.

