



GRUPA PZU | Factsheet III kw. 2021



#1

największa grupa ubezpieczeniowo-bankowa w CEE



396 mld zł

aktywów



40 tys.

pracowników



22 mln

klientów w pięciu krajach



100%

najbardziej rozpoznawalna marka ubezpieczeniowa w Polsce



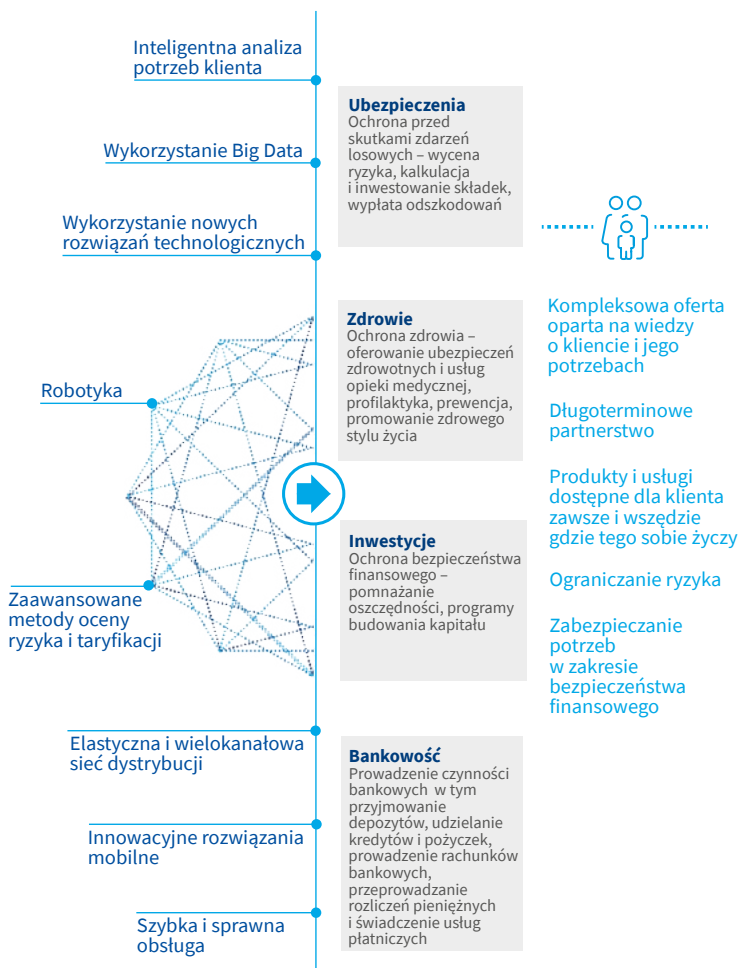
SILNY BILANS

wypłacalność II powyżej średniej dla grup ubezpieczeniowych w Europie

Grupa PZU jest największą grupą finansową w Polsce oraz Europie Środkowo-Wschodniej. Na jej czele stoi PZU, którego tradycje sięgają 1803 roku. Akcje PZU notowane są na Giełdzie Papierów Wartościowych w Warszawie i wchodzą w skład indeksu WIG20 oraz WIG ESG. PZU jest w czołówce najwyżej wycenianych i najbardziej płynnych spółek polskiej giełdy. Kapitalizacja giełdowa PZU na koniec III kwartału 2021 roku wynosiła 31,5 mld zł. Głównym akcjonariuszem PZU jest Skarb Państwa, który posiada 34,19% akcji.

Spółki Grupy są aktywne w ubezpieczeniach na życie, majątkowych i zdrowotnych oraz w obszarze produktów inwestycyjnych, emerytalnych, ochrony zdrowia i bankowości. Dodatkowo, w ramach partnerstw strategicznych, świadczą usługi assistance dla klientów indywidualnych oraz przedsiębiorstw. Model biznesowy Grupy PZU łączy te wszystkie aktywności i integruje je wokół klienta. Dzięki temu możliwe jest dostarczanie produktów i usług dobrze dopasowanych do potrzeb klienta, w odpowiednim dla niego miejscu i czasie oraz kompleksowe reagowanie na inne jego potrzeby. Wysoki potencjał, ponad 200 lat zaufania, doświadczenie, efektywność i innowacyjność tworzą wartość dla klientów Grupy PZU.

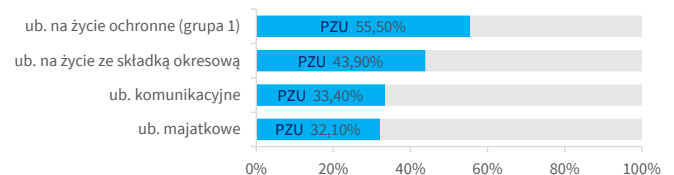
MODEL BIZNESOWY



POZYCJA RYNKOWA



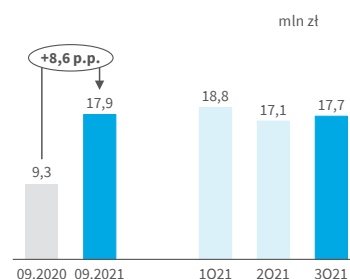
UDZIAŁY RYNKOWE w Polsce (po II kw. 2021)



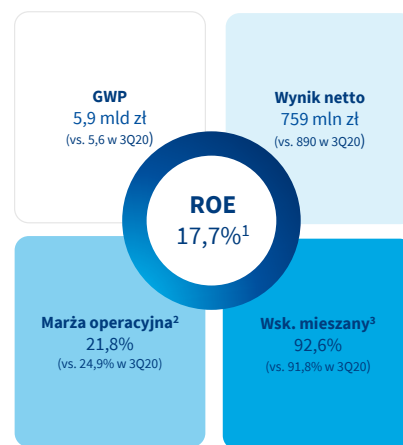
WYNIKI FINANSOWE

mln zł	2020	III kw. 20	II kw. 21	III kw. 21
A) GRUPA PZU Z WYŁĄCZENIEM ALIOR BANKU I BANKU PEKAO				
Składki ubezpieczeniowe przypisane brutto	23 866	5 600	6 194	5 908
Wynik netto z działalności inwestycyjnej łącznie z kosztami odsetkowymi	2 044	484	597	275
Odszkodowania i świadczenia ubezpieczeniowe netto	(15 580)	(4 061)	(4 144)	(3 894)
Koszty akwizycji	(3 317)	(819)	(825)	(875)
Koszty administracyjne	(1 801)	(411)	(442)	(429)
Zysk z działalności operacyjnej	3 941	935	771	777
Zysk netto przypisany właścicielom jednostki dominującej	3 106	785	609	582
B) Odpis wartości firmy (Alior Bank, Bank Pekao) i WNIP Alior Bank	(1 343) ⁴	-	-	-
C) BANKI: ALIOR BANK I BANK PEKAO				
Zysk netto przypisany właścicielom jednostki dominującej	149	105	165	177
(A+B+C) ZYSK NETTO PRZYPISANY WŁAŚCICIELOM JEDNOSTKI DOMINUJĄCEJ	1 912	890	774	759
Aktywa ogółem	378 974	373 481	391 342	396 433
Kapitały własne przypadające udziałowcom jednostki dominującej	18 777	17 889	16 916	17 440

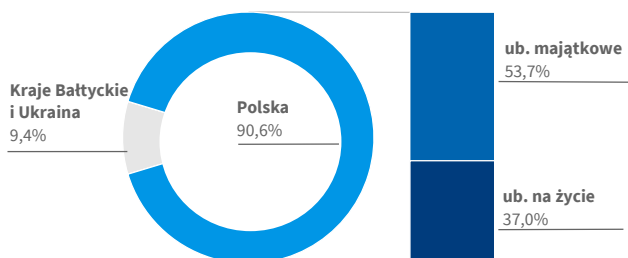
ROE Grupy PZU



Jedno z najwyższych ROE wśród europejskich ubezpieczycieli



Struktura składki przypisanej (III kw. 2021)

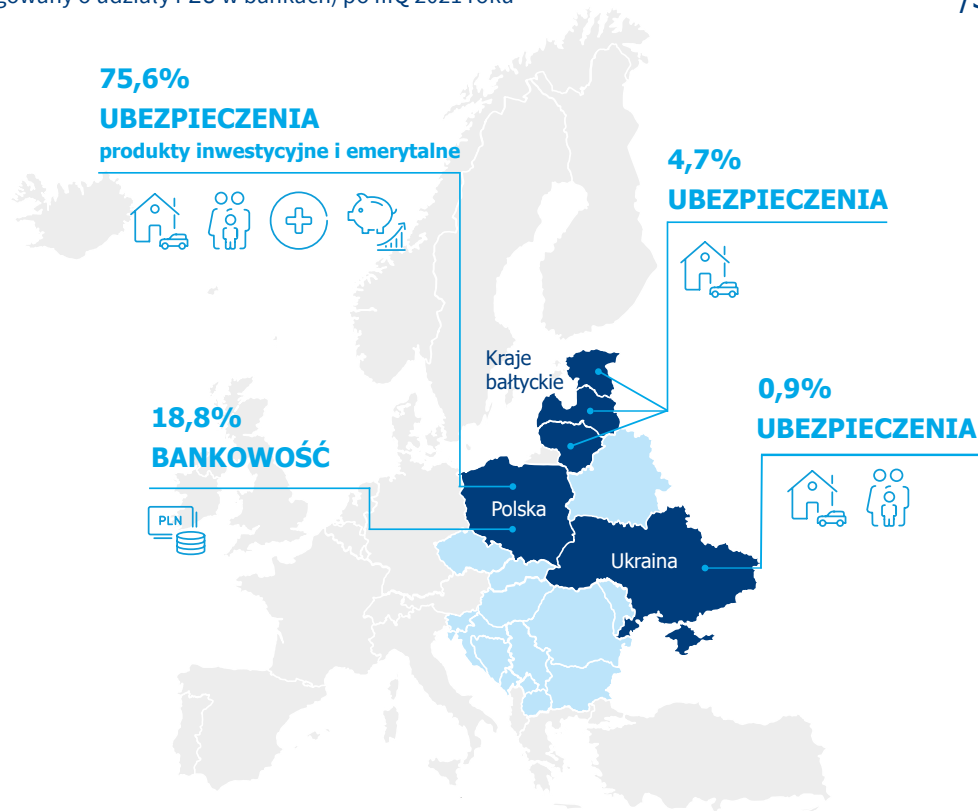


Rating siły finansowej i rating kredytowy nadany PZU przez S&P

A-
/STABILNA/

Procentowy udział segmentów działalności w wyniku operacyjnym

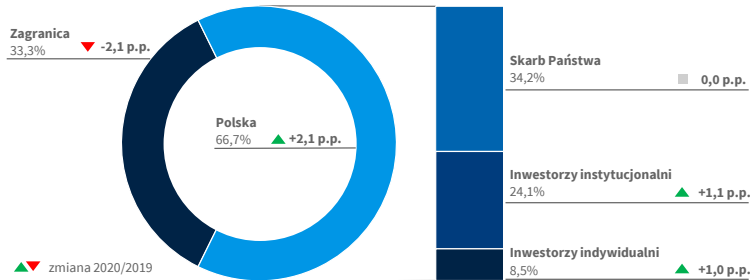
(skorygowany o udziały PZU w bankach) po IIIQ 2021 roku



AKCJE PZU

Liczba akcji	863 523 000	C/Z	10,0x	Średnia wartość obrotu	64,3 mln zł
Free float (%)	65,81%	C/WK	1,8x	Średnia liczba transakcji	4 523
Wartość rynkowa	31,5 mld zł	Stopa dywidendy	9%	Średni wolumen obrotu	1 670 878 szt.

Struktura akcjonariatu (31.12.2020)



Statystyka rekomendacji (30.09.2021)

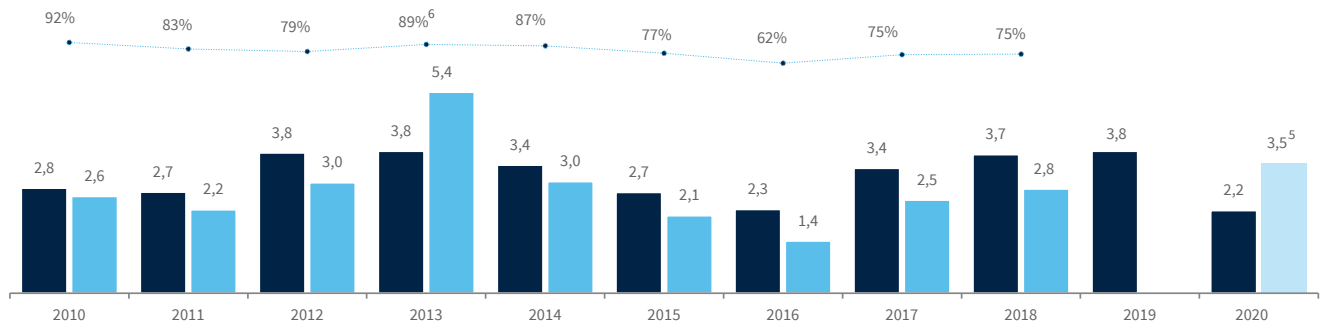


Max. cena docelowa	45,0 zł
Średnia cena docelowa	39,7 zł
Min. cena docelowa	37,3 zł

Kurs PZU – cena min/max akcji na zamknięciu sesji



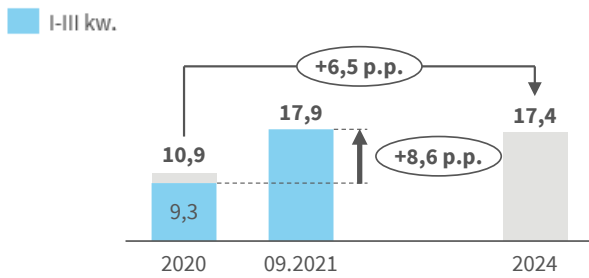
Zysk i dywidenda na akcję



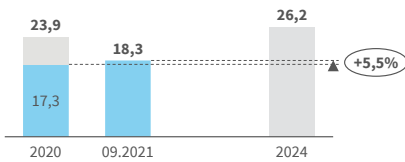
■ Zysk j. dominującej na akcję w zł za dany rok (EPS) ■ Dywidenda na akcję (w zł) z zysku za dany rok (DPS) ● Współczynnik wypłaty dywidendy za dany rok

MIERNIKI FINANSOWE I REALIZACJA STRATEGII

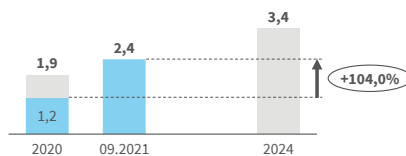
ROE (%)⁷



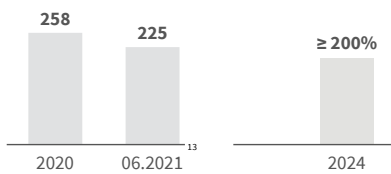
SKŁADKA PRZYPISANA BRUTTO⁸ (MLD ZŁ)



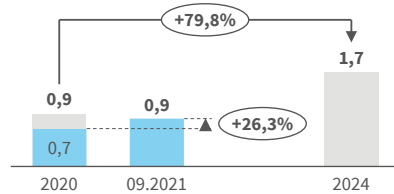
ZYSK NETTO⁹ (MLD ZŁ)



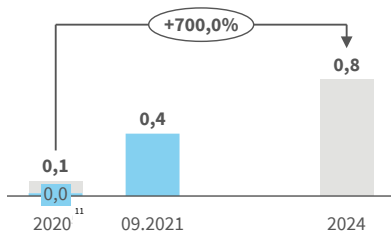
WSKAŹNIK WYPŁACALNOŚĆ II (%)



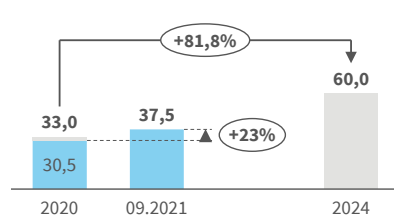
PRZYCHODY PZU ZDROWIE (MLD ZŁ)



KONTRYBUCJA BANKÓW DO WYNIKU NETTO GRUPY PZU¹⁰ (MLD ZŁ)



AKTYWA POD ZARZĄDZANIEM¹² (MLD ZŁ)



MIERNIKI ESG

Cele ESG w celach WKK

Uwzględnienie celów ESG w celach strategicznych Spółki i przekazanie ich do realizacji przez Wyższą Kadrę Kierowniczą

55%

Ocena pod kątem czynników ESG 55% największych korporacyjnych klientów ubezpieczeniowych z sektorów wrażliwych na ryzyko ESG

500 mln

Wzrost obecnego zaangażowania w inwestycje wspierające transformację klimatyczno-energetyczną o 500 mln zł w latach 2021-2024

70%

Odsetek kluczowych procesów zakupowych, przy których uwzględniono kryteria ESG

Zakres emisji 1 i 2

Osiągnięcie neutralności klimatycznej działalności własnej dzięki ograniczeniu emisji, zakupie zielonej energii oraz rekompensacie emisji CO2

70%

Odsetek Pracowników objętych programem #dobrostan

10-15 mln

Liczba odbiorców działań społecznych z zakresu bezpieczeństwa i zrównoważonego stylu życia w ciągu roku

PRZYPISY:

¹⁾ Uroczniony przypisany właścicielom jednostki dominującej ²⁾ Marża za III kw. 2020 i III kw. 2021 dla segmentu ubezpieczeń grupowych i indywidualnie kontynuowanych ; ³⁾ Ubezpieczenia majątkowe i pozostałe osobowe w Grupie PZU (Polska); ⁴⁾ W tym odpis z tytułu utraty wartości wartości firmy powstałej w wyniku nabycia Alior Banku (746 mln zł) i Banku Pekao (555 mln zł) oraz odpis aktywów powstałych w wyniku nabycia Alior Banku (tj. znaku towarowego oraz relacji z klientami po uwzględnieniu wpływu odroczonego podatku dochodowego i udziału mniejszości) w kwocie 42 mln zł; ⁵⁾ dnia 26 marca 2020 roku Komisja Nadzoru Finansowego (KNF) zdecydowała o wstrzymaniu w 2020 roku wypłat dywidend z zysku za 2019 rok (w przypadku zakładów ubezpieczeń i banków). 16 grudnia 2020 roku Komisja Nadzoru Finansowego zdecydowała o wznowieniu możliwości wypłaty dywidendy w wysokości do 100% wielkości zysku wypracowanego w 2019 roku oraz do 50% wielkości zysku wypracowanego w roku 2020 roku. 12 maja 2021 roku Rada Nadzorcza pozytywnie zaopiniowała wniosek Zarządu do ZWZ o wypłacie dywidendy na poziomie 3,5 zł na akcję; ⁶⁾ Współczynnik wypłaty bez uwzględnienia wypłaty dywidendy z kapitałów nadwyżkowych (2 zł na akcję); ⁷⁾ Przypisane właścicielom jednostki dominującej; ⁸⁾ Składka przypisana brutto Grupy kapitałowej PZU; ^{9,10)} Zysk netto przypisany jednostce dominującej; ¹¹⁾ Z wyłączeniem odpisu wartości firmy z tytułu nabycia Banku Pekao i Alior Banku; ¹²⁾ Aktywa klientów zewnętrznych pod zarządzaniem TFI PZU, Pekao TFI i Alior TFI; ¹³⁾ Dane wstępne - nie podlegają badaniu ani przeglądowi biegłego rewidenta, kalkulacja zgodnie z dotychczasową metodologią. Nie uwzględnia nowych zasad ujętych w piśmie okólnym KNF do zakładów ubezpieczeń z 16.04.2021



KONTAKT DLA INWESTORÓW:

Magdalena Komaracka, CFA, Dyrektor RI



+48 22 582 22 93



mkomaracka@pzu.pl

Piotr Wiśniewski, Kierownik RI



+48 22 582 26 23



pwisniewski@pzu.pl

PZU SA
al. Jana Pawła II 24
00-133 Warszawa
ir@pzu.pl

www.pzu.pl/ri