

GRUPA PZU | Factsheet III kw. 2022



#1

największa grupa ubezpieczeniowo-bankowa w CEE



432 mld zł

aktywów



40 tys.

pracowników



22 mln

klientów



98%

najbardziej rozpoznawalna marka ubezpieczeniowa w Polsce



SILNY BILANS

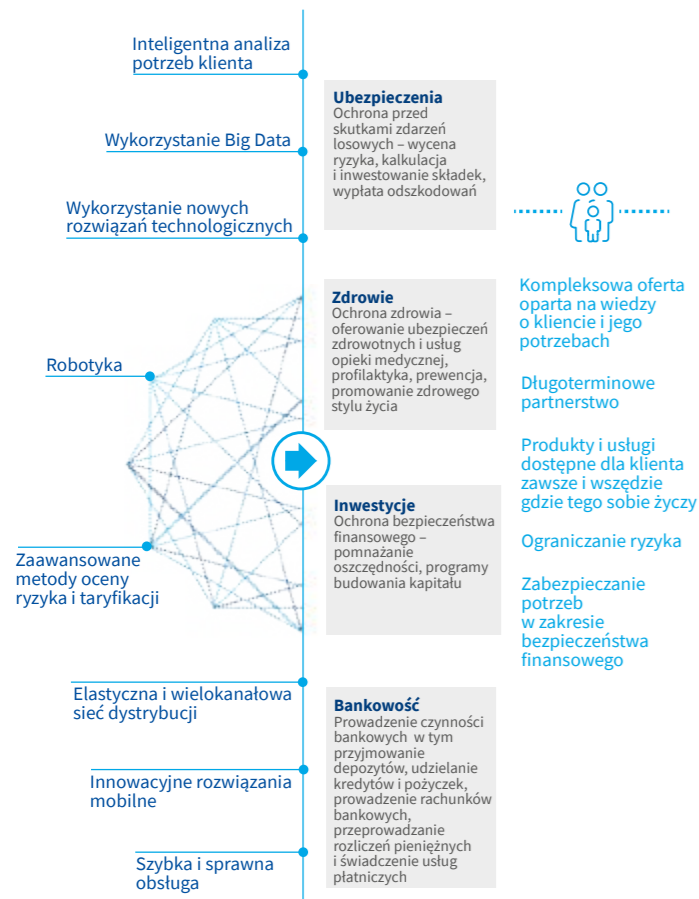
Wypłacalność II na bezpiecznym poziomie

Grupa Kapitałowa Powszechnego Zakładu Ubezpieczeń jest największym w Polsce i Europie Środkowo- Wschodniej konglomeratem finansowym. Na czele Grupy stoi PZU, który ma status podmiotu wiodącego w konglomeracie. Tradycje PZU sięgają 1803 roku. Akcje PZU notowane są na Giełdzie Papierów Wartościowych w Warszawie i wchodzi w skład indeksu WIG20 oraz WIG ESG. PZU jest w czołówce najwyższej wycenianych i najbardziej płynnych spółek polskiej giełdy. Kapitalizacja giełdowa PZU na koniec III kwartału 2022 roku wynosiła 20,0 mld zł. Głównym akcjonariuszem PZU jest Skarb Państwa, który posiada 34,19% akcji.

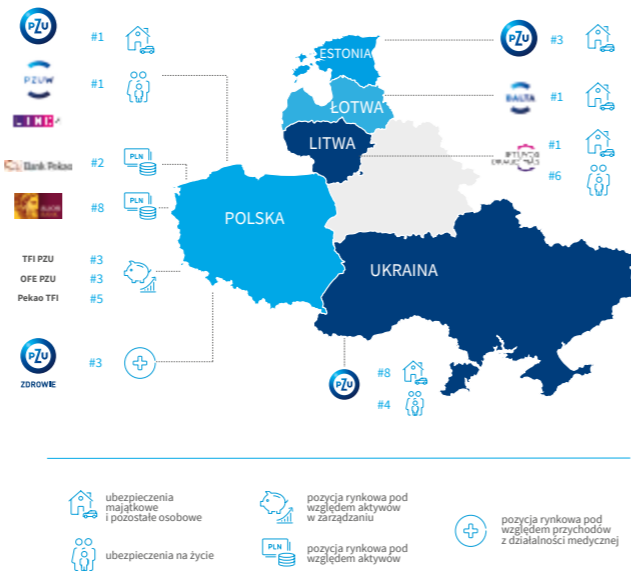
Spółki Grupy oferują nie tylko ubezpieczenia na życie, majątkowe i zdrowotne, ale także produkty bankowe, inwestycyjne, emerytalne i usługi medyczne. W ramach partnerstw strategicznych świadczą także usługi assistance dla klientów indywidualnych i przedsiębiorstw. Fundamentem działalności jest zaufanie klientów. Grupa stawia klienta w centrum uwagi i integruje wokół niego wszystkie obszary działalności. Strategiczną ambicją Grupy jest rozwój ekosystemów, które będą dostarczać kompleksowych rozwiązań, zarówno dla klientów instytucjonalnych jak i indywidualnych. Stworzą one nowe możliwości budowania długotrwałych relacji z klientem m.in. dzięki nowym interakcjom z klientem w różnych obszarach jego życia. Kluczowymi elementami które przyczyniają się do budowy trwałej przewagi technologicznej w zintegrowanej obsłudze klienta będą dalsza digitalizacja, wykorzystanie sztucznej inteligencji (AI), Big Data oraz zaawansowanej analityki, a także mobilność i omnikanalowość. Transformację technologiczną wspomagać będzie wykorzystanie chmury obliczeniowej.

Chcąc tworzyć odpowiedzialną organizację Grupa PZU mocno akcentuje czynniki ESG (środowisko, społeczna odpowiedzialność i ład korporacyjny). Priorytetem jest wypracowywanie korzyści dla akcjonariuszy i klientów w sposób zrównoważony i odpowiedzialny. Sukces Grupy PZU będzie budowany w oparciu o nowoczesne modele biznesowe szeroko uwzględniające kryteria ESG. Grupa wspiera rozwój niskoemisyjnej gospodarki, dba o sprawiedliwą transformację energetyczną, zachęca lokalne społeczności do zrównoważonego i bezpiecznego stylu życia, tworzy nowoczesną organizację zarządzaną w sposób odpowiedzialny.

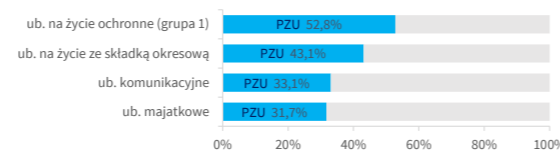
MODEL BIZNESOWY



POZYCJA RYNKOWA



UDZIAŁY RYNKOWE w Polsce (po II kw. 2022)

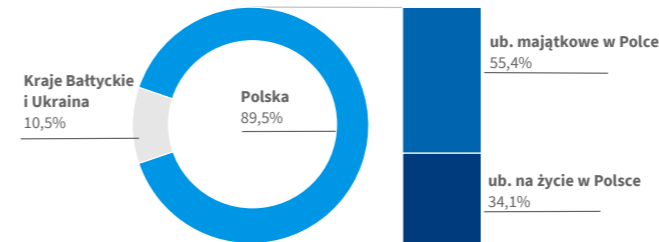


WYNIKI FINANSOWE

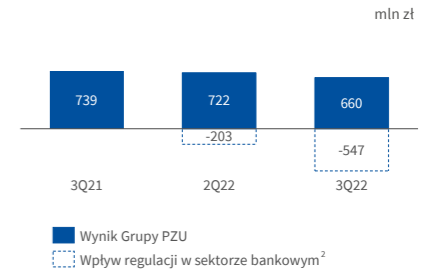
mln zł	2021	III kw. 2021*	II kw. 2022	III kw. 2022
A) GRUPA PZU Z WYŁĄCZENIEM ALIOR BANKU I BANKU PEKAO				
Składki ubezpieczeniowe przypisane brutto	25 080	5 908	6 394	6 395
Wynik na działalność inwestycyjną (z wyłączeniem banków)	2 012	275	(157)	232
Odszkodowania i świadczenia ubezpieczeniowe netto	(15 731)	(3 894)	(3 426)	(3 929)
Koszty akwizycji	(3 572)	(921)	(959)	(1 006)
Koszty administracyjne	(1 734)	(403)	(456)	(479)
Zysk z działalności operacyjnej	3 635	757	795	961
Zysk netto przypisany właścicielom jednostki dominującej	2 732	562	556	784
B) Odpis wartości firmy (Alior Bank, Bank Pekao) i WNIP Alior Bank				
C) BANKI: ALIOR BANK I BANK PEKAO				
Zysk netto przypisany właścicielom jednostki dominującej	604	177	166	(124)
(A+B+C) ZYSK NETTO PRZYPISANY WŁAŚCICIELOM JEDNOSTKI DOMINUJĄCEJ				
	3 336	739	722	660
Aktywa ogółem	402 129	396 433	429 936	432 449
Kapitały własne przypadające udziałowcom jednostki dominującej	17 080	17 440	14 969	15 575

*Dane przekształcone

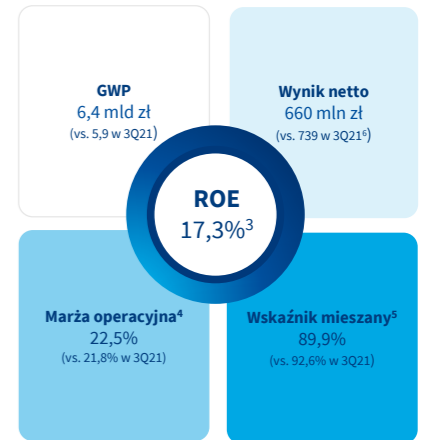
Struktura składki przypisanej (III kw. 2022)



✓ Solidny wynik netto¹ Grupy PZU w wymagających warunkach rynkowych



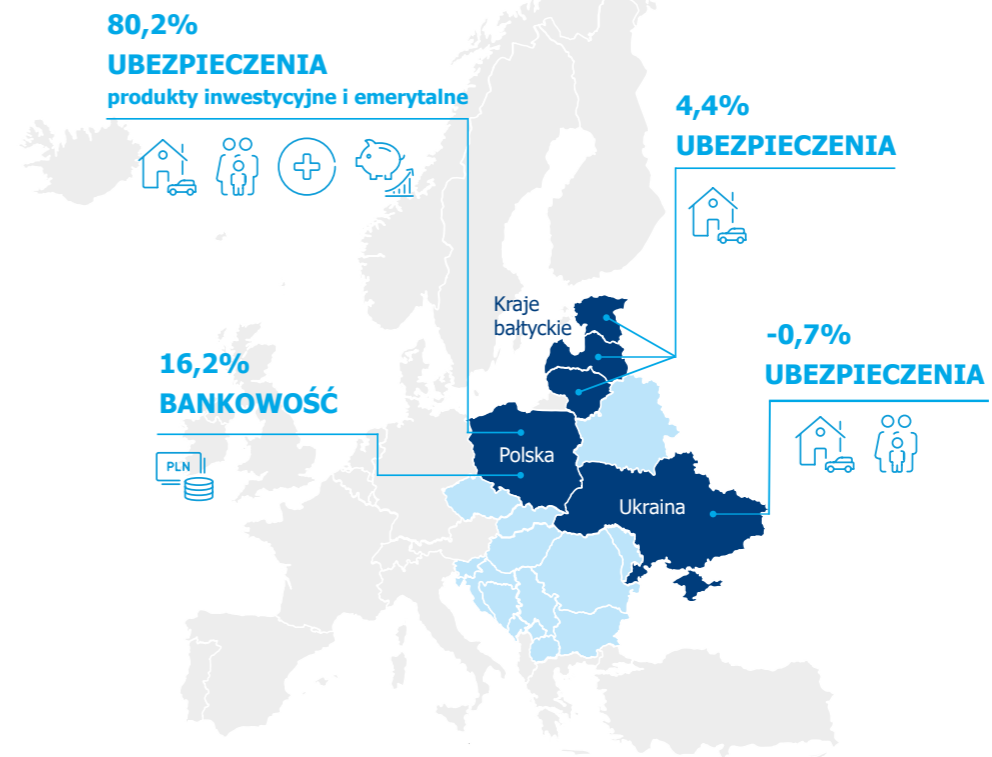
✓ Rentowność biznesu przekracza ambicje strategiczne



Rating siły finansowej i rating kredytowy nadany PZU przez S&P

A-
/STABILNA/

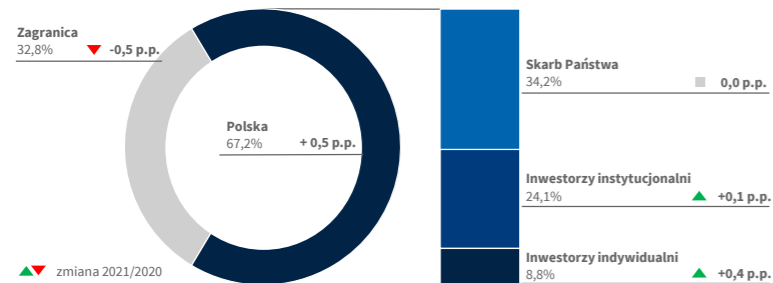
Procentowy udział segmentów działalności w wyniku operacyjnym (skorygowany o udziały PZU w bankach w I półroczu 2022 roku)



AKCJE PZU

Liczba akcji	863 523 000	C/Z	6,4x	Średnia wartość obrotu	45,8 mln zł
Free float (%)	65,81%	C/WK	1,3x	Średnia liczba transakcji	4 793
Wartość rynkowa	20,0 mld zł	Stopa dywidendy	5,5% ⁷⁾	Średni wolumen obrotu	1 609 403 szt.

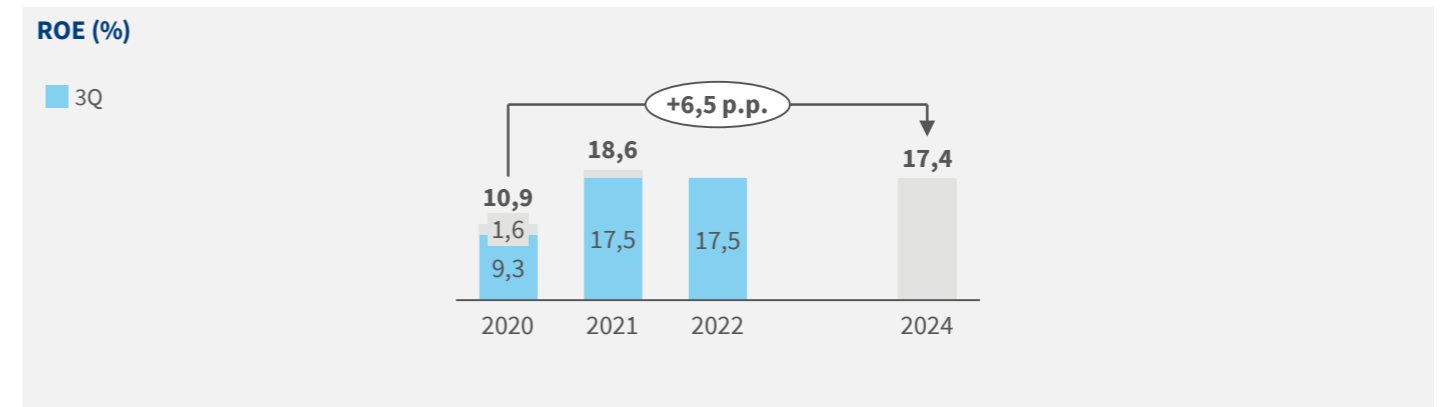
Struktura akcjonariatu (31.12.2021)



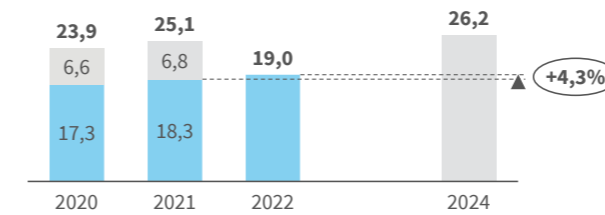
Statystyka rekomendacji (30.09.2022)

11	▲ 4	Kupuj, Przeważaj
	5	Neutralnie, Trzymaj
	▼ 2	Sprzedaj, Niedoważaj
Max. cena docelowa	46,9 zł	
Średnia cena docelowa	35,4 zł	
Min. cena docelowa	26,2 zł	

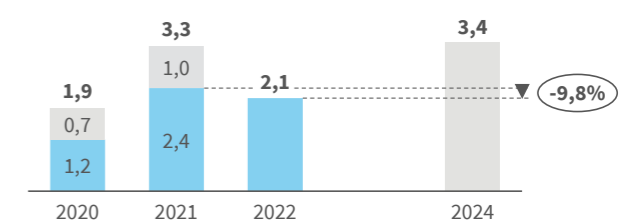
REALIZACJA STRATEGII- MIERNIKI FINANSOWE



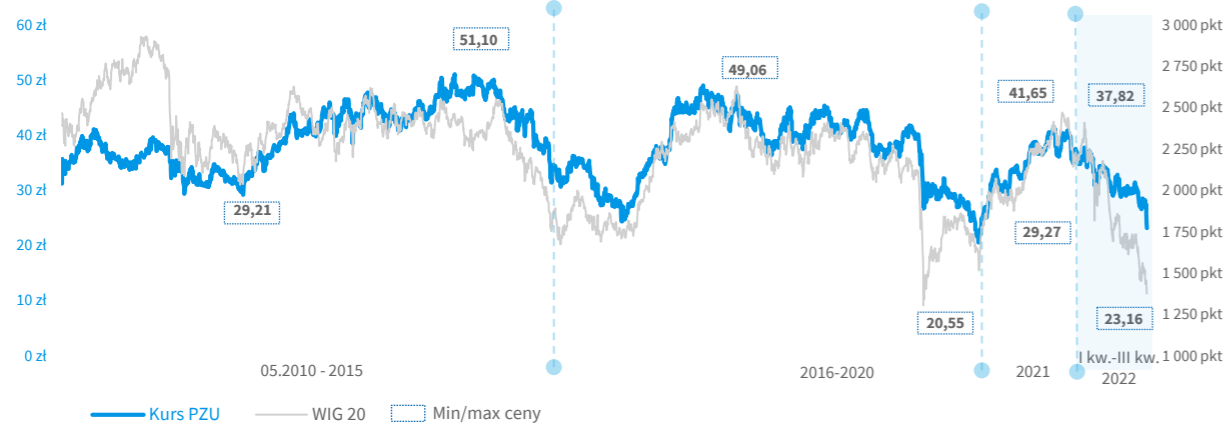
SKŁADKA PRZYPISANA BRUTTO⁹⁾ (MLD ZŁ)



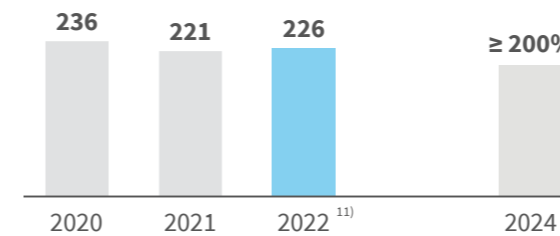
ZYSK NETTO¹⁰⁾ (MLD ZŁ)



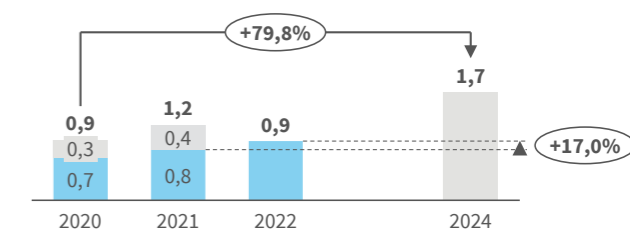
Kurs PZU – cena min/max akcji na zamknięciu sesji



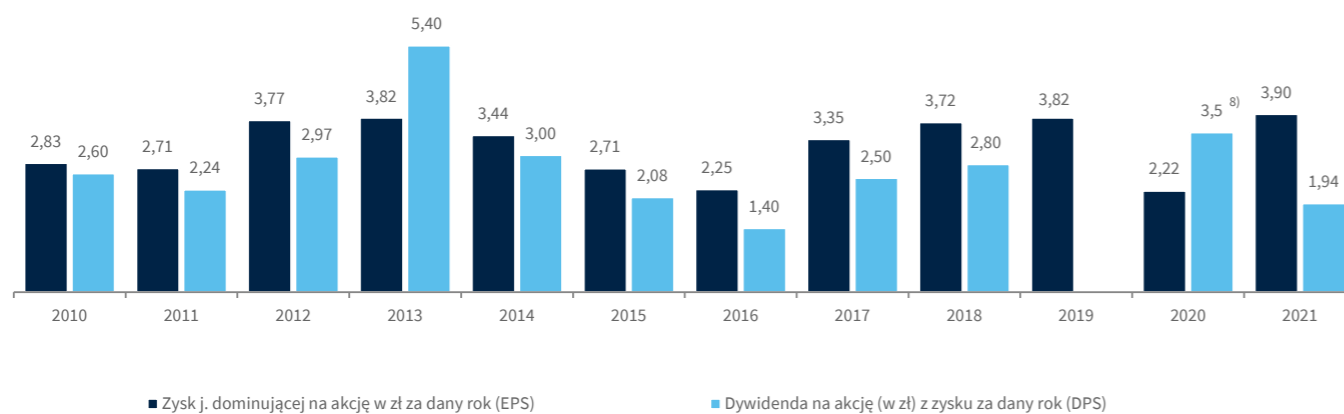
WSKAŹNIK WYPŁACALNOŚĆ II (%)



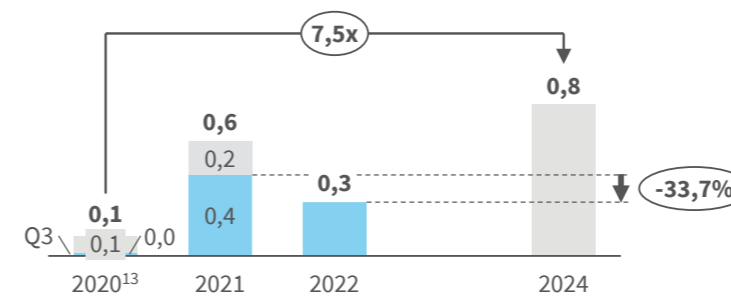
PRZYCHODY FILARU ZDROWIE (MLD ZŁ)



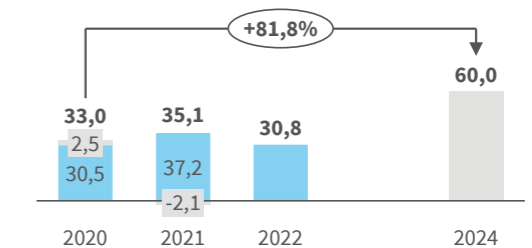
Zysk i dywidenda na akcję



KONTRYBUCJA BANKÓW DO WYNIKU NETTO GRUPY PZU¹²⁾ (MLD ZŁ)



AKTYWA POD ZARZĄDANIEM¹⁴⁾ (MLD ZŁ)



Cele ESG
w celach
WKK

Uwzględnienie celów ESG w celach strategicznych Spółki i przekazanie ich do realizacji przez Wyższą Kadrę Kierowniczą

Realizacja 2021

- Nadano cele wszystkim WKK zaangażowanym w realizację strategii
- Realizacja: 100%

55%

Ocena pod kątem czynników ESG 55% największych korporacyjnych klientów ubezpieczeniowych z sektorów wrażliwych na ryzyko ESG

- Opracowano metodykę oceny
- Poziom realizacji wskaźnika będzie raportowany od 2022

500 mln

Wzrost obecnego zaangażowania w inwestycje wspierające transformację klimatyczno-energetyczną o 500 mln zł w latach 2021-2024

- Dokonano inwestycji na kwotę 450 mln zł

70%

Odsetek kluczowych procesów zakupowych, przy których uwzględniono kryteria ESG

- Przeprowadzono segmentację dostawców
- Poziom realizacji wskaźnika będzie raportowany od 2022

Zakres emisji 1 i 2

Osiągnięcie neutralności klimatycznej działalności własnej dzięki ograniczeniu emisji, zakupie zielonej energii oraz rekompensacie emisji CO₂¹⁵

- Redukcja emisji¹⁶: 26,2%
- Energia elektryczna z OZE (~80%)
- Rekompensata 17 tys. ton CO₂ przez zakup JDW od Lasów Państwowych

70%

Odsetek Pracowników objętych programem #DobryStan

- Opracowano i wdrożono strategię #DobryStan
- Poziom realizacji wskaźnika będzie raportowany od 2022

10-15 mln

Liczba odbiorców działań społecznych z zakresu bezpieczeństwa i zrównoważonego stylu życia w ciągu roku

- 10 mln odbiorców
- Realizacja 100%



KONTAKT DLA INWESTORÓW:

Magdalena Komaracka, CFA, Dyrektor RI

+48 22 582 22 93

mkomaracka@pzu.pl

Piotr Wiśniewski, Kierownik RI

+48 22 582 26 23

pwisniewski@pzu.pl

PZU SA
al. Jana Pawła II 24
00-133 Warszawa
ir@pzu.pl

www.pzu.pl/ri

PRZYPISY:

¹⁾ Zysk netto i kapitał własny przypisany właścicielom podmiotu dominującego, zysk netto za 3Q21 roku skorygowany; ²⁾ W tym Bankowy System Ochrony, wakacje kredytowe i rezerwa na ryzyko prawne związane z kredytami walutowymi; ³⁾ ROE w III kw. 2022 roku, przypisane właścicielom jednostki dominującej, urocznionie; ⁴⁾ Marża za III kw. 2021 i III kw. 2022 dla segmentu ubezpieczeń grupowych i indywidualnie kontynuowanych; ⁵⁾ Ubezpieczenia majątkowe i pozostałe osobowe w Grupie PZU (Polska); ⁶⁾ Wynik 3Q21 skorygowany; ⁷⁾ stopa liczona jako dywidenda (wg daty ustalenia prawa do dywidendy) wobec ceny akcji na koniec poprzedniego raportowanego roku; ⁸⁾ 26 marca 2020 roku Komisja Nadzoru Finansowego (KNF) zdecydowała o wstrzymaniu w 2020 roku wypłat dywidend z zysku za 2019 rok (w przypadku zakładów ubezpieczeń i banków). 16 grudnia 2020 roku Komisja Nadzoru Finansowego zdecydowała o wznowieniu możliwości wypłaty dywidendy w wysokości do 100% wielkości zysku wypracowanego w 2019 roku oraz do 50% wielkości zysku wypracowanego w roku 2020 roku. 12 maja 2021 roku Rada Nadzorcza pozytywnie zaopiniowała wniosek Zarządu do ZWZ o wypłacie dywidendy na poziomie 3,5 zł na akcję; ⁹⁾ Składka przypisana brutto Grupy kapitałowej PZU; ^{10,12)} Zysk netto przypisany jednostce dominującej; ¹¹⁾ Dane za II kw. Nie uwzględnia nowych zasad ujętych w piśmie okólnym KNF do zakładów ubezpieczeń z 16.04.2021; ¹³⁾ Z wyłączeniem odpisu wartości firmy z tytułu nabycia Banku Pekao i Alior Banku; ¹⁴⁾ Aktywa klientów zewnętrznych pod zarządzaniem TFI PZU, Pekao TFI i Alior TFI; ¹⁵⁾ Neutralność klimatyczna PZU i PZU Życie w obszarze emisji z zakresu 1 i zakresu 2; ¹⁶⁾ PZU i PZU Życie, metoda location-based