



Zyskaj wsparcie na wypadek trwałej utraty sprawności



DODATKOWE UBEZPIECZENIE NA WYPADEK UTRATY SPRAWNOŚCI W ŻYCIU CODZIENNYM

Nieszczęśliwy wypadek lub choroba **może na zawsze zmienić Twoje życie**. Dlatego **warto pomyśleć o zabezpieczeniu finansowym** na wypadek trwałej utraty sprawności. Świadczenie wypłacane z ubezpieczenia nie zależy od orzeczeń wydawanych przez ZUS.



Taki scenariusz może się zdarzyć...

Ewa do niedawna była dentystką. Niestety, dwa lata temu, wracając z nart, miała wypadek samochodowy. Przeszła skomplikowaną operację kręgosłupa. Od tego czasu może się poruszać wyłącznie na wózku inwalidzkim. Po doznanym urazie nie ma szans na powrót do sprawności.

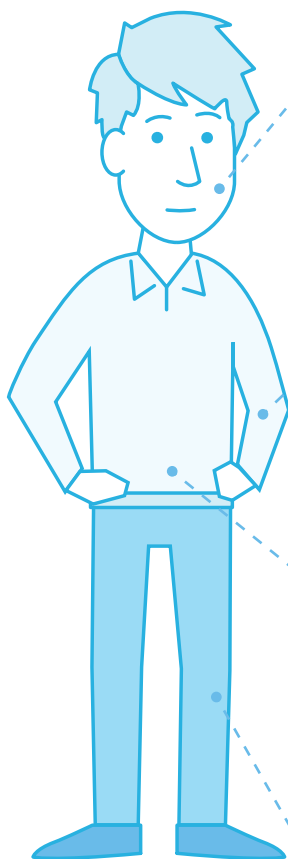
Na początku miała duże trudności z pokonywaniem różnych przeszkód, nawet we własnym domu. Dlatego pieniądze otrzymane z ubezpieczenia przeznaczyła na przystosowanie mieszkania do nowych potrzeb. Dzięki PZU mogła także sfinansować studia podyplomowe i rozpocząć nową pracę.



Jak działa ubezpieczenie

Wypadek lub choroba mogą spowodować utratę sprawności i na zawsze pozbawić Cię samodzielności. Mają również wpływ na jakość Twojego życia, w tym pracę zawodową.

Nasze ubezpieczenie zadziała, jeśli trwale utracisz jedną ze sprawności:



- całkowicie stracisz wzrok,
- całkowicie stracisz słuch,
- utracisz zdolność mówienia,
- nie będziesz mógł samodzielnie podnosić i przenosić przedmiotów,
- nie będziesz mógł wykonywać precyzyjnych ruchów rąk,
- nie będziesz mógł samodzielnie unosić ramienia,
- nie będziesz mógł samodzielnie się schylać lub klękać,
- nie będziesz w stanie siedzieć,
- nie będziesz mógł samodzielnie chodzić,
- nie będziesz mógł samodzielnie wchodzić po schodach,
- nie będziesz mógł samodzielnie stać.

Z ubezpieczeniem na wypadek utraty sprawności w życiu codziennym łatwiej będzie Ci pokonać trudności i zabezpieczyć potrzeby rodziny. **Dodatkowe środki finansowe mogą się przydać np. na:**



zatrudnienie rehabilitanta lub pomocy domowej,



bieżące wydatki, np. rachunki, raty kredytu,



dostosowanie mieszkania i samochodu do nowych wymagań związanych z niepełnosprawnością.

Kiedy ubezpieczenie nie działa

Nie wypłacimy świadczenia, jeśli dokumentacja medyczna wskazuje, że możesz:

- ✓ **odzyskać sprawność w wyniku leczenia lub rehabilitacji,**
- ✓ **zmniejszyć stopień niesprawności, używając np. gorsetu ortopedycznego, aparatu słuchowego, ortez czy kul ortopedycznych.**



Przykład odmowy wypłaty

Marek upadł na oblodzonym chodniku i zerwał więzadło krzyżowe. Przeszedł operację kolana i porusza się przy pomocy kul tokciowych.

Z dokumentacji medycznej Marka wynika, że właśnie rozpoczął rehabilitację i są **pozytywne rokowania na odzyskanie pełnej sprawności w kolanie.**

Takiego przypadku nie obejmujemy naszą ochroną.

Co ubezpieczamy

Zdrowie ubezpieczonego.

Dla kogo jest to ubezpieczenie

Możesz się ubezpieczyć, jeśli w dniu początku ochrony masz co najmniej **18 lat** i nie więcej niż **60 lat**.

Na jaki okres zawieramy ubezpieczenie

5 lat – ale nie dłużej niż do rocznicy ubezpieczenia w roku, w którym ukończysz 65 lat.

Pamiętaj, że ochroną możesz objąć również swojego małżonka albo partnera.

Zakładem ubezpieczeń jest PZU Życie SA. Ten materiał nie stanowi oferty handlowej w rozumieniu art. 66 Kodeksu cywilnego i ma charakter wyłącznie informacyjny. Szczegółowe informacje o warunkach zawarcia umowy, w tym o uprawnieniu PZU Życie SA do oceny ryzyka oraz o zakresie ubezpieczenia, w tym o wyłączeniach i ograniczeniach odpowiedzialności, znajdziesz w aktualnych ogólnych warunkach (OWU) dodatkowego indywidualnego ubezpieczenia na wypadek utraty sprawności w życiu codziennym, dostępnych na pzu.pl, w naszych oddziałach lub u naszych agentów. Ubezpieczenie możesz kupić, jeśli masz indywidualne ubezpieczenie na życie (tzw. podstawowe) w PZU Życie SA.

801 102 102 pzu.pl

Opłata zgodna z taryfą operatora