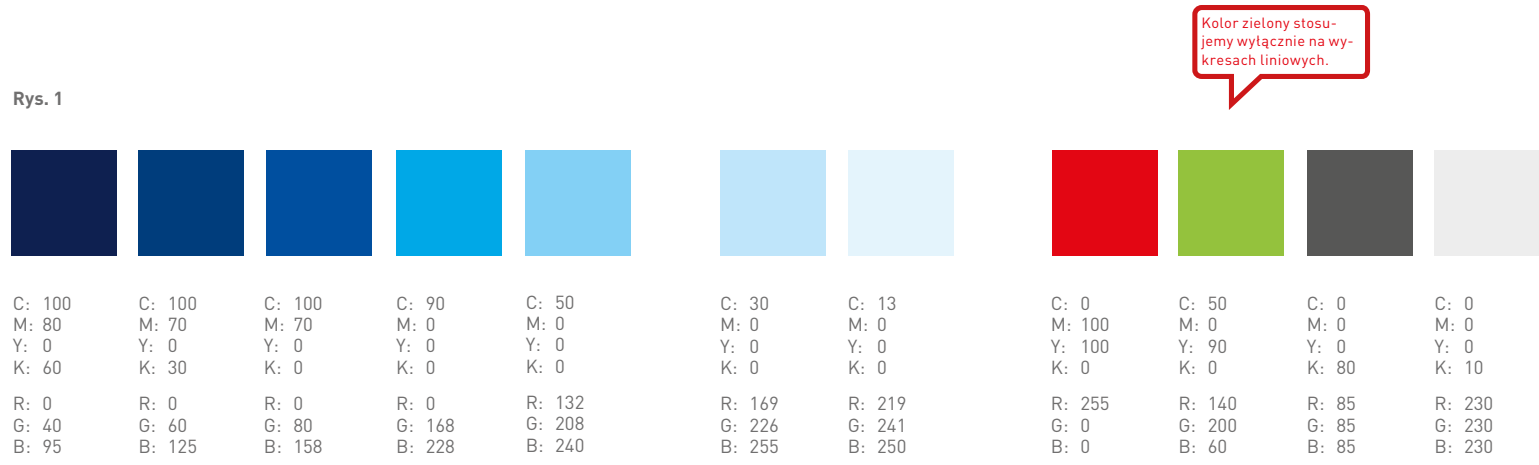


1.6.1	Kolorystyka	109
1.6.2	Wykresy	111
1.6.3	Schematy	115
1.6.4	Tabele	118
1.6.5	Mapy	120

## 1.6 INFOGRAFIKA



## 1.6.1 INFOGRAFIKA

### Kolorystyka

#### Kolorystyka

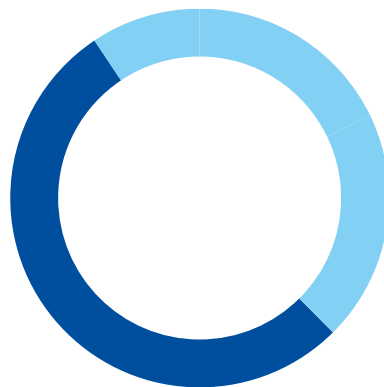
Rys. 1 przedstawia paletę kolorów stosowaną w infografikach.

### Przykładowe zestawy kolorów wykorzystywane na wykresach kołowych

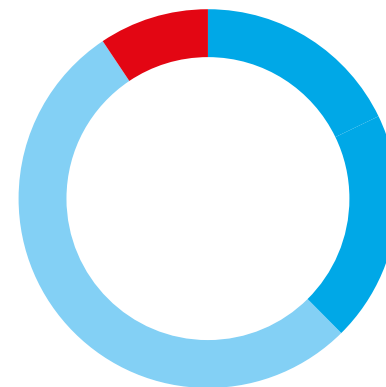
System kolorów pozwala na przedstawienie maksymalnie ośmiu wartości na jednym wykresie.

**Kolor czerwony** jest kolorem dodatkowym i służy do wyróżnienia wartości na wykresach.

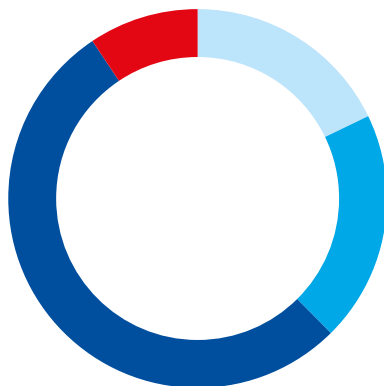
Kolory sąsiadujące powinny być kolorami kontrastującymi.



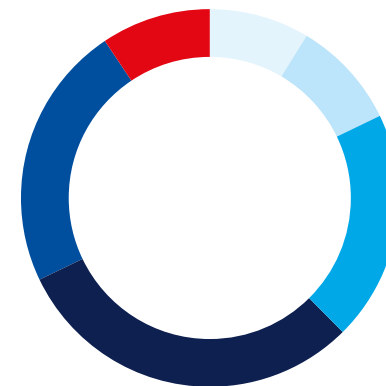
Rys.1 Dwa kolory



Rys. 2 Trzy kolory



Rys. 3 Cztery kolory



Rys. 4 Sześć kolorów

## 1.6.1 INFOGRAFIKA

### Kolorystyka

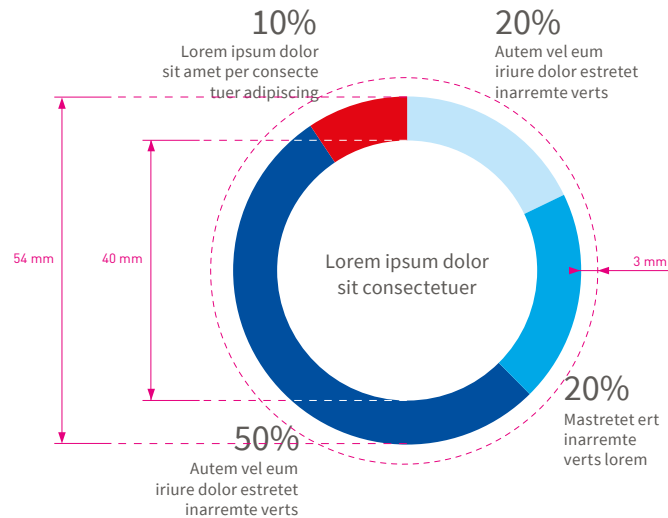
### Konstrukcja

Rysunki przedstawiają konstrukcję wykresów i pozycjonowanie tekstów.

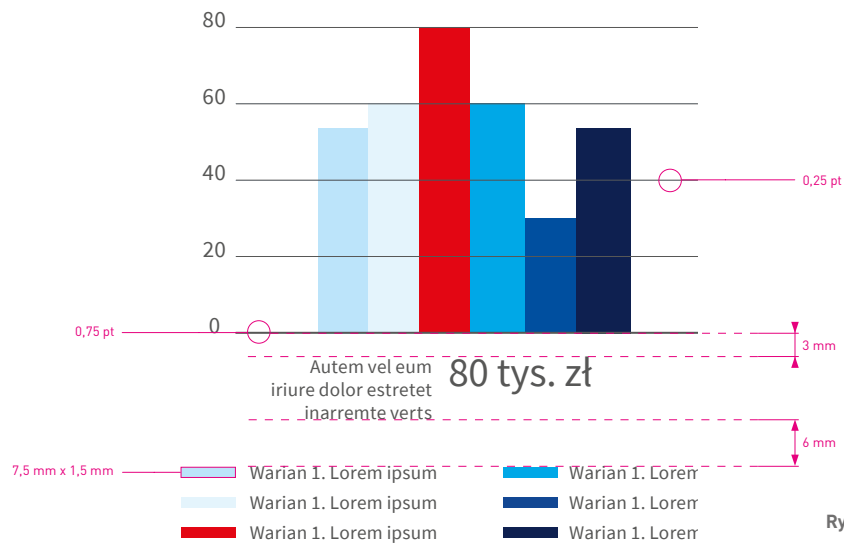
Grubość pierścienia, na którym zaznaczone są wartości, jest równa 25% średnicy koła z wykresem.

### Zastosowanie:

- 2.1 Media drukowane
- 2.3 Media cyfrowe



Rys. 1 Wykres kołowy



Rys. 2 Wykres słupkowy

## 1.6.2 INFOGRAFIKA

### Wykresy

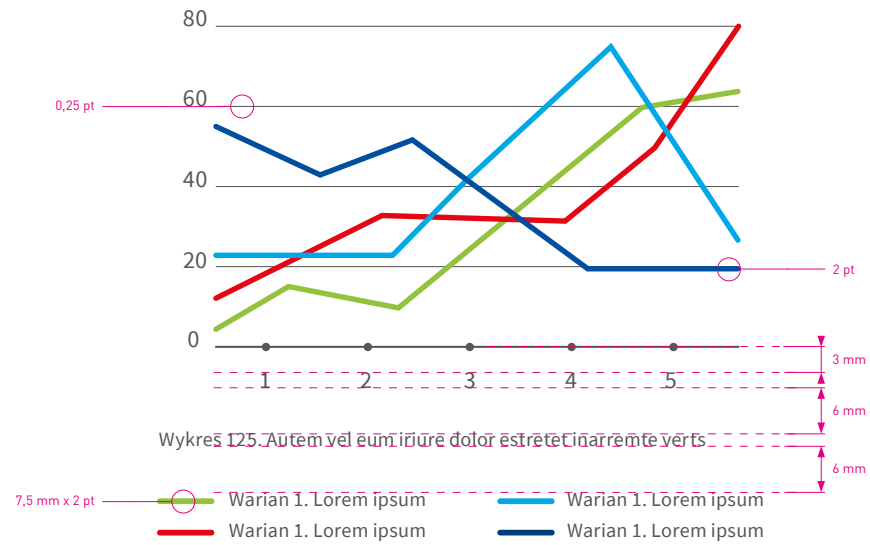
### Konstrukcja

Rysunek przedstawia konstrukcję wykresów i pozycjonowanie tekstów.

### Zastosowanie:

2.1 Media drukowane

2.3 Media cyfrowe



Rys. 1 Wykres liniowy

## 1.6.2 INFOGRAFIKA

### Wykresy

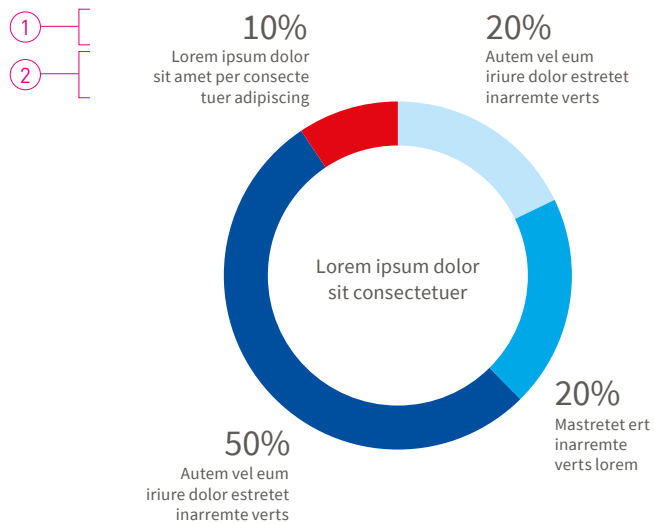
### Typografia

Rysunki przedstawiają opis typografii i stopni pisma występujących na wykresach.

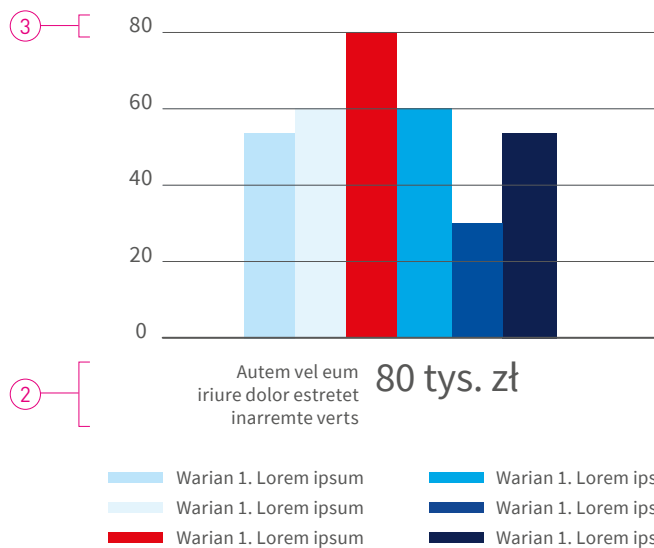
- 1 **Wartości**  
krój pisma – Source Sans Pro Regular  
wielkość/interlinia – 16/21 pt  
kolor – szary
- 2 **Opis**  
krój pisma – Source Sans Pro Regular  
wielkość/interlinia – 7,5/9 pt  
kolor – szary
- 3 **Opis osi**  
krój pisma – Source Sans Pro Regular  
wielkość/interlinia – 9/11,5 pt  
kolor – szary

## 1.6.2 INFOGRAFIKA

### Wykresy



Rys. 1 Wykres kołowy



Rys. 2 Wykres słupkowy

### Wykres kołowy specjalny

Ten rodzaj wykresów kołowych pozwala na przedstawienie **jednej** wartości na jednym wykresie. Przedstawianą procentową wartość należy wpisać w środek wykresu.

### Konstrukcja/kolorystyka

Rys. 1 przedstawia konstrukcję wykresu i opisu. Grubość pierścienia, na którym zaznaczone są wartości, jest równa 25% średnicy koła z wykresem. Jako tło wykorzystany jest kolor: 10% K. Wartość przedstawiona jest za pomocą gradientu tożsamego z gradientem PZU w wersji liniowej, rozłożonego zgodnie z rys. 3.

### Typografia

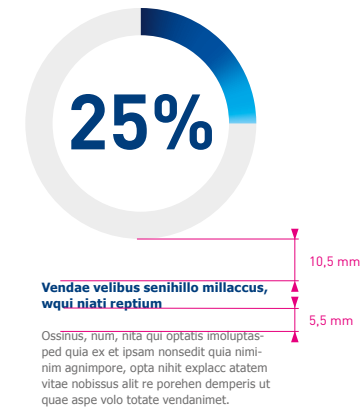
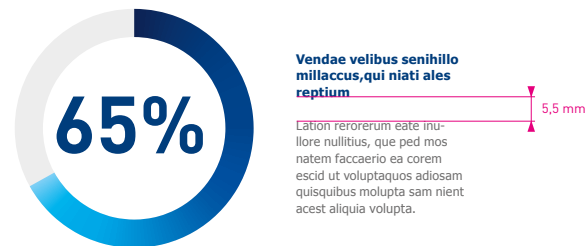
- ① **Wartości**  
krój pisma – Din Pro PL Bold  
wielkość/interlinia – 54 pt\*  
kolor – granat PZU
- ② **Tytuł wykresu**  
krój pisma – Source Sans Pro Bold  
wielkość/interlinia – 9/11,34 pt  
kolor – granat PZU
- ③ **Opis wykresu**  
krój pisma – Source Sans Pro Regular  
wielkość/interlinia – 8,5/11,34 pt  
kolor – szary

\* przy średnicy 58 mm

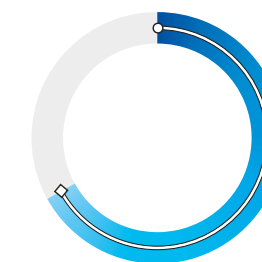
## 1.6.2 INFOGRAFIKA

### Wykresy

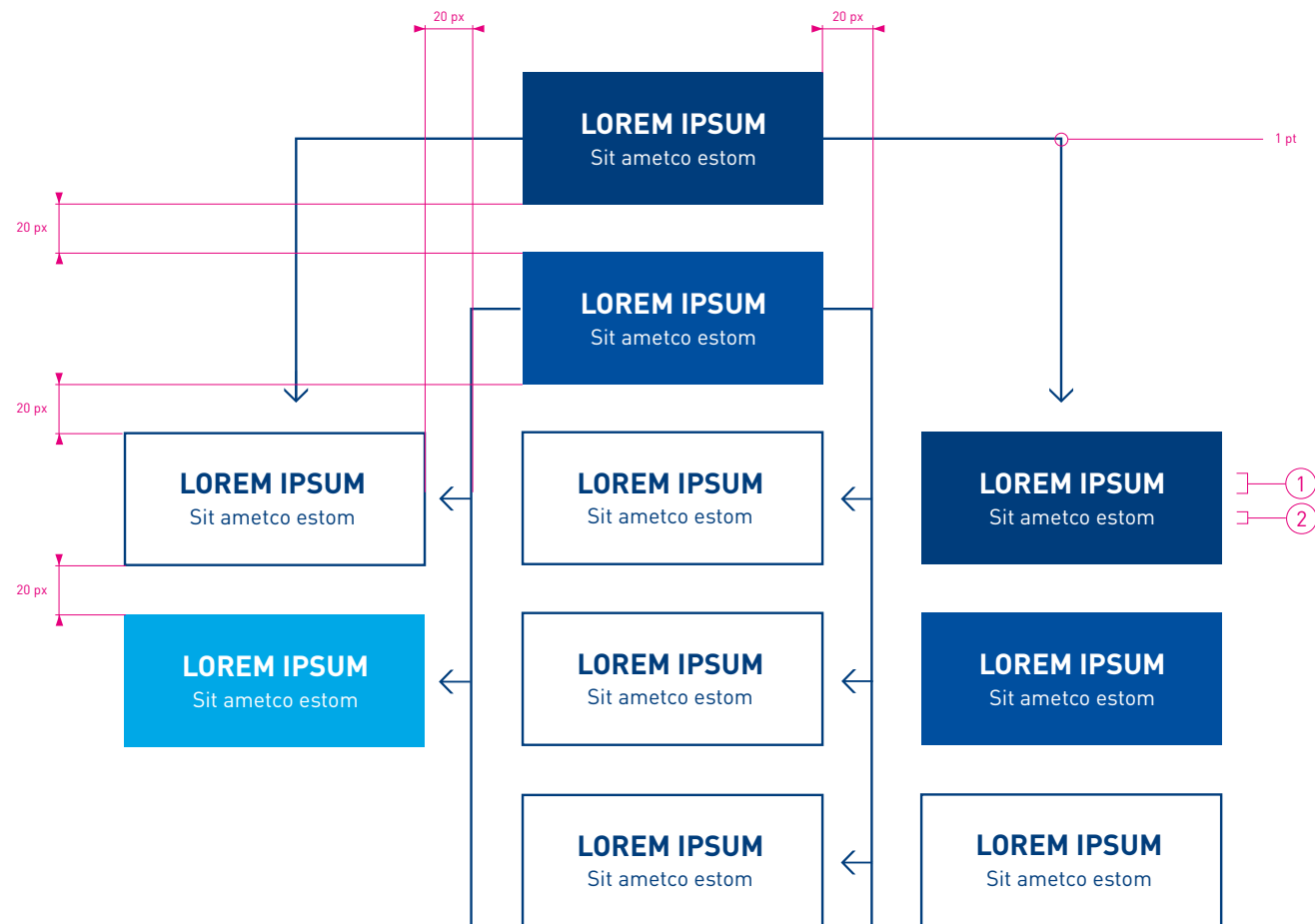
Rys. 1 Wykres – konstrukcja



Rys. 2 Wykres – typografia



Rys. 3 Wykres – kolorystyka



Rys. 1 Przykładowy schemat

## 1.6.3 INFOGRAFIKA

### Schematy

Za pomocą powyższego schematu można przedstawić dane dotyczące hierarchii, struktury. Poszczególne pola tekstowe wyróżnia się kolorem.



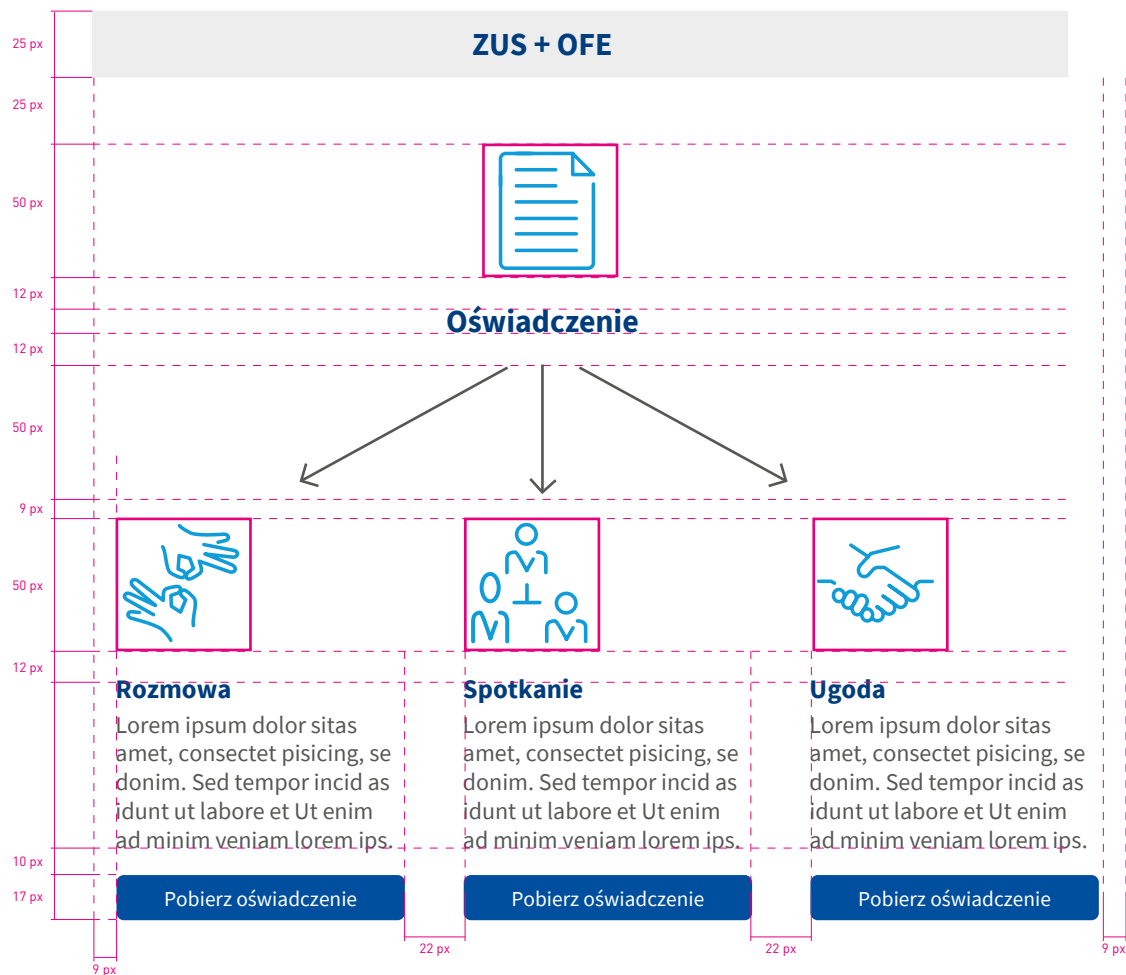
#### 1.6.1 Kolorystyka

#### Typografia

- ① **Tytuł**  
 krój pisma – DIN Pro PL Bold wersaliki  
 wielkość – 11 pt  
 kolor – granat PZU/biały

- ② **Tekst**  
 krój pisma – DIN Pro PL Regular  
 wielkość – 8 pt  
 kolor – granat PZU/biały





Rys. 1 Schemat

## 1.6.3 INFOGRAFIKA

### Schematy

#### Konstrukcja

Rys. 1 przedstawia sposób pozycjonowania ikon i treści na schemacie. Należy pamiętać o zachowaniu podstawowej wielkości ikon 50×50 px oraz o wyrównaniu tekstu do lewej strony względem pola tekstowego.



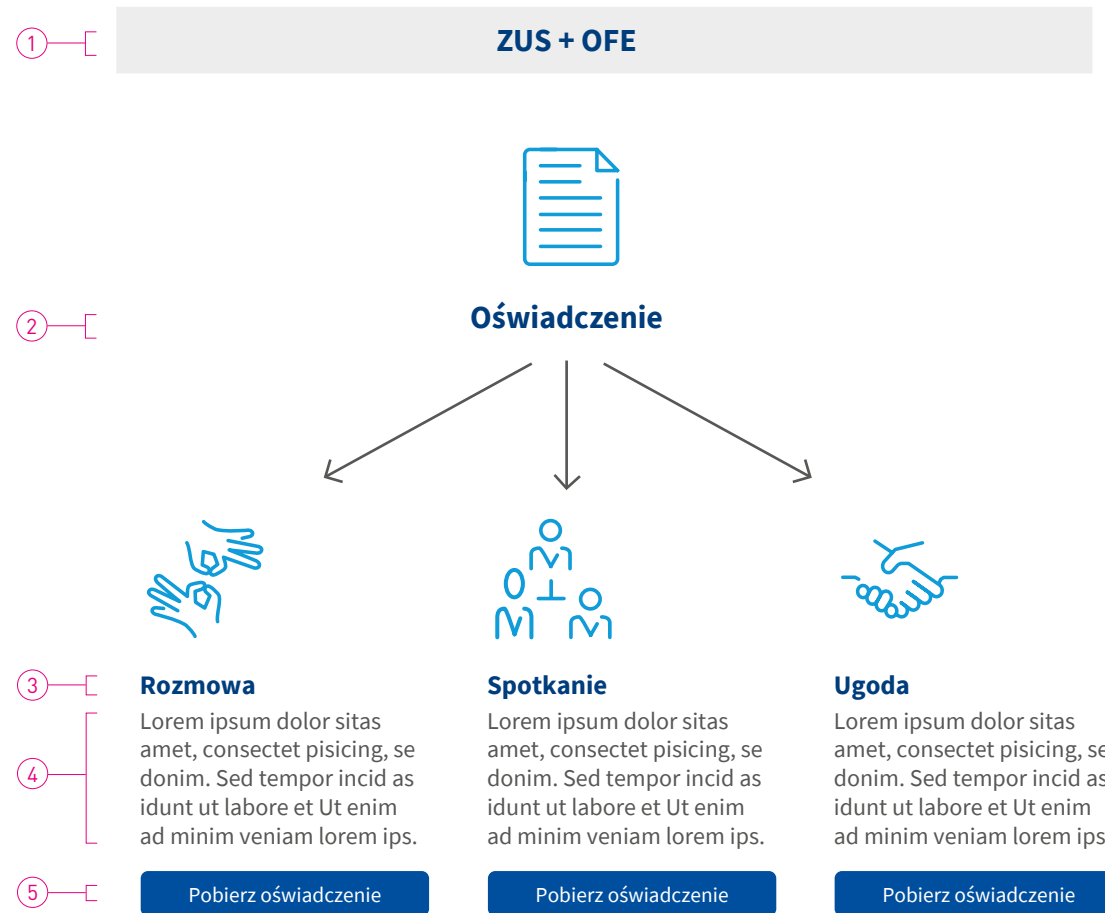
#### 1.7 Ikony

##### 1.6.1 Kolorystyka

## Typografia

- 1 **Nagłówek**  
krój pisma – Source Sans Pro Bold  
wielkość/interlinia – 12 pt  
kolor – granat PZU
- 2 **Tytuł**  
krój pisma – Source Sans Pro Bold  
wielkość/interlinia – 12 pt  
kolor – granat PZU
- 3 **Podtytuł**  
krój pisma – Source Sans Pro Bold  
wielkość/interlinia – 10 pt  
kolor – granat PZU
- 4 **Tekst podstawowy**  
krój pisma – Source Sans Pro Regular  
wielkość/interlinia – 9/10,8 pt  
kolor – szary
- 5 **Przycisk**  
krój pisma – Source Sans Pro Regular  
wielkość/interlinia – 8 pt  
kolor – biały

## 1.6.3 INFOGRAFIKA Schematy



Rys. 1 Schemat

Rys. 1 przedstawia tabelę.

### Typografia

- Nagłówek**  
krój pisma – Source Sans Pro Bold  
wielkość/interlinia – 8/8 pt  
kolor – biały
- Tekst**  
krój pisma – Source Sans Pro Regular/Bold  
wielkość – 7,5/9 pt  
kolor – szary
- Tekst**  
krój pisma – Source Sans Pro Regular/Bold  
wielkość – 6/6,5 pt  
kolor – szary



Teksty wyrównujemy do lewego, a liczby do prawego marginesu.

Tincidunt dolore magna erat	Ameritore magna erat	Eliavite	Rice Termanos	Ameritore magna erat
Duis autem vel eum iriure dolor in hendrerit in vulputate velit	✓	✓		
Autem vel eum iriure dolor inarremte erte dorao nets		✓	✓	
Consectetuer adipiscing elit, diam nonummy nibh euismod		adipiscit ing elit		
Duis autem vel eum iriure dolor in hendrerit in vulputate	✓	✓		✓

Rys. 1 Konstrukcja tabeli

## 1.6.4 INFOGRAFIKA

### Tabele

### Wyróżnienie treści

Na **rys. 1** przedstawiono sposób wyróżnienia treści w tabeli:

- zmiana tła wyróżnionych pól tabeli,  
kolor wyróżnienia – CMYK 13/0/0/0,  
RGB 219/241/250
- ramka o grubości 3 pt i kolorze – CMYK 90/0/0/0,  
RGB 0/168/228

### Pozycjonowanie treści

W tabelach tekst wyrównujemy do lewej, a liczby do prawej strony (**rys. 1**).

W bardzo wąskich kolumnach tekst oraz elementy graficzne (np. tick) środkujemy w stosunku do szerokości kolumny. Liczby wyrównujemy do prawej strony (**rys. 2**).



#### 1.6.1 Kolorystyka

## 1.6.4 INFOGRAFIKA

### Tabele

Consectetue adipiscin eretq	Venenatis risus	Lorem ipsum	Dapibus ite
1 230 000,00	<b>1 230 000,00</b>	1 565 000,00	1 565 000,00
1 500,00	<b>1 500,00</b>	2 500,00	<b>2 500,00</b>
-	-	14 750,00	14 750,00
3 250,00	<b>3 250,00</b>	-	-
44 170,00	<b>44 170,00</b>	6 170,00	6 170,00
400,00	<b>400,00</b>	40 000,00	40 000,00
-	-	1 300,00	1 300,00

Rys. 1

Tincidunt dolore magna erat	Ametore magna erat	Eliavite	Rice Termanos	Ametore magna erat
Duis autem vel eum iriure dolor in hendrerit in vulputate velit	✓	✓		
Autem vel eum iriure dolor inarremte erte dorao nets		✓	✓	
Consectetuer adipiscing elit, diam nonummy nibh euismod		adipiscit ing elit		
Duis autem vel eum iriure dolor in hendrerit in vulputate	✓	✓		✓

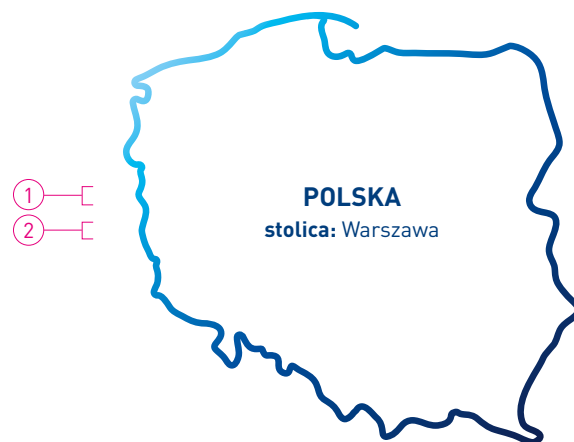
Rys. 2

Na mapie z niewielką ilością szczegółów kontur ma grubość 5 px i jest wypełniony gradientem PZU (rys. 1).

Dla szczegółowych map wyróżniony obszar zaznaczamy linią o grubości 5 px, pozostałe linie mają grubość 2 px, wszystkie są w kolorze granat PZU (rys. 2).

#### Typografia

- ① krój pisma – Din Pro PL Bold wersaliki  
wielkość – 12 pt  
kolor – granat PZU
- ② krój pisma – Din Pro PL Regular/Bold  
wielkość – 10 pt  
kolor – granat PZU
- ③ krój pisma – Din Pro PL Regular  
wielkość – 9 pt  
kolor – szary
- ④ krój pisma – Din Pro PL Bold wersaliki  
wielkość – 9 pt  
kolor – granat PZU



Rys. 1 Mapa uproszczona



Rys. 2 Mapa szczegółowa

## 1.6.5 INFOGRAFIKA

### Mapy

### Wyróżnianie obszarów na mapie i ich opis

Do wyróżniania obszarów na mapie stosujemy kolory opisane w rozdziale **1.6.1 Kolorystyka**.

#### Typografia

①

##### Wartość

krój pisma – Din Pro PL Bold  
wielkość – 12 pt  
kolor – granat PZU

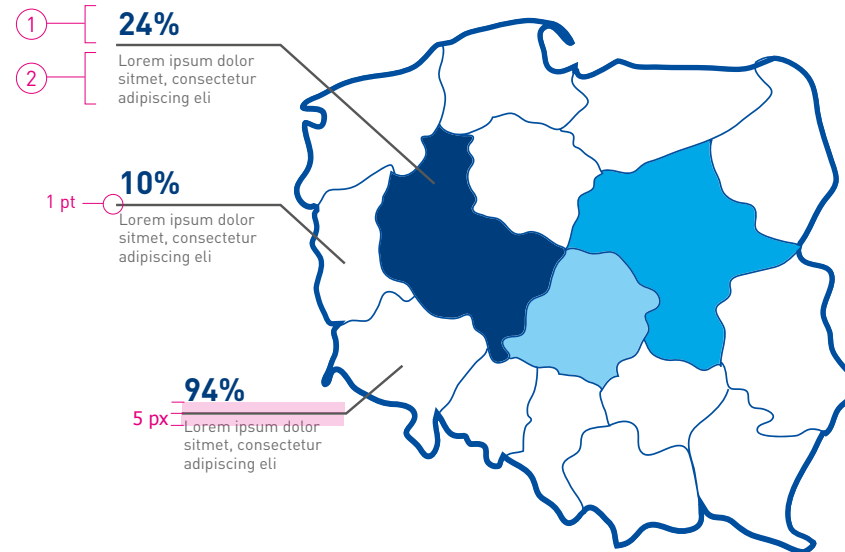
②

##### Opis

krój pisma – Din Pro PL Regular  
wielkość – 6 pt  
kolor – szary



#### 1.6.1 Kolorystyka



Rys. 1

## 1.6.5 INFOGRAFIKA

### Mapy