

1.8.1	Kolorystyka: paleta A	127
1.8.2	Kolorystyka: paleta B	129
1.8.3	Konstrukcja	131
1.8.4	Postacie	133
1.8.5	Tło: paleta B	135
1.8.6	Przykłady	139

## 1.8 ILUSTRACJE

Do tworzenia ilustracji wykorzystujemy jedną z dwóch palet: A lub B.

Rys. 1 przedstawia paletę A.

Należy zadbać o to, aby ilustracje nie były zbyt ciemne (przytłaczające) lub zbyt jasne (rozmyte, niewidoczne).

Paleta B przedstawiona jest w rozdziale 1.8.2

**Kolorystyka: paleta B.**



Niedopuszczalne jest wykorzystanie obu palet w jednym materiale.



C: 68	C: 47	C: 29	C: 19	C: 13	C: 3	C: 0
M: 12	M: 9	M: 0	M: 0	M: 0	M: 0	M: 0
Y: 2	Y: 0	Y: 0	Y: 3	Y: 1	Y: 0	Y: 0
K: 0	K: 0	K: 0	K: 0	K: 0	K: 0	K: 0
R: 50	R: 113	R: 169	R: 203	R: 219	R: 245	R: 255
G: 175	G: 198	G: 226	G: 235	G: 241	G: 253	G: 255
B: 225	B: 255	B: 255	B: 244	B: 250	B: 255	B: 255

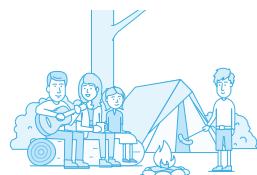
Rys. 1 Paleta A



Rys. 2 Ilustracja w paletce

## 1.8.1 ILUSTRACJE

Kolorystyka: paleta A



Pierwszy plan



Drugi plan

Rys. 1

Kolory wypełnienia pierwszego planu



C: 47	C: 29	C: 19	C: 13	C: 3	C: 0
M: 9	M: 0	M: 0	M: 0	M: 0	M: 0
Y: 0	Y: 0	Y: 3	Y: 1	Y: 0	Y: 0
K: 0	K: 0	K: 0	K: 0	K: 0	K: 0
R: 113	R: 169	R: 203	R: 219	R: 245	R: 255
G: 198	G: 226	G: 235	G: 241	G: 253	G: 255
B: 255	B: 255	B: 244	B: 250	B: 255	B: 255

Kolory wypełnienia drugiego planu



C: 13	C: 3	C: 0
M: 0	M: 0	M: 0
Y: 1	Y: 0	Y: 0
K: 0	K: 0	K: 0
R: 219	R: 245	R: 255
G: 241	G: 253	G: 255
B: 250	B: 255	B: 255

Rys. 2

Kolory obrysu



C: 68	C: 19
M: 12	M: 0
Y: 2	Y: 3
K: 0	K: 0
R: 50	R: 203
G: 175	G: 235
B: 225	B: 244

Ten kolor stosujemy wyłącznie dla obrysów drugiego planu.

## 1.8.1 ILUSTRACJE

### Kolorystyka: paleta A

#### Plany a tło

W ilustracjach wykorzystujących paletę A możemy wyróżnić dwa plany – pierwszy oraz drugi (rys. 1).

Plany rozróżniamy kolorem obrysu i wypełnienia.

Rozróżnienie na plany dotyczy wyłącznie ilustracji złożonych i takich, które dają taką możliwość.

Rys. 2 przedstawia paletę A z podziałem kolorów na wypełnienia i obrysy.

Do tworzenia ilustracji wykorzystujemy jedną z dwóch palet: A lub B.

Rys. 1 przedstawia paletę B.

Paleta B jest stosowana obowiązkowo w materiałach dla seniorów, ale może też być używana w innych materiałach.

Należy zadbać o to, aby ilustracje nie były zbyt ciemne (przytłaczające) lub zbyt jasne (rozmyte, niewidoczne).

Paleta A przedstawiona jest w rozdziale 1.8.1

**Kolorystyka: paleta A.**

W przypadku gdy ilustracja nie ma wersji w kolorystyce B, należy się po nią zgłosić do biura marketingu.



Niedopuszczalne jest wykorzystanie obu palet w jednym materiale.

## 1.8.2 ILUSTRACJE

Kolorystyka: paleta B



C: 100	C: 100	C: 68	C: 47	C: 29	C: 13	C: 0	C: 0
M: 70	M: 50	M: 12	M: 9	M: 0	M: 0	M: 0	M: 0
Y: 0	Y: 0	Y: 2	Y: 0	Y: 0	Y: 1	Y: 0	Y: 0
K: 0	K: 0	K: 0	K: 0	K: 0	K: 0	K: 5	K: 0
R: 0	R: 0	R: 50	R: 113	R: 169	R: 219	R: 245	R: 255
G: 80	G: 125	G: 175	G: 198	G: 226	G: 241	G: 245	G: 255
B: 158	B: 200	B: 225	B: 255	B: 255	B: 250	B: 245	B: 255

Rys. 1 Paleta B



Rys. 2 Ilustracja w paletce B



Pierwszy plan



Drugi plan



Tło

Rys. 1

Kolory wypełnienia pierwszego planu



C: 100	C: 68	C: 47	C: 29	C: 13	C: 0
M: 70	M: 12	M: 9	M: 0	M: 0	M: 0
Y: 0	Y: 2	Y: 0	Y: 0	Y: 1	Y: 0
K: 0	K: 0	K: 0	K: 0	K: 0	K: 0
R: 0	R: 50	R: 113	R: 169	R: 219	R: 255
G: 80	G: 175	G: 198	G: 226	G: 241	G: 255
B: 158	B: 225	B: 255	B: 255	B: 250	B: 255

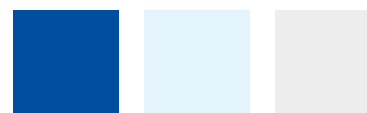
Kolory wypełnienia drugiego planu



C: 13	C: 0
M: 0	M: 0
Y: 1	Y: 0
K: 0	K: 0
R: 219	R: 255
G: 241	G: 255
B: 250	B: 255

Rys. 2

Kolory wypełnienia tła



C: 100	C: 13	C: 0
M: 70	M: 0	M: 0
Y: 0	Y: 1	Y: 0
K: 0	K: 0	K: 5
R: 0	R: 219	R: 245
G: 80	G: 241	G: 245
B: 158	B: 250	B: 245

Kolory obrysu



C: 100	C: 29
M: 50	M: 0
Y: 0	Y: 0
K: 0	K: 0
R: 0	R: 169
G: 125	G: 226
B: 200	B: 255

Ten kolor stosujemy wyłącznie dla obrysów drugiego planu.

## 1.8.2 ILUSTRACJE

### Kolorystyka: paleta B

#### Plany a tło

W ilustracjach wykorzystujących paletę B możemy wyróżnić dwa plany – pierwszy oraz drugi, a także tło (rys. 1).

Plany rozróżniamy kolorem obrysu i wypełnienia.

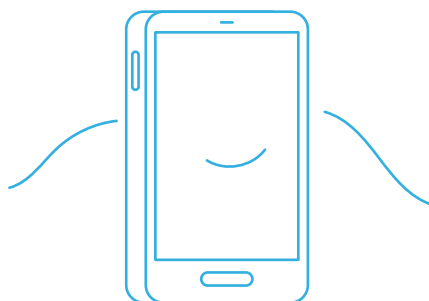
Rozróżnienie na plany dotyczy wyłącznie ilustracji złożonych i takich, które dają taką możliwość.

Tło jest opcjonalne i tworzone wyłącznie w oparciu o koło lub półkoło.

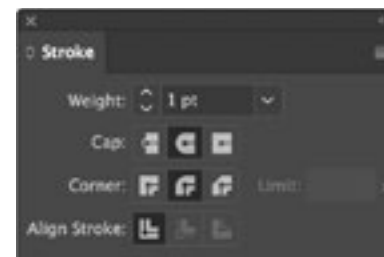
Rys. 2 przedstawia paletę B z podziałem kolorów na wypełnienia i obrysy, a także plany i tło.



Tło występuje wyłącznie w ilustracjach wykorzystujących paletę B.



Rys. 1



Rys. 2



Rys. 3 Ilustracja z użyciem tekstu

Abcdefg...

Rys. 4 Krój Quicksand

## 1.8.3 ILUSTRACJE Konstrukcja

Styl ilustracji wymaga stosowania obrysów do zdefiniowania kształtu.

Rys. 1 i rys. 3 Przykład poprawnego obrysu ilustracji w kolorystyce palety A.

Rys. 2 Ustawienia linii:  
Grubość – 1 pt  
Zakończenie – zaokrąglone  
Narożniki – zaokrąglone

W przypadku konieczności użycia tekstu na ilustracji (rys. 3) należy stosować font Quicksand (rys. 4). Można go pobrać ze strony: <https://fonts.google.com/specimen/Quicksand>.

Konstrukcja ilustracji na stronie pokazana jest z użyciem kolorystyki w paletcie A. Zasady dla palety B są analogiczne.

**Rys. 1** Tworząc ilustrację, należy pracować w formacie 200 × 200 px. Dzięki temu zostanie zachowana spójność w grubości obrysów i proporcji poszczególnych elementów.

**Rys. 2** Tworzenie ilustracji należy rozpocząć od wyznaczenia linii horyzontu. Znajduje się ona na 1/3 wysokości pola ilustracji. Wyjątkiem mogą być ilustracje, na których obiekty znajdują się w powietrzu, np. lecący samolot.

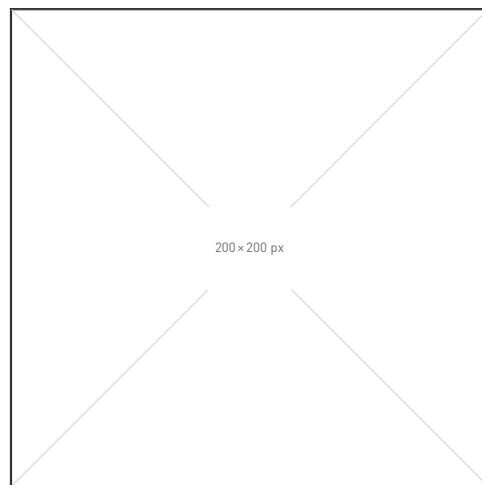
**Rys. 3** Kolejnym krokiem jest umieszczenie w polu ilustracji powyżej linii horyzontu elementów na drugim tle (dodatkowych).

**Rys. 4** Główne elementy powinny być rysowane z uwzględnieniem perspektywy (widoczny przód lub tył oraz odpowiednio jeden z boków), bez widocznej górnej i dolnej płaszczyzny. Światło powinno być skierowane z prawej strony. Główne elementy ilustracji powinny mieć zaznaczony cień w postaci poziomej linii.

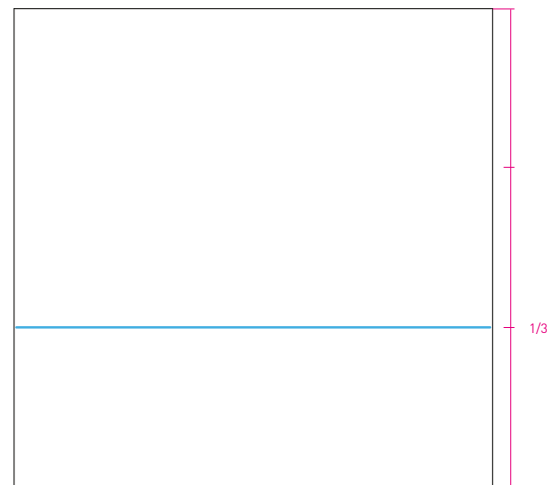
Konstrukcja ilustracji na stronie pokazana jest z użyciem kolorystyki w paletcie A. Zasady dla palety B są analogiczne.

## 1.8.3 ILUSTRACJE

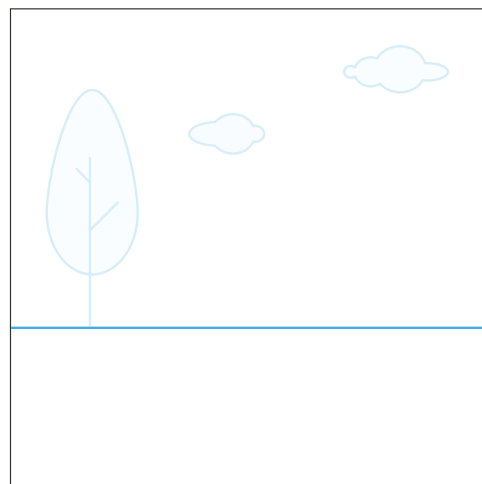
### Konstrukcja



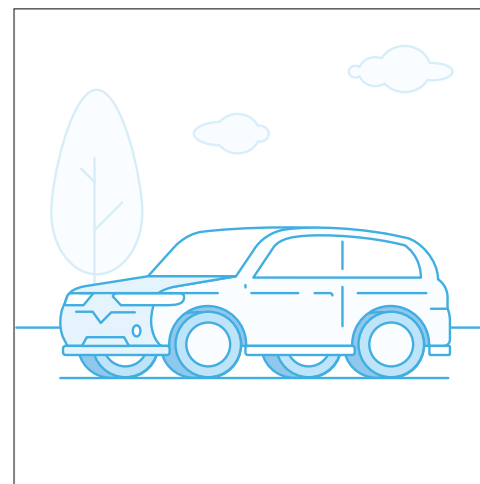
**Rys. 1** Pole ilustracji



**Rys. 2** Wyznaczanie linii horyzontu



**Rys. 3** Umieszczanie elementów na drugim planie



**Rys. 4**

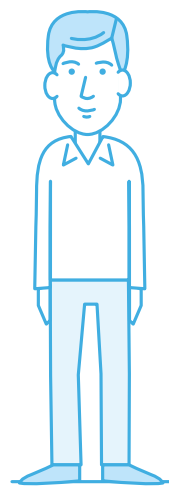
**Rys. 1-3** Postacie wykorzystywane do ilustracji powinny mieć przyjazny wyraz twarzy i być pozytywne w odbiorze. Nie powinny wywoływać negatywnych emocji. Należy stosować trzy widoki postaci: przód, przód ¾ i tył ¾.

**Rys. 4** Aby zmienić widok postaci z przodu na przód ¾, należy wykonać następujące kroki:

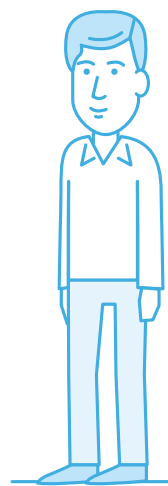
- usunąć lewe ucho
- przesunąć w lewą stronę oczy, nos i usta
- obrócić w poziomie prawą stopę i ugiąć kolano
- lewą rękę delikatnie schować, a prawą wysunąć do przodu

**Rys. 5** Przy tworzeniu postaci warto korzystać z istniejących gotowych wzorców. Jeśli nie ma takiej potrzeby, nie należy tworzyć nowych bohaterów zupełnie od początku. Do dyspozycji jest około 300 ilustracji. Można w nich dowolnie łączyć różne elementy – części ciała i garderoby.

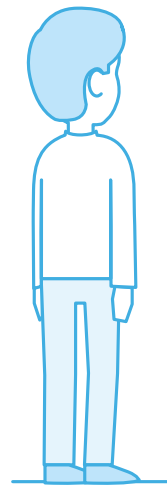
Konstrukcja postaci na stronie pokazana jest z użyciem kolorystyki w paletcie A. Zasady dla palety B są analogiczne.



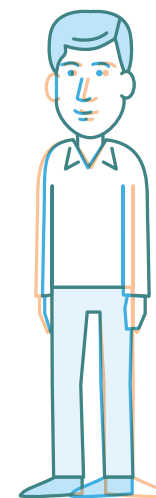
Rys. 1 Przód



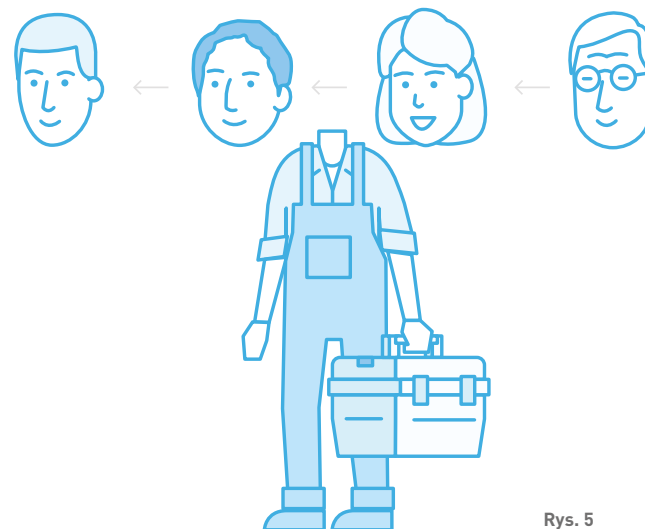
Rys. 2 Przód ¾



Rys. 3 Tył ¾



Rys. 4



Rys. 5

## 1.8.4 ILUSTRACJE

### Postacie



Rys. 1 Przykładowe postacie w paletach A i B.



Niedopuszczalne jest wykorzystanie obu palet w jednym materiale.



Rys. 1

## 1.8.4 ILUSTRACJE

Postacie

Tło występuje wyłącznie w ilustracjach wykorzystujących paletę B.

Tło jest opcjonalne i może wykraczać poza format ilustracji.

**Rys. 1** Tło tworzone jest wyłącznie w oparciu o koło lub półkole.

Tło może nadawać ilustracji dodatkowe znaczenie – akcentować dany element lub dopowiadać ruch czy kierunek.

**Rys. 2** Tło może być wyrównane do osi pionowej lub poziomej ilustracji.

Tło może też być umieszczane swobodnie (**rys. 3**), przy czym jego przesunięcie nie powinno być większe niż połowa szerokości lub wysokości ilustracji.

Tło półkolistę powinno być wycelowane względem osi pionowej, chyba że przesunięcie jest celowe i nadaje ilustracji dodatkowe znaczenie.



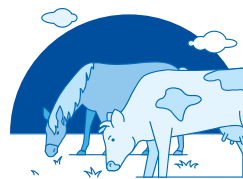
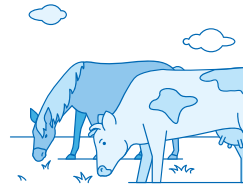
Należy zadbać, aby co najmniej połowa powierzchni tła znajdowała się pod ilustracją.

Ilustracja nie może być w pełni wpisana w kształt tła – jej elementy muszą wystawać poza nie.

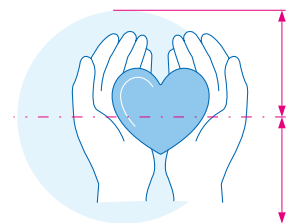
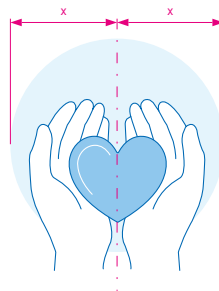
Wielkość tła jest dowolna, o ile spełnia powyższe warunki i nie dominuje w ilustracji.

## 1.8.5 ILUSTRACJE

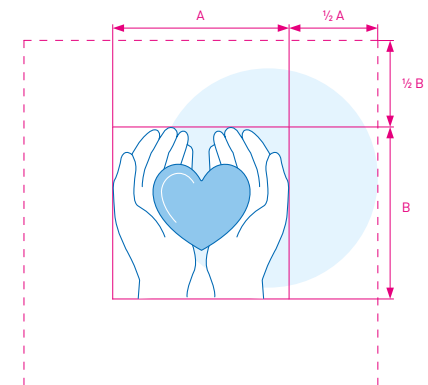
Tło: paleta B



Rys. 1



Rys. 2



Rys. 3

Tła w kolorze niebieskim (rys. 1) używamy w wyjątkowych sytuacjach, w których wymagane jest przedstawienie sceny nocnej (rys. 2).



W przypadku scen nocnych kolorystyka planu drugiego jest identyczna z planem pierwszym – konturów nie różnicuje się.



### 1.8.2 Kolorystyka: paleta B

W przypadku zestawienia kilku ilustracji z tłem można to zrobić w sposób dowolny, starając się, aby były one zrównoważone pod kątem skali.

Rys. 3 przedstawia harmonijne zestawienie ilustracji z tłami wyrównanymi do osi (powyżej) oraz zestawienie ilustracji z tłami przesuniętymi – dynamicznymi (poniżej).



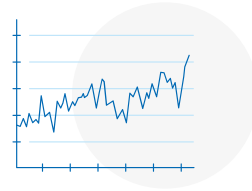
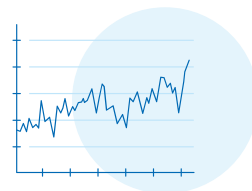
C: 100  
M: 70  
Y: 0  
K: 0

R: 0  
G: 80  
B: 158

Rys. 1



Rys. 2



Rys. 3

## 1.8.5 ILUSTRACJE

Tło: paleta B

**Rys. 1** Ilustracje linearne muszą posiadać wypełnienie lub tło.

**Rys. 2** Jeśli ilustracja jest kadrowana, tła nie kadruje się.

**Rys. 3** Ilustracja nie może być w pełni wpisana w kształt tła – elementy ilustracji muszą wystawać poza nie.

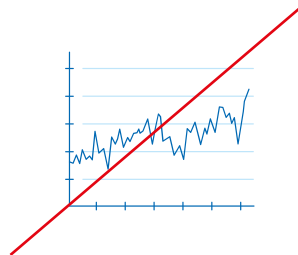
**Rys. 4** Tło budujemy wyłącznie w oparciu o koło lub półkole.

**Rys. 5** W ilustracjach bez linii horyzontu nie stosujemy półkola.

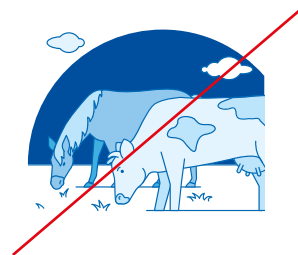
**Rys. 6** Niebieski odcień ciata jest niedozwolony.

**Rys. 7** Tło nie jest wyrównane do osi pionowej.

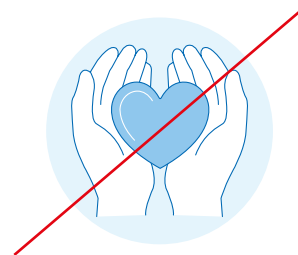
**Rys. 8** Tło jest zbyt duże względem ilustracji oraz widoczna jest więcej niż połowa tła.



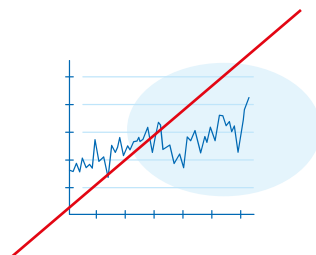
Rys. 1



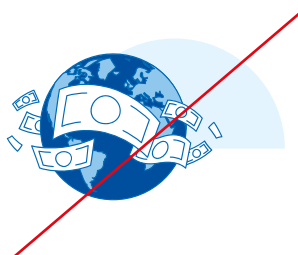
Rys. 2



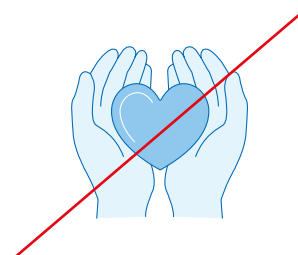
Rys. 3



Rys. 4



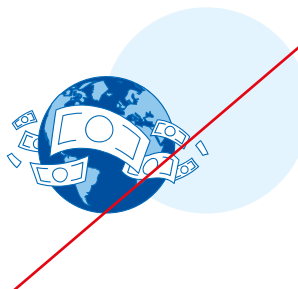
Rys. 5



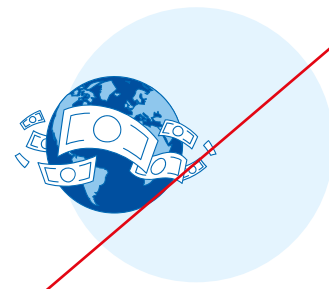
Rys. 6



Rys. 7



Rys. 8



## 1.8.5 ILUSTRACJE

Tło: paleta B



## 1.8.5 ILUSTRACJE

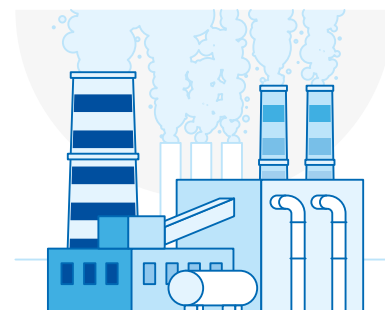
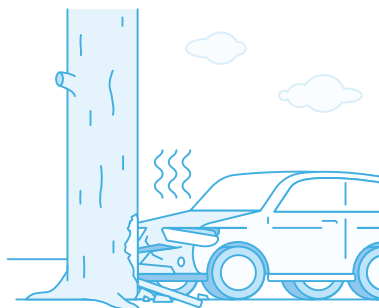
Tło: paleta B

Rys. 1 Przykładowe ilustracje w paletcie B – bez tła, oraz trzy warianty z tłem, w tym scena nocna

Rys. 1 Przykładowe ilustracje w paletach A i B



Niedopuszczalne jest wykorzystanie obu palet w jednym materiale.



## 1.8.6 ILUSTRACJE

Przykłady

Rys. 1