

MATERIAŁ
MARKETINGOWY



Ubezpiecz więcej
niż cztery ściany

PZU DOM



Pakiet PZU Dom – co możesz ubezpieczyć

Nawet drobne wypadki w Twoim domu lub mieszkaniu mogą Cię wiele kosztować. Nie przewidzisz każdego nieszczęśliwego zdarzenia. Dlatego proponujemy Ci ubezpieczenie **Od Wszystkich Ryzyk**. Dzięki niemu pomożemy Ci np. w razie pożaru czy uderzenia pioruna oraz w wielu innych nietypowych sytuacjach, np. gdy oberwą się szafki w kuchni czy myszy pogryzą przedmioty, które przechowujesz w piwnicy.



MURY WRAZ ZE STAŁYMI ELEMENTAMI

Mieszkanie lub dom to najważniejsza część Twojego majątku i centrum życia Twojej rodziny.

Od nieprzewidzianych zdarzeń możesz ubezpieczyć:

- konstrukcję (np. ściany nośne, dach, fundamenty),
- stałe elementy (np. stolarkę okienną i drzwiową, podłogi, ściany),
- elementy zewnętrzne (np. rynny, parapety, balustrady).



RUCHOMOŚCI DOMOWE

Wiesz, ile cennych rzeczy masz w domu?

Ubezpieczenie obejmuje m.in.:

- meble,
- meble ogrodowe, rowery, które znajdują się na balkonie czy na ogrodzonej posesji,
- sprzęt AGD, elektroniczny, sportowy, fotograficzny,
- rzeczy w piwnicy czy wózkowni,
- ubrania, książki, pieniądze i biżuterię, rośliny doniczkowe,
- zwierzęta domowe i ich akcesoria.

Ubezpieczymy rzeczy Twojego dziecka (jeśli się uczy i nie ukończyło 25 lat), które znajdują się w jego tymczasowym miejscu zamieszkania, np. w akademiku.

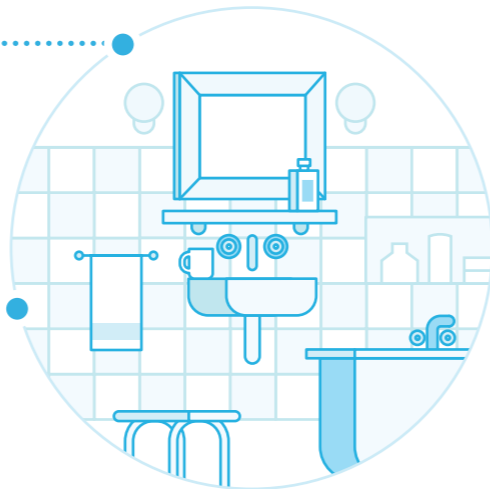


STAŁE ELEMENTY

Jeśli nie ubezpieczysz stałych elementów wraz z murami, ubezpiecz np.:

- meble kuchenne wykonane na wymiar z wbudowanym sprzętem AGD,
- wyposażenie łazienki (armaturę, glazurę, terakotę),
- instalacje, kominki,
- tynki i powłoki malarskie, stolarkę okienną i drzwiową,
- elementy zabezpieczeń przeciwkradzieżowych,
- urządzenia klimatyzacyjne.

Pokryjemy koszty poszukiwania przyczyny awarii instalacji, np. wodnej czy elektrycznej. Zwrócimy także koszty odnalezienia miejsca awarii, jej usunięcia oraz przywrócenia stanu sprzed szkody.



PRZEDMIOTY OD STŁUCZENIA

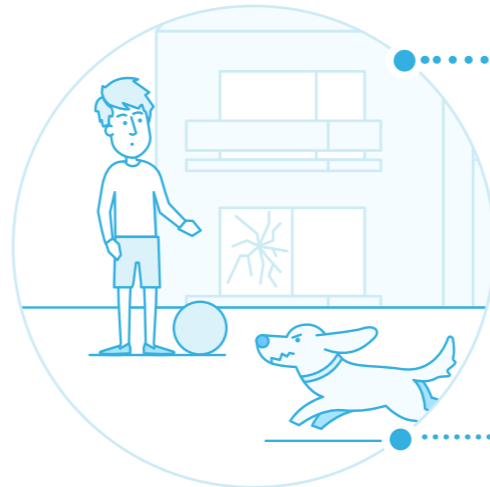
Ubezpiecz przedmioty, które mogą się stłuc: szklane, z kamienia, ceramiki i konglomeratu, np.:

- szyby okienne i drzwiowe, zabudowy balkonów i tarasów,
- kabiny prysznicowe, umywalki, wanny, zlewozmywaki,
- płyty kuchenne, szklane drzwi w lodówce,
- lustra zamontowane na stałe,
- szklane elementy mebli,
- akwaria i terraria,
- szyby kominkowe,
- lampy,
- panele fotowoltaiczne o mocy do 20 kW, i wiele innych.



BUDYNKI INNE NIŻ MIESZKALNE

Jeśli na posesji masz inne budynki, pamiętaj o ich ubezpieczeniu (np. garaż, budynek gospodarczy). Ubezpieczymy nawet blaszany garaż.



ODPOWIEDZIALNOŚĆ CYWILNA W ŻYCIU PRYWATNYM (OC)

Zabezpiecz się przed roszczeniami osób, którym Ty lub Twoi bliscy nieumyślnie wyrządzisz szkodę. Ubezpieczenie OC może Ci się przydać, jeśli:

- zapomnisz zakręcić kran i zalejesz mieszkanie sąsiada,
- Twój pies pogryzie listonosza,
- pieszy złamie nogę na nieodśnieżonym chodniku przed Twoim domem.

Dodatkowo odpowiadamy do kwoty 10 000 zł za szkody, jakie wyrządziło Twoje dziecko, mimo że znajdowało się pod Twoją opieką (jeśli nie ukończyło 13 lat).

Ubezpieczenie OC obejmuje również szkody powstałe w związku z posiadaniem przez Ciebie mieszkania lub domu wskazanego w polisie, jeśli wykupisz OC razem z ubezpieczeniem tego mieszkania, domu albo mienia ruchomego, które znajduje się w tej nieruchomości.



OCHRONA PRAWNA

Możesz skorzystać z pomocy prawnej np. w sprawach spadkowych lub gdy ktoś posuży się Twoimi skradzionymi danymi, aby wyłudzić pieniądze.

Możemy zapewnić Ci:

- poradę prawną,
- pokrycie kosztów wynagrodzenia adwokata lub radcy prawnego,
- pokrycie kosztów sądowych.



ASYSTENT ZDROWOTNY

Jeśli z powodu nieszczęśliwego wypadku doznasz urazu ortopedycznego, możesz skorzystać z:

- konsultacji lekarskich,
- badań diagnostycznych,
- zabiegów rehabilitacyjnych (aż do 30 zabiegów na jeden wypadek).



NASTĘPSTWA NIESZCZĘŚLIWYCH WYPADKÓW (NNW)

Wyplacimy Ci świadczenie, jeśli w wyniku nieszczęśliwego wypadku doznasz uszkodzenia ciała lub rozstroju zdrowia. W razie Twojej śmierci pieniądze wypłacimy Twoim bliskim lub innym wskazanym przez Ciebie osobom.

Stosujemy przejrzystą tabelę, dzięki której od razu wiesz, jaka będzie wysokość świadczenia za uszkodzenie ciała lub rozstrój zdrowia.



ASSISTANCE – POMOC W DOMU

W razie awarii możesz liczyć na pomoc specjalistów.

Sprawdź w tabeli z usługami assistance (znajdziesz ją na jednej z kolejnych stron), kiedy i jak możemy Ci pomóc.



NAGROBEK

Ubezpieczyć możesz również nagrobek – m.in. od huraganu, powodzi, upadku drzew, osuwania się ziemi, a także dewastacji lub kradzieży elementów ozdobnych zamocowanych na stałe.



WYPOSAŻENIE POSESJI

Zadbaj o mienie, które znajduje się na Twojej posesji, np.:

- ogrodzenie wraz z bramą i jej oprzyrządowaniem,
- altanki murowane, drewniane lub wykonane z blachy i pokryte dachem o stałej konstrukcji (z wyjątkiem dachu z tkaniny lub folii),
- instalacje wraz z urządzeniami oraz osprzętem, m.in. panele fotowoltaiczne i stacjonarne stacje ładowania pojazdów,
- niewielkie obiekty dekoracyjne, rekreacyjne lub porządkowe, np. murowany grill czy fontannę oraz wyposażenie placu zabaw,
- rośliny ozdobne w ogrodzie.

Nie ma tego złego... od czego nie można się ubezpieczyć. **Wariant Od Wszystkich Ryzyk** zapewni Ci szeroką ochronę.

Majątek w PZU Dom możesz ubezpieczyć w wariantach:

- **Od Wszystkich Ryzyk** – Twoje mienie będzie ubezpieczone od wszelkich zdarzeń (z wyłączeniem sytuacji wymienionych w ogólnych warunkach ubezpieczenia (OWU) jako wyłączone z zakresu odpowiedzialności),
- **Standardowym** lub **Uniwersalnym** – Twoje mienie będzie ubezpieczone tylko od ryzyk nazwanych (m.in. zdarzeń losowych, przepięcia, dewastacji, kradzieży z włamaniem) w zależności od wariantu, który wybierzesz:
 - w wariantcie **Standardowym** dla ruchomości domowych i stałych elementów **określasz jedną wspólną sumę ubezpieczenia** od zdarzeń losowych i kradzieży z włamaniem,
 - w wariantcie **Uniwersalnym** **określasz cztery oddzielne sumy ubezpieczenia**: dla ruchomości domowych od zdarzeń losowych, dla ruchomości domowych od kradzieży z włamaniem, dla stałych elementów od zdarzeń losowych i dla stałych elementów od kradzieży z włamaniem.

		WARIANT OD WSZYSTKICH RYZYK										
		Zdarzenia losowe ¹	Przepięcie	Dewastacja	Kradzież z włamaniem	Rabunek	Akcja ratownicza	Akty terroryzmu	Graffiti	Szkody wyrządzone przez zwierzęta ²	Szkody wyrządzone przez osoby ³	Pozostałe zdarzenia niewyłączone z umowy ⁴
Dom jednorodzinny/ mieszkanie	nieruchomość stałe elementy	✓	✓	✓	⊗		✓	⊗	✓	✓	✓	✓
	ruchomości domowe	✓	✓	✓	✓	✓	✓	⊗	✓	✓	✓	✓
Wyposażenie posesji	garaż	✓	✓	✓			✓	⊗	✓	✓	✓	✓
	budynek niemieszkalny	✓	✓	✓			✓	⊗	✓	✓	✓	✓
	budowle	✓	✓	✓	⊗		✓	⊗	✓	✓	✓	✓
Dom wielorodzinny	nieruchomość stałe elementy	✓	✓	✓	⊗		✓	⊗		✓	✓	✓
Dom letniskowy	nieruchomość stałe elementy	✓	✓	⊗	⊗		✓	⊗		✓	✓	✓
	ruchomości domowe	✓	✓	⊗	✓	✓	✓	⊗		✓	✓	✓
Dom w budowie	nieruchomość stałe elementy	✓	✓	✓	⊗		✓	⊗		✓	✓	✓
	ruchomości domowe	✓	✓	✓	⊗	✓	✓	⊗		✓	✓	✓
Nagrobek		✓	✓	✓	✓		✓	⊗		✓	✓	✓

✓ w podstawowym zakresie

⊗ za opłatą dodatkowej składki

Ruchomości domowe i stałe elementy w domu jednorodzinny w stadium budowy możesz ubezpieczyć tylko w ramach klauzuli dodatkowej w wariantcie Uniwersalnym.

¹ Zdarzenia losowe to: ogień, piorun, eksplozja, upadek statku powietrznego, opad, powódź, grad, zalanie, lawina, uderzenie pojazdu, upadek drzew lub masztów, trzęsienie ziemi, huk ponadźwiękowy, a także dym i sadza (nie dotyczy nagrobka), osuwanie się ziemi, zapadanie się ziemi (nie dotyczy nagrobka) oraz śnieg i lód, huragan (nie dotyczy obiektu specjalistycznego).

² Z wyłączeniem zwierząt należących m.in. do ubezpieczonego lub domowników.

³ Z wyłączeniem szkód spowodowanych przez zdarzenia określone w OWU w rozdziale „Wyłączenia odpowiedzialności” (np. stłuczenie elektroniki, nieumyślne zalanie sofy lub laptopa), a także szkód wyrządzonych umyślnie.

⁴ Pozostałe zdarzenia niewyłączone z umowy (np. uszkodzenie programatora w pralce spowodowane chwilowym brakiem prądu).



Ubezpieczenie assistance – Pomoc w Domu

Sprawdź, jakie usługi możemy dla Ciebie zorganizować.


Pomożemy Ci, gdy:	Zorganizujemy i opłacimy dla Ciebie i Twoich domowników:	Warianty usług assistance		
		Super Plus	Super	Komfort
<p>w Twoim domu lub mieszkaniu m.in.:</p> <ul style="list-style-type: none">zepsuje się zamek w drzwiachpęknie ruradojdzie do zwarcia instalacji elektrycznejktoś wybije szybę w okniewycieknie woda z kaloryferaprzebiegnięcie uszkodzi klimatyzacjęhuragan uszkodzi dachpo włamaniu zostaną uszkodzone drzwiuszkodzeniu ulegnie komin	<p>pomoc specjalisty:</p> <ul style="list-style-type: none">ślusarzahydraulikaelektrykaszklarzatechnika urządzeń grzewczychtechnika urządzeń klimatyzacyjnychdekarzastolarzamurarza <p>Dodatkowo pokryjemy koszty części i materiałów niezbędnych do napraw.</p> <p>Gdy zgubisz klucze do domu lub mieszkania, zorganizujemy i opłacimy wymianę zamków w drzwiach.</p>	✓	✓	✓
<p>Twój komputer będzie wolno działał lub zostanie zainfektowany</p>	<p>pomoc informatyka – zdalną diagnostykę i zdalną naprawę oprogramowania</p>	✓		
<p>Twój sprzęt RTV, AGD lub PC zepsuje się</p>	<p>naprawę zepsutego sprzętu w Twoim domu lub – jeśli nie będzie to możliwe – w serwisie naprawczym</p>	✓		
<p>ktoś włamie się do Twojego domu lub mieszkania</p>	<p>poradę specjalisty ds. zabezpieczeń antywłamaniowych</p>	✓	✓	
<p>Twój dom lub mieszkanie nie będą nadawały się do dalszego zamieszkania, np. po pożarze</p>	<ul style="list-style-type: none">pobyt w hotelupobyt w mieszkaniu zastępczym	✓ ✓	✓ ✓	✓
<p>w Twoim domu lub mieszkaniu dojdzie np. do pożaru lub powodzi i ocalałe mienie trzeba będzie przewieźć w inne miejsce</p>	<p>przewieziemy ocalałe mienie do wskazanego przez Ciebie miejsca</p>	✓	✓	✓
<p>Twój dom lub mieszkanie zostanie zniszczone, np. po pożarze czy powodzi</p>	<p>pomoc po zdarzeniu – np. uprzątnięcie i wywóz pozostałości po szkodzię, transport i wniesienie materiałów budowlanych</p>	✓	✓	
<p>w Twoim domu lub mieszkaniu pojawią się np. karaluchy albo myszy lub zagnieźdzą się osy czy szerszenie</p>	<p>dezynsekcję i deratyzację lub usunięcie gniazd os czy szerszeni</p>	✓	✓	
<p>ulegniesz nieszczęśliwemu wypadkowi lub nagle zachorujesz</p>	<p>konsultację lekarską i opiekę pielęgniarki</p>	✓	✓	
<p>będziesz potrzebować pomocy psychologa po nieszczęśliwym wypadku</p>	<p>konsultację psychologa</p>	✓	✓	


Dlaczego warto wybrać ofertę PZU

- Za zniszczone stałe elementy ubezpieczonego mieszkania (np. podłogę, glazurę w łazience, zabudowę kuchni) oraz za sprzęt RTV i AGD w wariantcie Od Wszystkich Ryzyk otrzymasz odszkodowanie równe cenie ich zakupu – nie uwzględniamy ich technicznego zużycia.
- Możemy ubezpieczyć jako nowy dom, który ma więcej niż 45 lat, jeśli przeszedł gruntowny remont (np. ma wymienione: dach, stolarkę okienną i drzwiową).
- W wariantcie Od Wszystkich Ryzyk wypłacimy odszkodowanie, gdy ktoś podstępem wyłudzi gotówkę lub biżuterię od Twojego dziecka (jeśli nie ukończyło 13 lat) lub od Ciebie (jeśli masz więcej niż 65 lat).
- Dostaniesz odszkodowanie, nawet gdy np. zapomnisz wyłączyć żelazko czy zostawisz ładowarkę do telefonu, laptopa lub hulajnogi w gniazdku i to wywoła pożar. Sprawdź w OWU, w jakich jeszcze sytuacjach tzw. rażącego niedbalstwa wypłacimy odszkodowanie.
- Twój telefon, inny sprzęt, a nawet zakupy chronimy od rabunku poza miejscem ubezpieczenia, np. na ulicy (w ubezpieczeniu ruchomości domowych).
- Banki akceptują nasze polisy jako zabezpieczenie kredytów hipotecznych.
- Szkodę zgłosisz prosto i wygodnie: w oddziale PZU, przez telefon lub internet.

• Możesz otrzymać odszkodowanie (do 50% sumy ubezpieczenia), nawet gdy zapomnisz, czy wyjedziesz na dłużej i nie wykonasz obowiązkowego przeglądu technicznego przewodu kominowego, instalacji gazowej lub elektrycznej.

Jesteś właścicielem domu czy mieszkania? A może najemcą? Zobacz przykładowe zakresy ochrony, którą możemy Ci zaoferować w zależności od rodzaju nieruchomości i praw do niej.

	Dla właściciela domu jednorodzinnego	Dla budującego dom	Dla właściciela domu letniskowego
Dom	✓	✓ w tym materiały budowlane	✓
Mienie ruchome	✓	✓	✓
Przedmioty od stłuczenia	✓	✓	✓
Budynki niemieszkalne	✓	✓	✓
Wypożyczenie posesji	✓	✓	
Rośliny w ogrodzie	✓		
OC w życiu prywatnym	✓	✓	✓
Ochrona prawna	✓	✓	✓
Asystent zdrowotny	✓	✓	✓
Następstwa nieszczęśliwych wypadków (NNW) ¹	✓	✓	✓
Assistance – Pomoc w Domu	✓		

	Dla właściciela mieszkania ²	Dla najemcy ³	Ubezpieczenie pod kredyt ⁴
Mieszkanie	✓		✓
Mienie ruchome	✓	✓	
Przedmioty od stłuczenia	✓	✓	
OC w życiu prywatnym	✓	✓	
Ochrona prawna	✓	✓	
Asystent zdrowotny	✓	✓	
Następstwa nieszczęśliwych wypadków (NNW) ¹	✓	✓	
Assistance – Pomoc w Domu	✓	✓	✓

¹ Ubezpieczenie NNW dla każdej osoby wymienionej w polisie.

² Właściciel/współwłaściciel mieszkania oraz posiadający spółdzielcze własnościowe prawo do lokalu.

³ Najemca oraz użytkujący mieszkanie komunalne, zakładowe lub lokatorskie.

⁴ Minimalna ochrona wymagana przez bank – dla pełnej ochrony zalecamy ubezpieczyć się jako właściciel.

Czy wiesz, że masz w domu więcej cennych przedmiotów, niż Ci się wydaje?

Na co dzień po prostu są, otaczają Cię i ułatwiają albo umilają życie. Z jednych korzystasz częściej, z innych – rzadziej, ale **każdy z nich ma swoją wartość**. Nie zastanawiasz się nad tym, ile łącznie są warte, bo kupujesz je sukcesywnie i gromadzisz latami. Za to stracić możesz wszystko naraz – np. w pożarze czy podczas zalania albo powodzi. Oczywiście, życie i zdrowie Twoje oraz Twoich bliskich zawsze są najważniejsze, ale **straconych rzeczy będzie po prostu brakować, a wiele z nich trzeba będzie odkupić**.

PRZEDMIOTY, KTÓRE WCHODZĄ W SKŁAD TZW. MIENIA RUCHOMEGO	PRZYBLIŻONA WARTOŚĆ
meble z wyłączeniem mebli wbudowanych lub zamontowanych na stałe (te są objęte ubezpieczeniem nieruchomości jako stałe elementy)	
sprzęt AGD , np.: lodówka, zamrażarka, zmywarka, pralka, żelazko, odkurzacz, robot kuchenny, mikrofalówka, ekspres do kawy, nawilżacz, oczyszczacz powietrza, suszarka, prostownica, lokówka do włosów, golarka, trymer itp. (z wyłączeniem sprzętów wbudowanych na stałe)	
sprzęt RTV , np.: telewizor, anteny telewizyjne i radiowe (również zainstalowane na zewnątrz mieszkania lub budynku), sprzęt komputerowy, telefony, tablety, sprzęt fotograficzny, konsola do gier, głośniki, kino domowe, słuchawki	
wózki dziecięce, wózki inwalidzkie, rowery, rolki, hulajnogi, części zamienne do samochodów, motocykli i ich dodatkowy osprzęt	
akcesoria i zabawki dziecięce , np.: bujaczki, chodziki, klocki, zabawki interaktywne, zabawkowe instrumenty muzyczne	
rośliny doniczkowe	
wyposażenie tarasu, balkonu lub ogrodu , np.: meble ogrodowe, huśtawki i narzędzia ogrodnicze (za wyjątkiem spalinowych i elektrycznych)	
ubrania, buty, kosmetyki, biżuteria, zegarki (w tym również artykuły luksusowe oraz odzież i akcesoria do uprawiania sportów)	
sprzęt turystyczny lub sportowy , np.: śpiwory, namioty, sprzęt: narciarski, snowboardowy, wspinaczkowy, do nurkowania	
dekoracje , np.: rzeźby, obrazy, wazony, figurki, zegary, szkatułki	
zwierzęta domowe i akcesoria , np.: akwaria, transportery, domki i legowiska, automaty na karmę, poidelka	
alkohole , np.: wina, whisky, piwa	
rzeczy Twojego dziecka (jeśli się uczy i nie ukończyło 25 lat), które znajdują się w jego pokoju w akademiku lub w wynajmowanym mieszkaniu	
Szacowana wartość Twojego mienia ruchomego	

Płać wygodnie za swoje ubezpieczenia. Skorzystaj z Abonamentu



Kończy się Twoja polisa i zastanawiasz się, czy wystarczy Ci pieniędzy na nową? Z PZU nie musisz się martwić. Skorzystaj z Abonamentu i rozłóż swoją składkę na 12 miesięcy.

Abonament to sposób rozliczenia, dzięki któremu możesz w łatwy sposób opłacać wszystkie swoje polisy – jedną płatnością w tym samym dniu miesiąca. Trzy dni przed terminem rozliczenia wyślemy Ci e-mail z linkiem do płatności.

W Abonamencie za wszystkie swoje polisy możesz zapłacić razem:



szybkim przelewem,



blikiem,



kartą.

Więcej szczegółów znajdziesz na pzu.pl/abonament.

Zakładem ubezpieczeń jest PZU SA. Ten materiał nie jest ofertą w rozumieniu art. 66 Kodeksu cywilnego i ma charakter wyłącznie informacyjny. Szczegółowe informacje o zakresie ubezpieczenia, w tym o wyłączeniach i ograniczeniach odpowiedzialności, znajdziesz w aktualnych ogólnych warunkach ubezpieczenia PZU Dom dostępnych na pzu.pl, w naszych oddziałach lub u naszych agentów.

801 102 102 pzu.pl

Opłata zgodna z taryfą operatora

DOM_ARG/08/2023

