

FUNDUSZ MODELOWY ODWAŻNY II - PLN



CEL I STRATEGIA INWESTYCYJNA

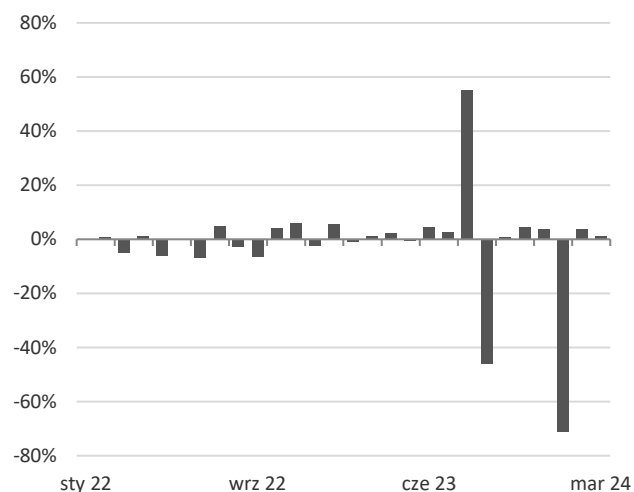
Celem inwestycyjnym Funduszu Modelowego Odważnego II - PLN jest wzrost wartości aktywów w dłuższym horyzoncie czasowym w wyniku wzrostu wartości jednostek lub tytułów uczestnictwa funduszy inwestycyjnych, w jakie są zainwestowane środki, przy akceptacji wysokiego ryzyka inwestycyjnego. W ramach realizacji celu inwestycyjnego środki funduszu inwestowane są w jednostki uczestnictwa funduszy inwestycyjnych, a zarządzający podejmuje decyzje dotyczące:

- alokacji między część akcyjną i obligacyjną portfela;
- wyboru konkretnych funduszy do portfela spośród następujących TFI: Generali Investments TFI, TFI PZU, Pekao TFI, Franklin Templeton, Schroder Investment Management (Europe), BlackRock (Luxembourg) S.A., JPMorgan Asset Management, FIL (Luxembourg) S.A.

Fundusz modelowy odważny zakłada inwestowanie:

- od 0% do 50% aktywów w jednostki uczestnictwa funduszy inwestycyjnych z kategorii papierów dłużnych,
- od 50% do 100% aktywów w jednostki uczestnictwa funduszy inwestycyjnych z kategorii akcyjne.

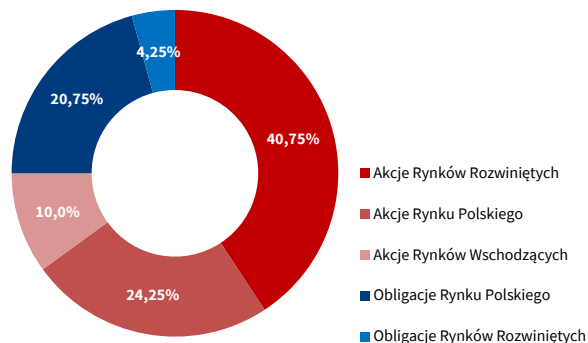
MIESIĘCZNA ZMIANA WARTOŚCI JEDNOSTKI UCZESTNICTWA W OKRESIE 31.01.2022-28.03.2024



WYNIKI INWESTYCYJNE NA 31.12.2023

1M	3M	6M	12M	24M	36M	YTD	od początku działalności
3,72%	9,14%	-5,96%	6,01%			6,01%	-7,46%

STRUKTURA AKTYWÓW FUNDUSZU MODELOWEGO**)



***) geograficzna alokacja aktywów funduszy składowych wyselekcjonowanych przez zarządzających

W skład portfela mogą wchodzić tylko fundusze, do których wpłaty dokonywane są w PLN lub wyceniane są w tej walucie.

Fundusz modelowy zakłada, że minimum: 25% aktywów inwestowanych będzie w fundusze inwestycyjne zarządzane przez TFI PZU i 25% aktywów inwestowanych będzie w fundusze inwestycyjne zarządzane przez Pekao TFI.

Dobór funduszy inwestycyjnych do portfela jest dokonywany nie rzadziej niż co kwartał. Zarządzający dokonuje wyboru konkretnych funduszy inwestycyjnych do portfela uwzględniając historyczne stopy zwrotu oraz wskaźniki efektywności zarządzania portfelem inwestycyjnym danego funduszu, takie jak Sharpe Ratio, beta, korelacja, odchylenie standardowe.

PROFIL INWESTORA

Fundusz jest adresowany do inwestorów, którzy:

- poszukują efektywnego sposobu inwestowania oszczędności,
- poszukują inwestycji, która w dłuższym okresie może przynieść wysoki zysk,
- akceptują ryzyko związane z inwestowaniem części powierzonych środków w akcje.

PROFIL RYZYKA I ZYSKU ORAZ REKOMENDOWANY MINIMALNY HORYZONT INWESTYCYJNY

