



Nowy program grupowego
ubezpieczenia na życie
i zdrowie dla pracowników
**GRUPY WENTWORTH
TECH** oraz ich małżonków
lub partnerów życiowych
i pełnoletnich dzieci

UWAGA! Nowy program ubezpieczenia na życie zostaje uruchomiony z dniem **1 lipca 2024 r.**

UWAGA!
ZAPRASZAMY NA SPOTKANIE INFORMACYJNE
ZGODNIE Z PLAKATAMI INFORMACYJNYMI
W ZAKŁADZIE PRACY

Z czego składa się nowy program?



podstawowego ubezpieczenia PZU na Życie Plus



pakietów dodatkowych PZU na Życie Plus:

- pakietu Ochrona dla dziecka,
- pakietu Wsparcie w razie nowotworu,
- pakietu Wsparcie po wypadku,
- pakietu Wsparcie dla rodziny,
- pakietu W razie wypadku.

Kontakt



ZGODNIE Z DANymi NA ULOTKACH
ORAZ PLAKATACH W ZAKŁADZIE PRACY



Po więcej informacji zapraszamy na:
<https://www.pzu.pl/gk-wentworth>



Karencja - ograniczenia ochrony ubezpieczeniowej



Karencja to czasowy brak ochrony ubezpieczeniowej dla niektórych zdarzeń uzależniony od daty przystąpienia do ubezpieczenia.



Zniesienie karencji - dla wszystkich osób przystępujących do ubezpieczenia w ciągu pierwszych trzech miesięcy od daty zatrudnienia (w przypadku pracownika) lub daty nabycia prawa do ubezpieczenia ((dla współmałżonka - data zawarcia związku małżeńskiego, dla dziecka - data osiągnięcia pełnoletności)



Przystępujący do ubezpieczenia po upływie pierwszych 3 miesięcy od daty zatrudnienia (w przypadku pracownika) lub daty nabycia prawa do ubezpieczenia (dla współmałżonka - data zawarcia związku małżeńskiego, dla dziecka - data osiągnięcia pełnoletności) mają zastosowanie następujące karencje:

• operacje chirurgiczne ubezpieczonego	180 dni
• leczenie szpitalne ubezpieczonego	30 dni
• urodzenie dziecka	9 miesięcy
• śmierć ubezpieczonego, śmierć małżonka/partnera życiowego, śmierć dziecka, śmierć rodziców/teściów	6 miesięcy
• osierocenie dziecka/urodzenie martwego dziecka	6 miesięcy
• ciężka choroba ubezpieczonego	90 dni

Karencje nie obejmują zdarzeń spowodowanych nieszczęśliwym wypadkiem.

Wyплата świadczenia

Roszczenie można zgłosić na jeden z 4 sposobów:



za pośrednictwem aplikacji **mojePZU**:

1. należy złożyć wniosek na stronie moje.pzu.pl,
2. wybrać „Zgłoś szkodę”,
3. wypełnić prosty formularz i załączyć dokumenty.



przez telefon:

wniosek można złożyć telefonicznie pod numerem telefonu 801 102 102 (opłata zgodna z taryfą operatora). Konsultant poprosi Cię o przesłanie dokumentów na wskazany adres e-mail.



osobiście:

w każdym oddziale PZU na terenie całego kraju. Placówki znajdują się na stronie: pzu.pl/kontakt-i-pomoc/znajdz-oddzial-lub-agenta.



przez Internet:

na stronie pzu.pl znajduje się internetowy formularz zgłoszenia roszczenia. Należy wybrać „Zgłoś szkodę lub roszczenie”, wypełnić prosty wniosek i dołączyć zeskanowane lub sfotografowane dokumenty.

Korzyści w nowej ofercie:

- ✓ Dla wszystkich osób przystępujących do ubezpieczenia od **01.07.2024** **brak karencji** na cały zakres ubezpieczenia.
- ✓ W razie **urodzenia się więcej niż jednego dziecka** wypłacimy Ci **świadczenie dodatkowe** - za każde urodzone dziecko.
- ✓ Jeśli u dziecka do 3 roku życia rozpoznano **wadę wrodzoną** zgodnie z zapisami Międzynarodowej Statystycznej Klasyfikacji Chorób i Problemów Zdrowotnych - wypłacimy oprócz świadczenia należnego za urodzenie się żywego dziecka, **dodatkowe świadczenie**.
- ✓ Świadczenie za pobyt w szpitalu należne jest za **pobyt, który trwał co najmniej 1 dzień** i ma na celu leczenie szpitalne. Za pierwszy dzień pobytu w szpitalu przyjmuje się dzień rejestracji, a za ostatni - dzień wypisu ze szpitala.
- ✓ W ubezpieczeniu na wypadek leczenia szpitalnego zapłacimy świadczenie maksymalnie **za 180 dni pobytu w szpitalu** w każdym 12-miesięcznym okresie między rocznicami polisy.
- ✓ Ponosimy odpowiedzialność za śmierć ubezpieczonego, jeśli nastąpiła w wyniku samobójstwa ubezpieczonego - popełnionego **już po sześciu m-cach** od początku okresu ochrony.
- ✓ Do ubezpieczenia możesz przystąpić, jeśli w dniu, w którym podpisujesz deklarację przystąpienia **przebywasz na zwolnieniu lekarskim, w szpitalu, na świadczeniu rehabilitacyjnym albo jesteś osobą uznaną za niezdolną do pracy** lub niezdolną do służby - pod warunkiem zachowania ciągłości ochrony.
- ✓ Jako ubezpieczony bliski możesz również przystąpić do ubezpieczenia, **nie składając w dniu podpisania deklaracji wymaganego oświadczenia** dotyczącego zdrowia (przystąpienie od 01.07.2024 r).
- ✓ Jeśli zachowana została wobec Ciebie ciągłość ochrony, **odpowiadamy za zdarzenie**, które zaszło w trakcie naszej ochrony, ale których przyczyna (choroba) nastąpiła w czasie ochrony z tytułu poprzedniej umowy ubezpieczenia.





Oferta podstawowego ubezpieczenia PZU na Życie Plus

ZAKRES UBEZPIECZENIA	Wariant 1	Wariant 2	Wariant 3	Wariant 4
WSPARCIE BLISKICH				
• śmierć ubezpieczonego	40 000 zł	45 000 zł	70 000 zł	100 000 zł
• śmierć ubezpieczonego spowodowana nieszczęśliwym wypadkiem	90 000 zł	120 000 zł	175 000 zł	200 000 zł
• śmierć ubezpieczonego spowodowana wypadkiem komunikacyjnym	120 000 zł	170 000 zł	270 000 zł	300 000 zł
• śmierć ubezpieczonego spowodowana wypadkiem w pracy	130 000 zł	170 000 zł	270 000 zł	300 000 zł
• śmierć ubezpieczonego spowodowana wypadkiem komunikacyjnym w pracy	160 000 zł	220 000 zł	365 000 zł	400 000 zł
• śmierć ubezpieczonego spowodowana zawałem serca lub udarem mózgu	60 000 zł	70 000 zł	110 000 zł	150 000 zł
• osierocenie dziecka	6 000 zł	7 000 zł	4 000 zł	7 000 zł
WSPARCIE DLA CIEBIE				
• śmierć małżonka albo partnera życiowego	13 000 zł	16 000 zł	22 000 zł	25 000 zł
• śmierć małżonka albo partnera życiowego spowodowana nieszczęśliwym wypadkiem	30 000 zł	55 000 zł	70 000 zł	75 000 zł
• śmierć dziecka	5 000 zł	5 000 zł	5 000 zł	6 000 zł
• śmierć dziecka spowodowana nieszczęśliwym wypadkiem	17 000 zł	17 000 zł	16 000 zł	20 000 zł
• śmierć rodzica ubezpieczonego lub rodzica małżonka albo partnera życiowego ubezpieczonego	2 200 zł	2 200 zł	1 000 zł	2 400 zł
• śmierć rodzica ubezpieczonego lub rodzica małżonka albo partnera życiowego ubezpieczonego spowodowana nieszczęśliwym wypadkiem	8 200 zł	7 800 zł	--	8 500 zł
• urodzenie dziecka	1 600 zł	2 000 zł	1 000 zł	2 100 zł
• urodzenie martwego dziecka	6 000 zł	5 000 zł	2 000 zł	6 510 zł
WSPARCIE W RAZIE CHOROBY				
• ciężka choroba ubezpieczonego - zakres rozszerzony plus	4 200 zł	7 000 zł	13 000 zł	15 000 zł
• wystąpienie u ubezpieczonego nowotworu złośliwego we wczesnym stadium	1 050 zł	1 750 zł	3 250 zł	3 750 zł
• ciężka choroba małżonka albo partnera życiowego - zakres rozszerzony	--	5 000 zł	10 000 zł	--
• ciężka choroba małżonka albo partnera życiowego - zakres podstawowy plus	--	--	--	12 000 zł
• ciężka choroba dziecka	8 000 zł	8 000 zł	10 000 zł	--
WSPARCIE POSZPITALNE				
• leczenie szpitalne ubezpieczonego:				
◦ za dzień pobytu w szpitalu spowodowanego chorobą	70 zł	80 zł	90 zł	100 zł
◦ za dzień pobytu w szpitalu spowodowanego nieszczęśliwym wypadkiem (za pierwsze 14 dni pierwszego pobytu)	280 zł	320 zł	360 zł	400 zł
◦ za dzień pobytu w szpitalu spowodowanego nieszczęśliwym wypadkiem (od 15 dnia pobytu)	70 zł	80 zł	90 zł	100 zł
◦ za dzień pobytu w szpitalu spowodowanego wypadkiem komunikacyjnym (za pierwsze 14 dni pierwszego pobytu)	420 zł	440 zł	450 zł	500 zł
◦ za dzień pobytu w szpitalu spowodowanego wypadkiem w pracy (za pierwsze 14 dni pierwszego pobytu)	420 zł	480 zł	540 zł	550 zł
◦ za dzień pobytu w szpitalu spowodowanego wypadkiem komunikacyjnym w pracy (za pierwsze 14 dni pierwszego pobytu)	560 zł	600 zł	630 zł	650 zł
◦ za dzień pobytu w szpitalu spowodowanego zawałem serca lub udarem mózgu (za pierwsze 14 dni pierwszego pobytu)	175 zł	200 zł	225 zł	250 zł
◦ pobyt na oddziale intensywnej terapii (jednorazowo za cały pobyt)	700 zł	800 zł	1 008 zł	1 000 zł
◦ za dzień rekonwalescencji - za każdy dzień zwolnienia lekarskiego (maksymalnie za 30 dni po minimum 14-dniowym pobycie w szpitalu)	25,20 zł	35,20 zł	36 zł	40 zł
◦ poza terytorium Polski	TAK	TAK	TAK	TAK
• karta apteczna (odbior w aptece produktów o wartości)	--	300 zł	300 zł	300 zł
• leczenie szpitalne dziecka:	--			--
◦ za dzień pobytu w szpitalu spowodowanego chorobą	--	50 zł	30 zł	--
◦ za dzień pobytu w szpitalu spowodowanego nieszczęśliwym wypadkiem (za pierwsze 14 dni pierwszego pobytu)	--	100 zł	60 zł	--
◦ za dzień pobytu w szpitalu spowodowanego nieszczęśliwym wypadkiem (od 15 dnia pobytu)	--	50 zł	30 zł	--
• specjalistyczne leczenie ubezpieczonego	4 000 zł	5 000 zł	6 000 zł	7 000 zł
• wykonanie operacji chirurgicznej u ubezpieczonego:	--			
◦ I klasa	--	4 000 zł	5 000 zł	5 000 zł
◦ II klasa	--	2 000 zł	2 500 zł	2 500 zł
◦ III klasa	--	1 200 zł	1 500 zł	1 500 zł

◦ IV klasa	--	400 zł	500 zł	500 zł
◦ V klasa	--	200 zł	250 zł	250 zł
WSPARCIE POWYPADKOWE				
• całkowita niezdolność do pracy i samodzielnej egzystencji	10 000 zł	25 000 zł	50 000 zł	50 000 zł
• trwały uszczerbek na zdrowiu ubezpieczonego spowodowany nieszczęśliwym wypadkiem - za 1 % uszczerbku na zdrowiu	420 zł	620 zł	750 zł	850 zł
• trwały uszczerbek na zdrowiu ubezpieczonego spowodowany zawałem serca lub udarem mózgu - za 1 % uszczerbku na zdrowiu	420 zł	420 zł	550 zł	650 zł
INDYWIDUALNA KONTYNUACJA				
• prawo do indywidualnego kontynuowania ubezpieczenia	TAK	TAK	TAK	TAK
SKŁADKA MIESIĘCZNA ZA OSOBE	42,00 zł	62,70 zł	66,60 zł	88,00 zł

Wykaz chorób i procedur medycznych:

Ciężka choroba ubezpieczonego - zakres rozszerzony plus:

anemia aplastyczna (niedokrwistość aplastyczna), białowiec mózgu, chirurgiczne leczenie choroby niedokrwiennej serca (by-pass), choroba Creutzfeldta-Jakoba, zator tętnicy płucnej, przewlekła niewydolność nerek, nowotwór złośliwy, kleszczowe zapalenie mózgu, ropień mózgu, sepsa (posocznica), tężec, udar mózgu z trwałym ubytkiem neurologicznym, wściekliczna, zakażenie wirusem HIV w wyniku transfuzji, zakażenie wirusem HIV zawodowe, zawał serca, zgorzel gazowa, neuroborelioza, chirurgiczne leczenie choroby aorty brzusznej, chirurgiczne leczenie choroby aorty piersiowej, gruźlica, schyłkowa niewydolność wątroby, utrata kończyny, całkowita utrata słuchu w obydwu uszach, chirurgiczne leczenie zastawkowej wady serca, choroba neuronu ruchowego (stwardnienie zanikowe boczne), choroba Huntingtona, bakteryjne zapalenie mózgu lub opon mózgowo-rdzeniowych, zakażona martwica trzustki, bakteryjne zapalenie wsierdza, stwardnienie rozsiane, ciężkie oparzenie, transplantacja, całkowita utrata wzroku w obydwu oczach, niezłośliwy guz mózgu, choroba Parkinsona.

Ciężka choroba małżonka albo partnera życiowego - zakres podstawowy plus:

anemia aplastyczna (niedokrwistość aplastyczna), białowiec mózgu, chirurgiczne leczenie choroby niedokrwiennej serca (by-pass), choroba Creutzfeldta-Jakoba, zator tętnicy płucnej, przewlekła niewydolność nerek, nowotwór złośliwy, kleszczowe zapalenie mózgu, ropień mózgu, sepsa (posocznica), tężec, udar mózgu z trwałym ubytkiem neurologicznym, wściekliczna, zakażenie wirusem HIV w wyniku transfuzji, zakażenie wirusem HIV zawodowe, zawał serca, zgorzel gazowa, neuroborelioza, chirurgiczne leczenie choroby aorty brzusznej, chirurgiczne leczenie choroby aorty piersiowej, gruźlica, schyłkowa niewydolność wątroby, utrata kończyny, całkowita utrata słuchu w obydwu uszach, chirurgiczne leczenie zastawkowej wady serca, choroba neuronu ruchowego (stwardnienie zanikowe boczne), choroba Huntingtona, bakteryjne zapalenie mózgu lub opon mózgowo-rdzeniowych, zakażona martwica trzustki, bakteryjne zapalenie wsierdza, stwardnienie rozsiane.

Ciężka choroba małżonka albo partnera życiowego - zakres rozszerzony:

anemia aplastyczna (niedokrwistość aplastyczna), białowiec mózgu, chirurgiczne leczenie choroby niedokrwiennej serca (by-pass), choroba Creutzfeldta-Jakoba, zator tętnicy płucnej, przewlekła niewydolność nerek, nowotwór złośliwy, kleszczowe zapalenie mózgu, ropień mózgu, sepsa (posocznica), tężec, udar mózgu z trwałym ubytkiem neurologicznym, wściekliczna, zakażenie wirusem HIV w wyniku transfuzji, zakażenie wirusem HIV zawodowe, zawał serca, zgorzel gazowa, ciężkie oparzenie, transplantacja, całkowita utrata wzroku w obydwu oczach, niezłośliwy guz mózgu, choroba Parkinsona.

Leczenie specjalistyczne ubezpieczonego:

ablacja, chemioterapia, dializoterapia, radioterapia choroby nowotworowej, radioterapia Gamma Knife lub Cyber Knife choroby nowotworowej, terapia interferonowa, terapia radiojodem nienowotworowych chorób tarczycy, wszczepienie kardiowertera-defibrylatora, wszczepienie stymulatora resynchronizującego, wszczepienie stymulatora serca (rozsynchronizatora).

Ciężka choroba dziecka:

bakteryjne zapalenie wsierdza, całkowita utrata słuchu w co najmniej jednym uchu, całkowita utrata wzroku w co najmniej jednym oku, choroba Leśniowskiego-Crohna, ciężkie oparzenie, cukrzyca typu 1, dystrofia mięśniowa, nagminne porażenie dziecięce (choroba Heinego-Medina), neuroborelioza, niedokrwistość aplastyczna, niedokrwistość hemolityczna, niezłośliwy guz mózgu, nowotwór złośliwy, paraliż kończyn wskutek uszkodzenia rdzenia kręgowego, przewlekła niewydolność nerek, schyłkowa niewydolność wątroby, sepsa (posocznica), śpiączka, tężec, toczeń rumieniowaty układowy, transplantacja, utrata kończyny, wściekliczna, zakażenie wirusem HIV w wyniku transfuzji, zapalenie mózgu, zapalenie opon mózgowo-rdzeniowych.

Jak przystąpić do ubezpieczenia?

Aby skutecznie przystąpić do nowego ubezpieczenia, każdy pracownik musi wypełnić deklarację przystąpienia. Jeśli do ubezpieczenia przystępuje małżonek, partner życiowy lub pełnoletnie dziecko - oni również muszą wypełnić deklarację przystąpienia.

Dostępne są dwa sposoby wypełnienia deklaracji: standardowy papierowy dokument z podpisem osoby przystępującej oraz opcja on-line - przez mojePZU (niewymagająca drukowania i podpisywania dokumentu).

Przystąpienie on-line

Wykonaj pierwszy krok:

Wejdź na dedykowany link:
<https://www.pzu.pl/gk-wentworth>
i uzupełnij swoje dane.

Jeśli nie masz konta w aplikacji mojePZU:

- A Wejdź na link podany w otrzymanym e-mailu
- B Wprowadź swoje podstawowe dane
- C Wpisz kod podany w otrzymanym e-mailu
- D Uzupełnij dane kontaktowe oraz oświadczenia
- E Wpisz otrzymany kod i dokończ rejestrację

Jeśli masz konto w aplikacji mojePZU

- W celu przystąpienia do ubezpieczenia Zaloguj się do mojePZU.
- Wejdź na ekran Oferta PZU->Oferta grupowa. Kliknij Szczegóły przy ofercie ubezpieczenia.
- Wybierz interesujący Cię wariant ubezpieczenia.
- Uzupełnij dane np. uposażonych, partnera życiowego (jeżeli nie posiadasz małżonka).
- Kliknij Wyślij - system wyśle deklarację przystąpienia do zatwierdzenia.

UWAGA! Tylko deklaracje wysłane do 25-go dnia miesiąca poprzedzającego miesiąc ochrony umożliwiają przystąpienie do ubezpieczenia od 1 dnia najbliższego miesiąca.

W przypadku chęci zgłoszenia do ubezpieczenia swojego małżonka/partnera lub pełnoletniego dziecka, po wystaniu swojej deklaracji przystąpienia w aplikacji - pracownik może udostępnić ofertę swojemu bliskiemu (należy podać jego podstawowe dane oraz dane kontaktowe i przekazać ofertę).

UWAGA! Aby przystąpienie było skuteczne należy uzupełnić papierowe oświadczenie zgody na potrącenie składki z wynagrodzenia zgodnie z wyborami wariantów. Druk jest do pobrania u pracodawcy. Podpisany dokument należy dostarczyć w oryginale do Pracodawcy w ciągu 3 dni od daty wysłania deklaracji nie później niż do 25-go dnia miesiąca poprzedzającego miesiąc ochrony ubezpieczeniowej

UWAGA! Brak zgody na potrącenie składki spowoduje że ubezpieczenie nie będzie uruchomione (pracodawca nie będzie mógł pobrać składki za ubezpieczenie z wynagrodzenia pracownika).



mojePZU

W portalu mojePZU można dokonać następujących zmian:

- zmienić swoje dane osobowe i adresowe,
- zmienić uposażonych,
- sprawdzić swoje polisy (warianty ubezpieczenia na życie) oraz zakres jakim jesteś objęty,
- zgłosić roszczenie oraz sprawdzić jego status.

Przystąpienie tradycyjne

1 Dane ubezpieczonego

Wpisz dane osoby przystępującej do ubezpieczenia.

2 Wybór wariantu ubezpieczenia i wysokość składki

Wybrany wariant zaznacz znakiem X.

Pamiętaj! Najpierw wybierz wariant ubezpieczenia podstawowego, a następnie pakiety dodatkowe.

KROK 1

Wybierz jeden z 4 wariantów ubezpieczenia podstawowego.

Ubezpieczenie podstawowe (PZU Na Życie Plus)			
WARIANT 1	WARIANT 2	WARIANT 3	WARIANT 4
<input type="checkbox"/>	<input type="checkbox"/>	<input type="checkbox"/>	<input type="checkbox"/>
42,00 zł	62,70 zł	66,60 zł	88,00 zł

KROK 2

Po wybraniu ubezpieczenia podstawowego (krok 1) możesz wybrać pakiety dodatkowe (możesz przystąpić do każdego pakietu).

PAKIETY DODATKOWE		
OCHRONA DLA DZIECKA		
WARIANT 1	WARIANT 2	WARIANT 3
<input type="checkbox"/>	<input type="checkbox"/>	<input type="checkbox"/>
10 zł	16 zł	24 zł
WSPARCIE W RAZIE NOWOTWORU		
WARIANT 1	WARIANT 2	
<input type="checkbox"/>	<input type="checkbox"/>	
12 zł	17 zł	
WSPARCIE PO WYPADKU		
WARIANT 1	WARIANT 2	WARIANT 3
<input type="checkbox"/>	<input type="checkbox"/>	<input type="checkbox"/>
6 zł	10,50 zł	14,50 zł
W RAZIE WYPADKU		
WARIANT 1	WARIANT 2	
<input type="checkbox"/>	<input type="checkbox"/>	
6,50 zł	12,00 zł	
WSPARCIE DLA RODZINY		
WARIANT 1	WARIANT 2	WARIANT 3
<input type="checkbox"/>	<input type="checkbox"/>	<input type="checkbox"/>
5 zł	10 zł	15 zł

3 Partner życiowy

Wskaż partnera życiowego. Partner życiowy (niezależnie od płci) – to osoba, która:

- pozostaje z ubezpieczonym we wspólnym pożyciu, jest wskazana przez ubezpieczonego w deklaracji przystąpienia, nie jest w związku małżeńskim,
- nie jest spokrewniona z ubezpieczonym,
- w dniu wystąpienia u niej ciężkiej choroby nie ukończyła 70 lat – dotyczy dodatkowego grupowego ubezpieczenia na wypadek ciężkiej choroby małżonka.

4 Oświadczenia osoby, która przystępuje do ubezpieczenia

Zapoznaj się z oświadczeniami i podpisz deklarację.

5 Oświadczenie ubezpieczonego podstawowego (pracownika)

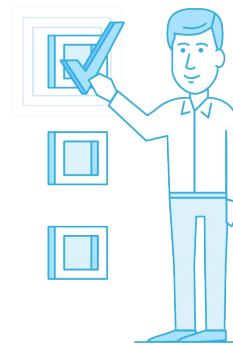
Wypełnij na deklaracji Twojego małżonka albo partnera życiowego lub pełnoletniego dziecka, jeśli przystępuje/przystępują do ubezpieczenia.

6 Udzielenie zgody na potrącenie składki z wynagrodzenia

Udzielenie pisemnej zgody na potrącenie składki z wynagrodzenia: "**Zgoda na potrącenie składki z wynagrodzenia**". Wpisz swoje dane oraz dane twojego pracodawcy. Podpisany dokument prześlij/ dostarcz do osoby wskazanej w danych kontaktowych w Twojej firmie, aby dotarł w terminie do 25 dnia miesiąca poprzedzającego ochronę.

Niedotączenie podpisanego dokumentu zgody do deklaracji przystąpienia będzie skutkowało brakiem ochrony ubezpieczeniowej w ramach ubezpieczenia PZU Życie SA.

Pozostałe punkty wypełnia zakład pracy.



Pakiety dodatkowe

Poznaj nasze **pakiety dodatkowe**, dzięki którym zyskasz jeszcze szerszą ochronę na wypadek nieprzewidzianych zdarzeń. Do pakietów mogą przystąpić pracownicy, a także ich bliscy, ale pod warunkiem przystąpienia do pakietu pracownika.

W poniższej tabeli prezentujemy zakres ubezpieczenia oraz wysokość świadczeń za poszczególne zdarzenia.

Dostępne pakiety:



Ochrona dla dziecka



Wsparcie w razie nowotworu



Wsparcie po wypadku



Wsparcie dla rodziny



W Razie Wypadku



Ochrona dla dziecka

– możesz otrzymać wsparcie finansowe m.in. w razie pobytu w szpitalu, uszczerbku na zdrowiu albo ciężkiej choroby dziecka, np. nowotworu złośliwego, neuroboreliozy, sepsy.

PAKIET OCHRONA DLA DZIECKA	WARIANT I	WARIANT II	WARIANT III
Śmierć dziecka	10 000 zł	10 000 zł	10 000 zł
Ciężka choroba dziecka – 26 jednostek chorobowych	5 000 zł	5 000 zł	10 000 zł
Leczenie szpitalne dziecka			
• za dzień pobytu w szpitalu spowodowanego chorobą (pobyt musi trwać min. 4 dni)	–	25 zł	50 zł
• za dzień pobytu w szpitalu spowodowanego nieszczęśliwym wypadkiem (za pierwsze 14 dni pierwszego pobytu)	–	50 zł	100 zł
• za dzień pobytu w szpitalu spowodowanego nieszczęśliwym wypadkiem (od 15. dnia pobytu)	–	25 zł	50 zł
Uszczerbek na zdrowiu dziecka spowodowany nieszczęśliwym wypadkiem	odpowiedni % sumy ubezpieczenia (5 000 zł) w zależności od rodzaju uszczerbku	odpowiedni % sumy ubezpieczenia (10 000 zł) w zależności od rodzaju uszczerbku	odpowiedni % sumy ubezpieczenia (10 000 zł) w zależności od rodzaju uszczerbku
SKŁADKA MIESIĘCZNA ZA WSZYSTKIE DZIECI UBEZPIECZONEGO	10 zł	16 zł	24 zł



Wsparcie na wypadek nowotworu

– możesz liczyć na wypłatę świadczenia nie tylko za zdiagnozowanie nowotworu, ale także m.in. za chemioterapię albo radioterapię.

Twój bliski również może skorzystać z naszej oferty „Wsparcie na wypadek nowotworu” przystępując do tego samego wariantu jak pracownik. Wyjątek! Jeśli pracownik wybierze wariant za 29 zł, to wtedy bliski może przystąpić do dowolnego wariantu.

PAKIET WSPARCIE NA WYPADEK NOWOTWORU	WARIANT I	WARIANT II	WARIANT SKUMULOWANY (WARIANT I + WARIANT II)
Ciężka choroba – zakres podstawowy	1 000 zł	1 000 zł	2 000 zł
Wystąpienie nowotworu złośliwego:			
• dla osób, które ukończyły min. wiek wstępu zgodnie z umową i nie ukończyły 46 lat	25 000 zł	41 000 zł	66 000 zł
• dla osób, które ukończyły 46 lat i nie ukończyły 56 lat	10 000 zł	17 000 zł	27 000 zł
• dla osób, które ukończyły 56 lat i nie ukończyły wieku, w którym kończy się nasza ochrona zgodnie z umową	3 000 zł	5 000 zł	8 000 zł
Wystąpienie nowotworu złośliwego we wczesnym stadium	600 zł	1 000 zł	1 600 zł
Specjalistyczne leczenie – ablacja, chemioterapia, dializoterapia, radioterapia choroby nowotworowej, radioterapia Gamma Knife lub Cyber Knife choroby nowotworowej, terapia interferonowa, terapia radiojodem nienowotworowych chorób tarczycy, wszczepienie kardiowertera-defibrylatora, wszczepienie stymulatora resynchronizującego, wszczepienie stymulatora serca (rozrusznika)	1 000 zł	1 000 zł	2 000 zł
Specjalistyczne leczenie choroby nowotworowej chemioterapia, radioterapia choroby nowotworowej, radioterapia Gamma Knife lub Cyber Knife choroby nowotworowej	3 000 zł	5 000 zł	8 000 zł
SKŁADKA MIESIĘCZNA ZA OSOBE	12 zł	17 zł	29 zł

Automatyczna zmiana wariantu nastąpi w rocznicę polisy, po ukończeniu przez ubezpieczonego maksymalnego wieku wskazanego dla danego wariantu.

Karencje w Pakiecie dodatkowym Wsparcie w razie nowotworu: 90 dni na wypadek zdiagnozowania nowotworu złośliwego, zdiagnozowanie nowotworu złośliwego we wczesnym stadium, wystąpienie ciężkiej choroby, specjalistyczne leczenie.



Wsparcie po wypadku

– możesz otrzymać szersze zabezpieczenie finansowe w razie trwałego uszczerbku na zdrowiu albo złamania kości spowodowanego nieszczęśliwym wypadkiem.

PAKIET WSPARCIE PO WYPADKU	WARIANT I	WARIANT II	WARIANT III
Trwały uszczerbek na zdrowiu spowodowany nieszczęśliwym wypadkiem – za 1% trwałego uszczerbku	100 zł (suma ubezpieczenia 10 000 zł)	200 zł (suma ubezpieczenia 20 000 zł)	300 zł (suma ubezpieczenia 30 000 zł)
Złamanie kości spowodowane nieszczęśliwym wypadkiem (wymienione w załączniku do OWU)	odpowiedni % sumy ubezpieczenia (5 000 zł) w zależności od rodzaju złamania	odpowiedni % sumy ubezpieczenia (8 000 zł) w zależności od rodzaju złamania	odpowiedni % sumy ubezpieczenia (10 000 zł) w zależności od rodzaju złamania
SKŁADKA MIESIĘCZNA ZA OSOBE	6 zł	10,50 zł	14,50 zł



Wsparcie dla rodziny

– możesz otrzymać dodatkowe środki finansowe dla bliskich w razie, gdyby Ciebie zabrakło m.in. w wyniku nieszczęśliwego wypadku, wypadku komunikacyjnego albo wypadku w pracy.

PAKIET WSPARCIE DLA RODZINY	WARIANT I	WARIANT II	WARIANT III
Śmierć ubezpieczonego spowodowana nieszczęśliwym wypadkiem*	50 100 zł	100 100 zł	150 100 zł
Śmierć ubezpieczonego spowodowana wypadkiem komunikacyjnym*	100 100 zł	200 100 zł	300 100 zł
Śmierć ubezpieczonego spowodowana wypadkiem w pracy*	100 100 zł	200 100 zł	300 100 zł
Śmierć ubezpieczonego spowodowana wypadkiem komunikacyjnym w pracy*	150 100 zł	300 100 zł	450 100 zł
Śmierć małżonka albo partnera życiowego ubezpieczonego spowodowana nieszczęśliwym wypadkiem	30 000 zł	70 000 zł	100 000 zł
SKŁADKA MIESIĘCZNA ZA OSOBE	5 zł	10 zł	15 zł

*Kwota świadczenia jest skumulowaną wysokością świadczeń, które wynikają z ogólnych warunków ubezpieczenia (OWU) oraz z dodatkowych postanowień do umowy, wypłacaną w razie zajścia danego zdarzenia.



W razie wypadku

– możesz otrzymać dodatkowe środki finansowe dla bliskich w razie, gdyby Ciebie zabrakło m.in. w wyniku nieszczęśliwego wypadku, wypadku komunikacyjnego albo wypadku w pracy oraz w razie uszkodzenia ciała w wyniku wypadków.

PAKIET W RAZIE WYPADKU	WARIANT PODSTAWOWY	WARIANT ROZSZERZONY
1. Śmierć ubezpieczonego*:		
a) wskutek wypadku komunikacyjnego	50 000 zł	100 000 zł
b) wskutek wypadku komunikacyjnego w porze nocnej (22.00–6.00 czasu lokalnego)	50 000 zł	100 000 zł
c) wskutek wypadku komunikacyjnego w pracy	50 000 zł	100 000 zł
d) wskutek wypadku komunikacyjnego z udziałem samochodu ciężarowego	50 000 zł	100 000 zł
e) wskutek pożaru albo zatrucia tlenkiem węgla	50 000 zł	100 000 zł
f) wskutek utonięcia	50 000 zł	100 000 zł
g) wskutek wybuchu gazu	50 000 zł	100 000 zł
h) wskutek porażenia prądem albo uderzenia pioruna	50 000 zł	100 000 zł
i) wskutek uprawiania sportu	50 000 zł	100 000 zł
j) wskutek uprawiania niebezpiecznego sportu	50 000 zł	100 000 zł
k) wskutek uprawiania sportu na kółkach	50 000 zł	100 000 zł
l) wskutek narciarstwa albo snowboardingu	50 000 zł	100 000 zł
2. Śmierć małżonka albo partnera życiowego spowodowana wypadkiem komunikacyjnym	50 000 zł	100 000 zł
3. Uszkodzenie ciała ubezpieczonego:		
a) oparzenie	10 000 zł	20 000 zł
b) trwałe inwalidztwo, spowodowane: <ul style="list-style-type: none"> wypadkiem komunikacyjnym pożarem wybuchem gazu porażeniem prądem albo uderzeniem pioruna 	całkowite – 10 000 zł częściowe – odpowiedni procent sumy ubezpieczenia (10 000 zł) w zależności od rodzaju uszkodzenia ciała – zgodnie z OWU	całkowite – 20 000 zł częściowe – odpowiedni procent sumy ubezpieczenia (20 000 zł) w zależności od rodzaju uszkodzenia ciała – zgodnie z OWU
c) złamanie kości, spowodowane: <ul style="list-style-type: none"> uprawianiem sportu na kółkach uprawianiem joggingu grą w piłkę 	odpowiedni procent sumy ubezpieczenia (10 000 zł) w zależności od rodzaju złamania – zgodnie z OWU	odpowiedni procent sumy ubezpieczenia (20 000 zł) w zależności od rodzaju złamania – zgodnie z OWU
SKŁADKA MIESIĘCZNA	6,50 zł	12 zł

Jeśli do śmierci ubezpieczonego doprowadzą nieszczęśliwe wypadki różnego rodzaju, wymienione w punkcie 1 a)–l), to sumujemy kwoty do wypłaty z ubezpieczenia z tych rodzajów nieszczęśliwego wypadku.



Szczegóły dostępne są w materiałach informacyjnych oraz na stronie: <https://www.pzu.pl/gk-wentworth> lub po zeskanowaniu QR kodu.

Zakładem ubezpieczeń jest PZU Życie SA. Ten materiał nie jest ofertą w rozumieniu art. 66 Kodeksu cywilnego i ma charakter wyłącznie informacyjny. Szczegółowe informacje o zakresie ubezpieczenia, w tym o wyłączeniach i ograniczeniach odpowiedzialności PZU Życie SA, znajdziesz w aktualnych ogólnych warunkach grupowego ubezpieczenia PZU Na Życie Plus oraz ogólnych warunkach poszczególnych ubezpieczeń dodatkowych, dostępnych na pzu.pl, w naszych oddziałach lub u naszych agentów.

