

MATERIAŁ  
MARKETINGOWY



# Bezpieczna przyszłość na horyzoncie

INDYWIDUALNE UBEZPIECZENIE  
NA ŻYCIE I DOŻYCIE Z PREMIAMI  
PZU PERSPEKTYWA NA PRZYSZŁOŚĆ

[SPRAWDŹ](#)





# Spis treści

- 1 PZU Perspektywa na Przyszłość – potrójna korzyść >
- 2 Jak to działa – elementy ubezpieczenia >
- 3 Warianty ubezpieczenia >
- 4 Różnice między wariantami >
- 5 Premie >
- 6 Dodatkowa ochrona dla Ciebie i Twoich bliskich >
- 7 Dlaczego PZU Perspektywa na Przyszłość – podsumowanie >



# Zadbaj o ochronę życia i zbuduj kapitał na przyszłość

Indywidualne ubezpieczenie na życie i dożycie z premiami **PZU Perspektywa na Przyszłość** może zapewnić Ci **potrójną korzyść**:



poczucie  
**bezpieczeństwa**



realne  
**oszczędności**



szansę na zysk  
**w postaci premii**

Jak to działa?

ZOBACZ



1

2

3

4

5

6

7



Jak to działa?

## Ubezpieczenie łączy w sobie trzy elementy



### Finansowe zabezpieczenie bliskich na wypadek Twojej śmierci

Gdyby Cię zabrakło, **wskazane przez Ciebie osoby otrzymają gwarantowaną wypłatę w wysokości sumy ubezpieczenia** ujętej w polisie. Gwarantowana kwota świadczenia może się zwiększać w kolejnych latach umowy dzięki premiom i waloryzacji składki.



### Gromadzenie środków na przyszłość

Na koniec okresu ubezpieczenia to Ty **otrzymasz całą sumę zgromadzoną na polisie** (kwotę gwarantowaną oraz kwotę dodatkową uzyskaną dzięki premiom i waloryzacji składki), czyli świadczenie z tytułu dożycia końca okresu ubezpieczenia.



### Dodatkowa ochrona dla Ciebie i bliskich

Dzięki ubezpieczeniom dodatkowym możesz zapewnić sobie, swojemu małżonkowi albo partnerowi i dzieciom ochronę **m.in. w razie ciężkiej choroby lub następstw nieszczęśliwych wypadków**.

1

2

3

4

5

6

7



# Oferujemy dwa warianty ubezpieczenia

KONSERWATYWNY

UMIARKOWANY

ZOBACZ CZYM SIĘ RÓŻNIĄ



Ważnym elementem ubezpieczenia są **premie, które mogą powiększyć świadczenie z tytułu śmierci ubezpieczonego lub z tytułu dożycia przez niego końca okresu ubezpieczenia**

SPRAWDŹ

1

2

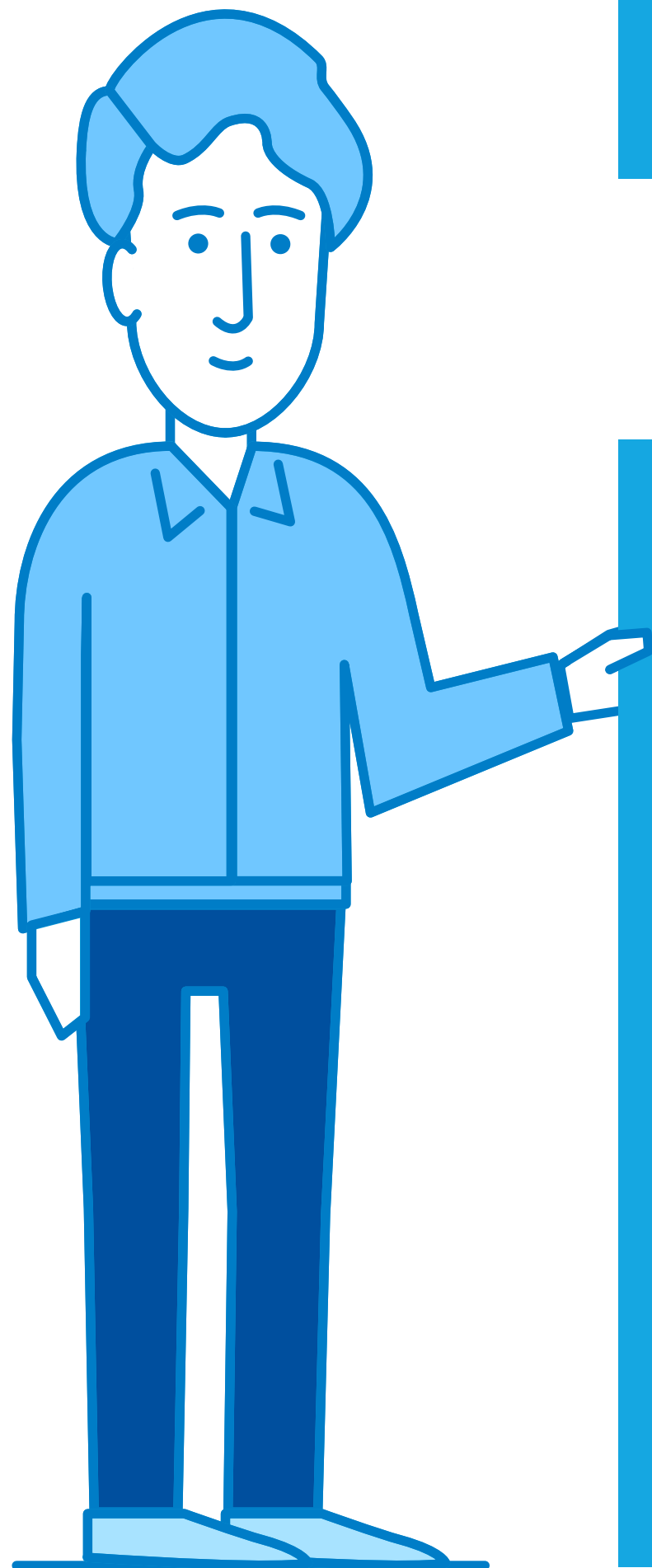
3

4

5

6

7





# Czym różnią się oba warianty

	WARIANT KONSERWATYWNY	WARIANT UMIARKOWANY
Okres ubezpieczenia	Od 10 do 30 lat (jeśli wybierzesz składkę regularną) albo od 5 do 20 lat (jeśli wybierzesz składkę jednorazową).	Od 12 do 30 lat (składka regularna).
Wiek ubezpieczonego w momencie zawarcia umowy	Od 13 do 65 lat (jeśli wybierzesz składkę regularną) albo od 13 do 70 lat (jeśli wybierzesz składkę jednorazową).	Od 13 do 63 lat.
Do kiedy trwa umowa	Maks. do 75. roku życia.	Maks. do 75. roku życia.
Premia okresowa	Wyznaczana <b>co roku</b> . Przyznawana w postaci dodatkowej sumy ubezpieczenia (jeśli zostaną spełnione warunki wskazane w umowie). Raz przyznana premia okresowa nie ulegnie obniżeniu ani nie zostanie odebrana.	Wyznaczana <b>co 3 lata</b> .
Premia końcowa	Brak.	Przyznawana i wypłacana <b>na koniec okresu ubezpieczenia</b> albo <b>w razie śmierci ubezpieczonego</b> (jeśli zostaną spełnione warunki wskazane w umowie).
Sposób lokowania środków na zabezpieczenie wypłat przyszłych świadczeń	Środki są <b>w 100% lokowane w dłużne papiery wartościowe</b> – emitowane, poręczane lub gwarantowane przez Skarb Państwa.	Co najmniej <b>65% lokowane jest w dłużne papiery wartościowe</b> (emitowane, poręczane lub gwarantowane przez Skarb Państwa), a <b>pozostała część – w inne instrumenty finansowe</b> .
Opłacanie składki	<b>Jednorazowo albo regularnie</b> (raz na miesiąc, raz na kwartał, raz na pół roku albo raz w roku).	<b>Regularnie</b> (raz na miesiąc, raz na kwartał, raz na pół roku albo raz w roku).



# Co warto wiedzieć o premiach



**1** Premie okresowe wyznaczamy zarówno dla umowy zawartej w wariantcie Konserwatywnym, jak i w wariantcie Umiarkowanym.  
**W wariantcie Konserwatywnym premie okresowe wyznaczamy co roku, a w wariantcie Umiarkowanym – co 3 lata.**

**2** Premie okresowe powiększają sumę ubezpieczenia, a w konsekwencji świadczenia z tytułu umowy należne:

- ubezpieczającemu w razie wypowiedzenia umowy albo złożenia wniosku o wykup,
- uprawnionemu w razie śmierci ubezpieczonego w okresie naszej ochrony,
- ubezpieczonemu w razie dożycia przez niego końca okresu ubezpieczenia.

**3** Premię końcową wyznaczamy wyłącznie dla umowy zawartej w wariantcie Umiarkowanym. Wypłacamy ją wraz z sumą ubezpieczenia:

- uprawnionemu w razie śmierci ubezpieczonego w okresie naszej ochrony,
- ubezpieczonemu w razie dożycia przez niego końca okresu ubezpieczenia.



# Dodatkowa ochrona dla Ciebie i Twoich bliskich

Możesz rozszerzyć ochronę o umowy dodatkowe, które zapewnią finansowe wsparcie w trudnych sytuacjach życiowych.

**W ramach jednej polisy możesz objąć ochroną całą rodzinę:** siebie, małżonka albo partnera, dzieci.

## Wsparcie dla ubezpieczonego w problemach zdrowotnych

Ubezpieczenie dodatkowe	Zakres ubezpieczenia	Ochrona		
		dla Ciebie 	dla małżonka / partnera 	dla dziecka 
<b>Wsparcie finansowe dla ubezpieczonego</b>				
Uszczerbek na zdrowiu spowodowany nieszczęśliwym wypadkiem (TU/DU)	188 uszczerbków u dorosłych oraz 232 u dzieci. Od 1% do 100% sumy ubezpieczenia w zależności od uszczerbku.	✓	✓	✓
Złamanie kości spowodowane nieszczęśliwym wypadkiem (ZK)	Złamania kości rąk, nóg, czaszki, mostka, kręgosłupa, miednicy. Od 5% do 25% sumy ubezpieczenia w zależności od złamania.	✓	✓	-
Utrata sprawności w życiu codziennym (US)	Trwała utrata sprawności (np. brak możliwości chodzenia, całkowita utrata wzroku) spowodowana wypadkiem lub chorobą. Od 20 tys. do 1 mln zł w zależności od wybranej sumy ubezpieczenia.	✓	✓	-
Leczenie szpitalne (LS/DL)	Co najmniej 2-dniowa hospitalizacja po wypadku lub 4-dniowa w razie choroby. Od 75 zł do 1000 zł za każdy dzień pobytu w szpitalu w zależności od wybranego wariantu i sumy ubezpieczenia.	✓	✓	✓
Operacje chirurgiczne (OP/DO)	593 operacje dla dorosłych i 398 dla dzieci. Od 5% do 100% sumy ubezpieczenia w zależności od rodzaju operacji.	✓	✓	✓
Ciężkie choroby (CC/DC)	19 lub 62 choroby dorosłych i 36 chorób u dzieci. Maks. 1 mln zł w razie choroby dorosłego i 100 tys. zł – dziecka. Kwota zależy od rodzaju choroby i sumy ubezpieczenia.	✓	✓	✓

## Wsparcie finansowe dla bliskich po śmierci ubezpieczonego

Ubezpieczenie dodatkowe	Zakres ubezpieczenia			
Na wypadek śmierci spowodowanej nieszczęśliwym wypadkiem (NW)	Jednorazowa wypłata: od 50 tys. do 3 mln zł w zależności od wybranej sumy ubezpieczenia.	✓	✓	-
Na wypadek śmierci spowodowanej wypadkiem komunikacyjnym (WK)	Jednorazowa wypłata: od 50 tys. do 3 mln zł w zależności od wybranej sumy ubezpieczenia.	✓	✓	-
Terminowe na wypadek śmierci (TE/DT) <sup>1</sup>	Jednorazowa wypłata: od 20 tys. zł w razie śmierci ubezpieczonego albo jego małżonka / partnera, a 100 zł w razie śmierci dziecka.	✓	✓	✓
Comiesięczna wypłata w razie śmierci ubezpieczonego (MS)	Miesięczna wypłata dla bliskich w razie śmierci ubezpieczonego. Od 1 tys. do 50 tys. zł miesięcznie (przez okres od 5 do 10 lat) w zależności od wybranej sumy ubezpieczenia.	✓	✓	-





Podsumowanie

# Dlaczego PZU Perspektywa na Przyszłość



W ramach jednej polisy możesz zadbać o **kapitał na przyszłość** oraz o **wsparcie dla Twoich bliskich**, gdyby Ciebie zabrakło.



Oferujemy **2 warianty ubezpieczenia**, dzięki którym możesz **dopasować umowę** do własnych potrzeb.



Wysokość **gwarantowanego świadczenia** poznasz już w momencie zawarcia umowy.



Możesz uzyskać **dodatkowe premie**.



Możesz skorzystać z szerokiej oferty **ubezpieczeń dodatkowych dla całej rodziny**.

1

2

3

4

5

6

7



Każdy z nas **widzi swoją przyszłość inaczej...**

Porozmawiaj z naszym doradcą  
i **zobacz, jak może wyglądać  
Twoja perspektywa z polisą w PZU**





Zakładem ubezpieczeń jest PZU Życie SA. Ten materiał nie jest ofertą w rozumieniu art. 66 Kodeksu cywilnego i ma charakter wyłącznie informacyjny. Ofertę stanowi wniosek o ubezpieczenie. Szczegółowe informacje o zakresie ubezpieczenia, w tym o wyłączeniach i ograniczeniach odpowiedzialności PZU Życie SA, znajdują się w aktualnych ogólnych warunkach indywidualnego ubezpieczenia na życie i dożycie z premiami PZU Perspektywa na Przyszłość, w dokumencie zawierającym kluczowe informacje o indywidualnym ubezpieczeniu na życie i dożycie z premiami PZU Perspektywa na Przyszłość (KID) oraz w ogólnych warunkach poszczególnych ubezpieczeń dodatkowych – dostępnych na [pzu.pl](https://pzu.pl), w naszych oddziałach lub u naszych agentów.