

# FUNDUSZ MODELOWY ODWAŻNY - EUR

## KOMENTARZ RYNKOWY ZESPOŁU ZARZĄDZAJĄCYCH:

Drugi kwartał przyniósł kontynuację wzrostów na globalnych giełdach. Giełdy rynków rozwiniętych (MSCI World) kontynuowały ruch na północ, głównie dzięki USA. Z kolei na rynkach wschodzących (MSCI EM) wyróżniły się m.in. Turcja, Indie czy kraje naszego regionu, w tym Polska i Węgry.

W tym roku amerykański indeks S&P 500 raz za razem ustanawiał nowe szczyty. To w dużym stopniu zasługa wąskiego grona technologicznych gigantów powiązanych z rozwojem sztucznej inteligencji (AI). Także europejskie akcje wykazywały energię do dalszych wzrostów. Pomagały im m.in. sygnały świadczące o wychodzeniu strefy euro z recesji, zaskakujące na plus dane z chińskiej gospodarki i symptomy odbudowy zysków spółek. W konsekwencji, w drugim kwartale S&P 500 osiągnął stopę zwrotu równą 3,92%, STOXX Europe 600 +1,86%, a MSCI Emerging Markets +4,13%.

Na rynkach obligacji początek kwartału upłynął pod znakiem przeceny w USA i strefie euro. Rentowności 10-letni obligacji amerykańskich dotarły w okolice 4,7%, natomiast niemieckich do 2,7%. W dalszej części kwartału rentowności utrzymywały się na podwyższonych poziomach – i to pomimo kontynuacji procesów deflacyjnych. Źródłem kiepskich nastrojów były niejednoznaczne dane makro, które odsuwały w czasie decyzje banków centralnych o obniżkach stóp. Indeks obligacji rynków rozwiniętych JPMorgan GBI przecenił się o 0,78% a rynków wschodzących JPMorgan EMBI zyskał 0,30%.

## KOMENTARZ DO PORTFELA

Zarządzający z uwagą analizują sytuację makroekonomiczną i geopolityczną na świecie. Utrzymywany jest zdywersyfikowany charakter inwestycji z zamiarem wykorzystania potencjału rynków zagranicznych, zarówno rynków rozwiniętych jak i rozwijających się.

## CEL I STRATEGIA INWESTYCYJNA

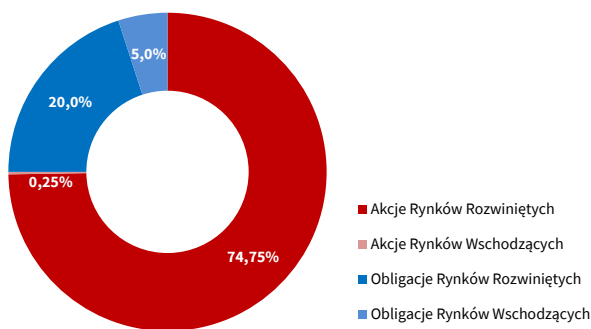
Celem inwestycyjnym Funduszu Modelowego Odważnego jest wzrost wartości aktywów w dłuższym horyzoncie czasowym w wyniku wzrostu wartości jednostek lub tytułów uczestnictwa funduszy inwestycyjnych, w jakie są zainwestowane środki, przy akceptacji wysokiego ryzyka inwestycyjnego. W ramach realizacji celu inwestycyjnego środki funduszu inwestowane są w jednostki uczestnictwa funduszy inwestycyjnych, a zarządzający podejmuje decyzje dotyczące:

- alokacji między część akcyjną i obligacyjną portfela;
- wyboru konkretnych funduszy do portfela spośród następujących TFI: Franklin Templeton, Schroder Investment Management (Europe), BlackRock (Luxembourg), S.A.

Fundusz modelowy odważny zakłada inwestowanie:

- od 0% do 50% aktywów w jednostki uczestnictwa funduszy inwestycyjnych z kategorii ochrony kapitału, rynku pieniężnego oraz papierów dłużnych,
- od 50% do 100% aktywów w jednostki uczestnictwa funduszy inwestycyjnych z kategorii akcyjne.

## STRUKTURA AKTYWÓW FUNDUSZU MODELOWEGO\*\*)

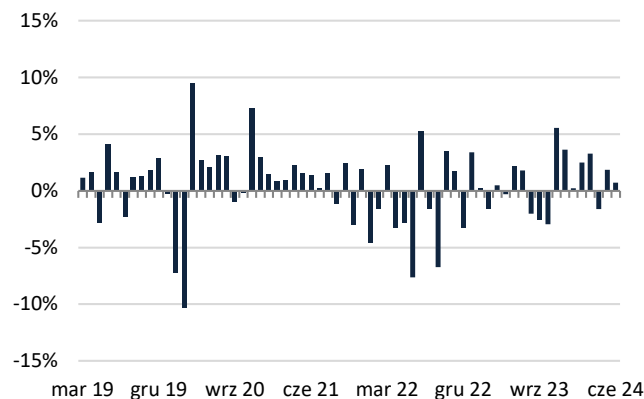


\*\*) geograficzna alokacja aktywów funduszy składowych wyselekcjonowanych przez zarządzających

W skład portfela mogą wchodzić tylko fundusze, do których wpłaty dokonywane są w EUR lub wyceniane są w tej walucie.

## ZMIANA WARTOŚCI JEDNOSTKI UCZESTNICTWA (EUR)

w okresie 29.03.2019 - 28.06.2024



## WYNIKI INWESTYCYJNE (na 28.06.2024)

1M	3M	6M	12M	24M	36M	YTD	od początku działalności
0,7%	0,9%	7,1%	10,5%	13,5%	-3,6%	15,4%	24,5%

## PROFIL RYZYKA I ZYSKU ORAZ REKOMENDOWANY MINIMALNY HORYZONT INWESTYCYJNY



Dokument przygotowany przez TFI PZU SA

\*) PZU Życie SA i TFI PZU SA nie prowadzą doradztwa inwestycyjnego i nie ponoszą odpowiedzialności za decyzje Klientów związane z inwestowaniem składek w fundusze modelowe. Udziały jednostkowe funduszy modelowych nie są depozytem bankowym. Inwestycje w funduszu modelowym są obciążone ryzykiem inwestycyjnym, włącznie z możliwością utraty części zainwestowanego kapitału. Dotychczasowe wyniki funduszy modelowych nie stanowią gwarancji przyszłych wyników. Wartość zakupionych udziałów jednostkowych funduszy modelowych może się zmieniać wraz ze zmianą sytuacji na rynkach finansowych. W konsekwencji, dochód z zainwestowanych środków może ulec zwiększeniu lub zmniejszeniu. Oznacza to, że wartość rachunku ubezpieczającego może być niższa od sumy tej części składki, która została ulokowana w funduszu. Ponadto potencjalne korzyści z inwestowania w fundusze modelowe mogą zostać zmniejszone o pobierane podatki i opłaty wynikające z przepisów prawa i ogólnych warunków ubezpieczenia.

