



Nowy program grupowego ubezpieczenia na życie i zdrowie dla pracowników **ERBUD INDUSTRY** oraz członków ich rodzin

UWAGA! Nowe ubezpieczenie wchodzi w życie z dniem **1 grudnia 2024 r.**

Osoby, które nie złożą nowej deklaracji przystąpienia oraz oświadczenia o potrąceniu składki w terminie do 31.10.2024 r. z dniem 30.11.2024 r. stracą ochronę w zakresie grupowego ubezpieczenia na życie.

Dotychczasowa polisa z dniem 30.11.2024 r. ulega rozwiązaniu.

2 możliwości przystąpienia: wypełnij i podpisz dedykowaną deklarację przystąpienia w wersji papierowej bądź przystąp elektronicznie przez mojejpzu.

Z czego składa się nowy program?



podstawowego ubezpieczenia PZU na Życie Plus

oraz



pakietów dodatkowych PZU na Życie Plus:

- pakietu Ochrona dla dziecka,
- pakietu Wsparcie w razie nowotworu,
- pakietu Wsparcie po wypadku,
- pakietu Wsparcie dla rodziny,
- pakietu W razie wypadku.

oraz



opcji dodatkowych:

- Zagraniczna konsultacja medyczna.

Kontakt



ERBUD INDUSTRY

Katarzyna Wawrzyniak – tel. 532 347 926

Marlena Magrowicz – tel. 532 349 705

Barbara Bobak – tel. 538 623 017

Alfa Brokers Sp. z o.o.

tel. 56 658 20 74

PZU Życie

Sylwester Stasiak tel. 605 322 245

e-mail: systasiak@pzu.pl

Zapraszamy na **spotkania informacyjne**, podczas których odpowiemy na wszystkie pytania:

Terminy spotkań **on-line**:

10.10.2024r. godz. 9:30

17.10.2024r. godz. 14:00

24.10.2024r. godz. 9:30

Terminy dyżurów **telefonicznych**:

11.10.2024r. godz. 8:30 – 15:00

18.10.2024r. godz. 8:30 – 15:00

25.10.2024r. godz. 8:30 – 15:00



Po więcej informacji zapraszamy na:
<https://www.pzu.pl/erbud-industry>



Karencja - ograniczenia ochrony ubezpieczeniowej



Karencja to czasowy brak ochrony ubezpieczeniowej dla niektórych zdarzeń uzależniony od daty przystąpienia do ubezpieczenia.



Zniesienie karencji - dla wszystkich osób przystępujących do ubezpieczenia w ciągu pierwszych trzech miesięcy od daty zatrudnienia (w przypadku pracownika) lub daty nabycia prawa do ubezpieczenia (dla współmałżonka - data zawarcia związku małżeńskiego, dla dziecka - data osiągnięcia pełnoletności). Odpowiedzialność z tytułu popełnienia samobójstwa obowiązuje po 6 miesiącach od daty przystąpienia do ubezpieczenia.



Przystępujący do ubezpieczenia po upływie pierwszych 3 miesięcy od daty zatrudnienia (w przypadku pracownika) lub daty nabycia prawa do ubezpieczenia (dla współmałżonka - data zawarcia związku małżeńskiego, dla dziecka - data osiągnięcia pełnoletności) mają zastosowanie następujące karencje:

• operacje chirurgiczne ubezpieczonego	180 dni
• leczenie szpitalne ubezpieczonego	30 dni
• urodzenie dziecka	9 miesięcy
• śmierć ubezpieczonego, śmierć małżonka/partnera życiowego, śmierć dziecka, śmierć rodziców/teściów	6 miesięcy
• osierocenie dziecka/urodzenie martwego dziecka	6 miesięcy
• ciężka choroba ubezpieczonego	90 dni
• ciężka choroba małżonka / partnera życiowego	180 dni
• leczenie specjalistyczne	90 dni

Karencje nie obejmują zdarzeń spowodowanych nieszczęśliwym wypadkiem.

Wyплата świadczenia

Roszczenie można zgłosić na jeden z 4 sposobów:



za pośrednictwem aplikacji **mojePZU**:

1. należy złożyć wniosek na stronie moje.pzu.pl,
2. wybrać „Zgłoś szkodę”,
3. wypełnić prosty formularz i załączyć dokumenty.



przez telefon:

wniosek można złożyć telefonicznie pod numerem telefonu 801 102 102 (opłata zgodna z taryfą operatora). Konsultant poprosi Cię o przesłanie dokumentów na wskazany adres e-mail.



osobiście:

w każdym oddziale PZU na terenie całego kraju. Placówki znajdują się na stronie: pzu.pl/kontakt-i-pomoc/znajdz-oddzial-lub-agenta.



przez Internet:

na stronie pzu.pl znajduje się internetowy formularz zgłoszenia roszczenia. Należy wybrać „Zgłoś szkodę lub roszczenie”, wypełnić prosty wniosek i dołączyć zeskanowane lub sfotografowane dokumenty.

Korzyści w nowej ofercie:

- ✓ Dla wszystkich osób przystępujących do ubezpieczenia od **01.12.2024 r. brak karencji** na cały zakres ubezpieczenia.
- ✓ Świadczenie za pobyt w szpitalu należne jest za **pobyt, który trwał co najmniej 1 dzień z powodu nieszczęśliwego wypadku oraz 2 dni z powodu choroby**. Za pierwszy dzień pobytu w szpitalu przyjmuje się dzień rejestracji, a za ostatni - dzień wypisu ze szpitala.
- ✓ W przypadku pobytu w szpitalu oraz operacji chirurgicznych **rozszerzamy ochronę na cały świat**.
- ✓ W ubezpieczeniu na wypadek leczenia szpitalnego zapłacimy świadczenie maksymalnie **za 180 dni pobytu w szpitalu** w każdym 12-miesięcznym okresie między rocznicami polisy.
- ✓ Ochrona w ubezpieczeniu grupowym obowiązuje aż do **75 roku życia**.
- ✓ Do ubezpieczenia możesz przystąpić, jeśli w dniu, w którym podpisujesz deklarację przystąpienia **przebywasz na zwolnieniu lekarskim, w szpitalu, na świadczeniu rehabilitacyjnym albo jesteś osobą uznaną za niezdolną do pracy** lub niezdolną do służby - pod warunkiem zachowania ciągłości ochrony.
- ✓ Jako ubezpieczony bliski możesz również przystąpić do ubezpieczenia, **nie składając w dniu podpisania deklaracji wymaganego oświadczenia** dotyczącego zdrowia (w pierwszych 3 miesiącach od daty uruchomienia nowego programu ubezpieczenia, tj. od 01.12.2024 r., 01.01.2025 r. oraz 01.02.2025 r.).
- ✓ Możliwość wskazania i przystępowania **partnerów życiowych**.
- ✓ Jeśli zachowana została wobec Ciebie ciągłość ochrony, **odpowiadamy za zdarzenie**, które zaszło w trakcie naszej ochrony, ale którego przyczyną (choroba) nastąpiła w czasie ochrony z tytułu poprzedniej umowy ubezpieczenia.





Oferta podstawowego ubezpieczenia PZU na Życie Plus

ZAKRES UBEZPIECZENIA	Wariant 1	Wariant 2	Wariant 3	Wariant 4
WSPARCIE BLISKICH				
• śmierć ubezpieczonego	70 000 zł	80 000 zł	90 000 zł	50 000 zł
• śmierć ubezpieczonego spowodowana nieszczęśliwym wypadkiem	175 000 zł	200 000 zł	270 000 zł	100 000 zł
• śmierć ubezpieczonego spowodowana wypadkiem komunikacyjnym	255 000 zł	280 000 zł	360 000 zł	150 000 zł
• śmierć ubezpieczonego spowodowana wypadkiem w pracy	255 000 zł	280 000 zł	360 000 zł	150 000 zł
• śmierć ubezpieczonego spowodowana wypadkiem komunikacyjnym w pracy	335 000 zł	360 000 zł	450 000 zł	200 000 zł
• śmierć ubezpieczonego spowodowana zawałem serca lub udarem mózgu	115 000 zł	120 000 zł	130 000 zł	75 000 zł
• osierocenie dziecka	5 000 zł	6 000 zł	7 000 zł	4 000 zł
WSPARCIE DLA CIEBIE				
• śmierć małżonka albo partnera życiowego	22 000 zł	22 000 zł	23 000 zł	16 000 zł
• śmierć małżonka albo partnera życiowego spowodowana nieszczęśliwym wypadkiem	44 000 zł	62 000 zł	69 000 zł	36 000 zł
• śmierć dziecka	8 000 zł	8 000 zł	10 000 zł	5 000 zł
• śmierć dziecka spowodowana nieszczęśliwym wypadkiem	16 000 zł	18 000 zł	20 000 zł	10 000 zł
• śmierć rodzica ubezpieczonego lub rodzica małżonka albo partnera życiowego ubezpieczonego	3 400 zł	2 950 zł	3 500 zł	2 200 zł
• śmierć rodzica ubezpieczonego lub rodzica małżonka albo partnera życiowego ubezpieczonego spowodowana nieszczęśliwym wypadkiem	9 400 zł	9 650 zł	12 500 zł	4 400 zł
• urodzenie dziecka	1 900 zł	1 000 zł	1 800 zł	1 500 zł
• urodzenie martwego dziecka	3 800 zł	2 000 zł	3 600 zł	3 000 zł
WSPARCIE W RAZIE CHOROBY				
• ciężka choroba ubezpieczonego - zakres rozszerzony plus	7 500 zł	11 000 zł	13 000 zł	7 500 zł
• wystąpienie u ubezpieczonego nowotworu złośliwego we wczesnym stadium	1 875 zł	2 750 zł	3 250 zł	--
• ciężka choroba małżonka albo partnera życiowego - zakres rozszerzony plus	4 000 zł	7 000 zł	7 000 zł	--
• ciężka choroba dziecka	6 000 zł	--	--	--
WSPARCIE POSZPITALNE				
• leczenie szpitalne ubezpieczonego:				
◦ za dzień pobytu w szpitalu spowodowanego chorobą	65 zł	80 zł	90 zł	60 zł
◦ za dzień pobytu w szpitalu spowodowanego nieszczęśliwym wypadkiem (za pierwsze 14 dni pierwszego pobytu)	260 zł	320 zł	360 zł	180 zł
◦ za dzień pobytu w szpitalu spowodowanego nieszczęśliwym wypadkiem (od 15 dnia pobytu)	65 zł	80 zł	90 zł	60 zł
◦ za dzień pobytu w szpitalu spowodowanego wypadkiem komunikacyjnym (za pierwsze 14 dni pierwszego pobytu)	325 zł	400 zł	450 zł	240 zł
◦ za dzień pobytu w szpitalu spowodowanego wypadkiem w pracy (za pierwsze 14 dni pierwszego pobytu)	325 zł	400 zł	450 zł	240 zł
◦ za dzień pobytu w szpitalu spowodowanego wypadkiem komunikacyjnym w pracy (za pierwsze 14 dni pierwszego pobytu)	390 zł	480 zł	540 zł	300 zł
◦ za dzień pobytu w szpitalu spowodowanego zawałem serca lub udarem mózgu (za pierwsze 14 dni pierwszego pobytu)	195 zł	320 zł	270 zł	120 zł
◦ pobyt na oddziale intensywnej terapii (jednorazowo za cały pobyt)	650 zł	800 zł	900 zł	600 zł
◦ za dzień rekonwalescencji - za każdy dzień zwolnienia lekarskiego (maksymalnie za 30 dni po minimum 14-dniowym pobycie w szpitalu)	32,50 zł	40 zł	45 zł	--
◦ poza terytorium Polski	TAK	TAK	TAK	TAK
• karta apteczna - odbiór w aptece produktów o wartości	300 zł	350 zł	350 zł	200 zł
• specjalistyczne leczenie ubezpieczonego	7 000 zł	12 000 zł	15 000 zł	2 500 zł
• wykonanie operacji chirurgicznej u ubezpieczonego:				
◦ I klasa	11 000 zł	12 000 zł	12 000 zł	4 000 zł
◦ II klasa	5 500 zł	6 000 zł	6 000 zł	2 000 zł
◦ III klasa	3 300 zł	3 600 zł	3 600 zł	1 200 zł
◦ IV klasa	1 100 zł	1 200 zł	1 200 zł	400 zł
◦ V klasa	550 zł	600 zł	600 zł	200 zł
◦ w znieczuleniu ogólnym	550 zł	660 zł	660 zł	200 zł
◦ podczas pobytu w szpitalu trwającego dłużej niż 14 dni	550 zł	660 zł	660 zł	200 zł

◦ związanej z zawałem serca lub tętniakiem mózgu lub nowotworem złośliwym	550 zł	660 zł	660 zł	200 zł
◦ poza terytorium Polski	TAK	TAK	TAK	TAK

WSPARCIE POWYPADKOWE

• całkowita niezdolność do pracy i samodzielnej egzystencji	10 000 zł	20 000 zł	30 000 zł	15 000 zł
• trwałe uszczerbek na zdrowiu ubezpieczonego spowodowany nieszczęśliwym wypadkiem - za 1 % uszczerbku na zdrowiu	600 zł	700 zł	800 zł	450 zł
• trwałe uszczerbek na zdrowiu ubezpieczonego spowodowany zawałem serca lub udarem mózgu - za 1 % uszczerbku na zdrowiu	600 zł	700 zł	800 zł	250 zł
• złamanie kości przez ubezpieczonego spowodowane nieszczęśliwym wypadkiem (wysokość wypłaty zależy od rodzaju złamania)	--	--	odpowiedni % z 10 000 zł	--

INDYWIDUALNA KONTYNUACJA

• prawo do indywidualnego kontynuowania ubezpieczenia	TAK	TAK	TAK	TAK
---	-----	-----	-----	-----

SKŁADKA MIESIĘCZNA ZA OSOBE

	93,00 zł	105,00 zł	119,00 zł	62,60 zł
--	-----------------	------------------	------------------	-----------------

NAZWA UBEZPIECZENIA	SKŁADKA ZA UBEZPIECZENIE			
• Zagraniczna konsultacja medyczna i usługi assistance - zakres podstawowy	1,99 zł	1,99 zł	1,99 zł	1,99 zł
• Zagraniczna konsultacja medyczna i usługi assistance - zakres rozszerzony	2,99 zł	2,99 zł	2,99 zł	2,99 zł

Wykaz chorób i procedur medycznych:

Ciężka choroba ubezpieczonego - zakres rozszerzony plus:

anemia aplastyczna (niedokrwistość aplastyczna), bąblowiec mózgu, chirurgiczne leczenie choroby niedokrwiennej serca (by-pass), choroba Creutzfeldta-Jakoba, zator tętnicy płucnej, przewlekła niewydolność nerek, nowotwór złośliwy, kleszczowe zapalenie mózgu, ropień mózgu, sepsa (posocznica), tężec, udar mózgu z trwałym ubytkiem neurologicznym, wścieklizna, zakażenie wirusem HIV w wyniku transfuzji, zakażenie wirusem HIV zawodowe, zawał serca, zgorzel gazowa, neuroborelioza, chirurgiczne leczenie choroby aorty brzusznej, chirurgiczne leczenie choroby aorty piersiowej, gruźlica, schyłkowa niewydolność wątroby, utrata kończyny, całkowita utrata słuchu w obydwu uszach, chirurgiczne leczenie zastawkowej wady serca, choroba neuronu ruchowego (stwardnienie zanikowe boczne), choroba Huntingtona, bakteryjne zapalenie mózgu lub opon mózgowo-rdzeniowych, zakażona martwica trzustki, bakteryjne zapalenie wsierdza, stwardnienie rozsiane, ciężkie oparzenie, transplantacja, całkowita utrata wzroku w obydwu oczach, niezłośliwy guz mózgu, choroba Parkinsona.

Leczenie specjalistyczne ubezpieczonego:

ablacja, chemioterapia, dializoterapia, radioterapia choroby nowotworowej, radioterapia Gamma Knife lub Cyber Knife choroby nowotworowej, terapia interferonowa, terapia radiojodem nienowotworowych chorób tarczycy, wszczepienie kardiowertera-defibrylatora, wszczepienie stymulatora resynchronizującego, wszczepienie stymulatora serca (rozrusznika).



Jak przystąpić do ubezpieczenia?

Aby skutecznie przystąpić do nowego ubezpieczenia, każdy pracownik musi wypełnić deklarację przystąpienia. Jeśli do ubezpieczenia przystępuje małżonek, partner życiowy lub pełnoletnie dziecko - oni również muszą wypełnić deklarację przystąpienia.

Dostępne są dwa sposoby wypełnienia deklaracji: standardowy papierowy dokument z podpisem osoby przystępującej oraz opcja on-line - przez mojePZU (niewymagająca drukowania i podpisywania dokumentu).

Przystąpienie on-line

Wykonaj pierwszy krok:

Wejdź na dedykowany link:
<https://www.pzu.pl/erbud-industry> i uzupełnij swoje dane.

Jeśli nie masz konta w aplikacji mojePZU:

- Wejdź na link podany w otrzymanym e-mailu
- Wprowadź swoje podstawowe dane
- Wpisz kod podany w otrzymanym e-mailu
- Uzupełnij dane kontaktowe oraz oświadczenia
- Wpisz otrzymany kod i dokończ rejestrację

Jeśli masz konto w aplikacji mojePZU

- W celu przystąpienia do ubezpieczenia Zaloguj się do mojePZU.
- Wejdź na ekran Oferta PZU->Oferta grupowa. Kliknij Szczegóły przy ofercie ubezpieczenia.
- Wybierz interesujący Cię wariant ubezpieczenia.
- Uzupełnij dane np. uposażonych, partnera życiowego (jeżeli nie posiadasz małżonka).
- Kliknij Wyślij - system wyśle deklarację przystąpienia do zatwierdzenia.

UWAGA! Tylko deklaracje wysłane do 25-go dnia miesiąca poprzedzającego miesiąc ochrony umożliwiają przystąpienie do ubezpieczenia od 1 dnia najbliższego miesiąca.

W przypadku chęci zgłoszenia do ubezpieczenia swojego małżonka/partnera lub pełnoletniego dziecka, po wystaniu swojej deklaracji przystąpienia w aplikacji - pracownik może udostępnić ofertę swojemu bliskiemu (należy podać jego podstawowe dane oraz dane kontaktowe i przekazać ofertę).

UWAGA! Aby przystąpienie było skuteczne należy uzupełnić papierowe oświadczenie zgody na potrącenie składki z wynagrodzenia zgodnie z wyborami wariantów. Druk jest do pobrania u pracodawcy. Podpisany dokument należy dostarczyć w oryginale do Pracodawcy w ciągu 3 dni od daty wystania deklaracji nie później niż do 25-go dnia miesiąca poprzedzającego miesiąc ochrony ubezpieczeniowej

UWAGA! Brak zgody na potrącenie składki spowoduje że ubezpieczenie nie będzie uruchomione (pracodawca nie będzie mógł pobrać składki za ubezpieczenie z wynagrodzenia pracownika).



mojePZU

W portalu mojePZU można dokonać następujących zmian:

- zmienić swoje dane osobowe i adresowe,
- zmienić uposażonych,
- sprawdzić swoje polisy (warianty ubezpieczenia na życie) oraz zakres jakim jesteś objęty,
- zgłosić roszczenie oraz sprawdzić jego status.

Przystąpienie tradycyjne

1 Dane ubezpieczonego

Wpisz dane osoby przystępującej do ubezpieczenia.

2 Wybór wariantu ubezpieczenia i wysokość składki

Wybrany wariant zaznacz znakiem X.

Pamiętaj! Najpierw wybierz wariant ubezpieczenia podstawowego, a następnie pakiety dodatkowe.

KROK 1

Wybierz jeden z wariantów ubezpieczenia podstawowego.

Ubezpieczenie podstawowe (PZU Na Życie Plus)

WARIANT

składka

KROK 2

Po wybraniu ubezpieczenia podstawowego (krok 1) możesz wybrać pakiety dodatkowe (możesz przystąpić do każdego pakietu).

Pakiety dodatkowe PZU Na Życie Plus

WARIANT

składka

3 Partner życiowy

Wskaż partnera życiowego. Partner życiowy (niezależnie od płci) – to osoba, która:

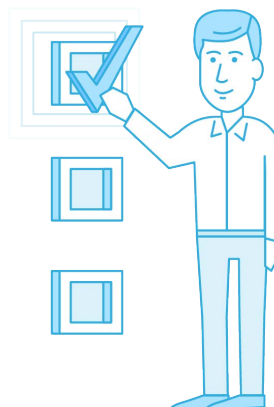
- pozostaje z ubezpieczonym we wspólnym pożyciu,
- jest wskazana przez ubezpieczonego w deklaracji przystąpienia,
- nie jest w związku małżeńskim,
- nie jest spokrewniona z ubezpieczonym.

4 Oświadczenia osoby, która przystępuje do ubezpieczenia

Zapoznaj się z oświadczeniami i podpisz deklarację.

5 Oświadczenie ubezpieczonego podstawowego (pracownika)

Wypełnij na deklaracji Twojego małżonka albo partnera życiowego lub pełnoletniego dziecka, jeśli przystępuje/przystępują do ubezpieczenia.



6 Udzielenie zgody na potrącenie składki z wynagrodzenia

Udzielenie pisemnej zgody na potrącenie składki z wynagrodzenia: "**Zgoda na potrącenie składki z wynagrodzenia**" Wpisz swoje dane oraz dane twojego pracodawcy. Podpisany dokument prześlij/ dostarcz do osoby wskazanej w danych kontaktowych w Twojej firmie, aby dotarł w terminie do 25 dnia miesiąca poprzedzającego ochronę.

Niedotarczenie podpisanego dokumentu zgody do deklaracji przystąpienia będzie skutkowało brakiem ochrony ubezpieczeniowej w ramach ubezpieczenia PZU Życie SA.

Pozostałe punkty wypełnia zakład pracy.



Pakiety dodatkowe

Poznaj nasze **pakiety dodatkowe**, dzięki którym zyskasz jeszcze szerszą ochronę na wypadek nieprzewidzianych zdarzeń. Do pakietów mogą przystąpić wszyscy ubezpieczeni jeśli przystąpią do wariantu podstawowego. Jeśli do pakietów dodatkowych przystępują ubezpieczeni bliscy, to warunkiem ich skutecznego przystąpienia jest przystąpienie do danego pakietu dodatkowego pracownika.

Zwróć uwagę na zapisy dotyczące karencji w pakietach dodatkowych.

W poniższych tabelach prezentujemy zakres ubezpieczenia oraz wysokość świadczeń za poszczególne zdarzenia.

Dostępne pakiety:



Ochrona dla dziecka



Wsparcie w razie nowotworu



Wsparcie po wypadku



Wsparcie dla rodziny



W Razie Wypadku



Ochrona dla dziecka

– możesz otrzymać wsparcie finansowe m.in. w razie pobytu w szpitalu, uszczerbku na zdrowiu albo ciężkiej choroby dziecka, np. nowotworu złośliwego, neuroboreliozy, sepsy.

PAKIET OCHRONA DLA DZIECKA	WARIANT I	WARIANT II	WARIANT III
Śmierć dziecka	10 000 zł	10 000 zł	10 000 zł
Ciężka choroba dziecka – 26 jednostek chorobowych	5 000 zł	5 000 zł	10 000 zł
Leczenie szpitalne dziecka			
• za dzień pobytu w szpitalu spowodowanego chorobą (pobyt musi trwać min. 4 dni)	–	25 zł	50 zł
• za dzień pobytu w szpitalu spowodowanego nieszczęśliwym wypadkiem (za pierwsze 14 dni pierwszego pobytu)	–	50 zł	100 zł
• za dzień pobytu w szpitalu spowodowanego nieszczęśliwym wypadkiem (od 15. dnia pobytu)	–	25 zł	50 zł
Uszczerbek na zdrowiu dziecka spowodowany nieszczęśliwym wypadkiem	odpowiedni % sumy ubezpieczenia (5 000 zł) w zależności od rodzaju uszczerbku	odpowiedni % sumy ubezpieczenia (10 000 zł) w zależności od rodzaju uszczerbku	odpowiedni % sumy ubezpieczenia (10 000 zł) w zależności od rodzaju uszczerbku
SKŁADKA MIESIĘCZNA ZA WSZYSTKIE DZIECI UBEZPIECZONEGO	10 zł	16 zł	24 zł

Karencje w Pakiecie dodatkowym Ochrona dla dziecka: 90 dni na wypadek ciężkiej choroby dziecka oraz 30 dni na leczenie szpitalne dziecka - nie dotyczy, jeśli ubezpieczony przystąpi w pierwszych 3 miesiącach od uruchomienia programu.



Wsparcie na wypadek nowotworu

– możesz liczyć na wypłatę świadczenia nie tylko za zdiagnozowanie nowotworu, ale także m.in. za chemioterapię albo radioterapię.

Twój bliski również może skorzystać z naszej oferty „Wsparcie na wypadek nowotworu” przystępując do tego samego wariantu jak pracownik. Wyjątek! Jeśli pracownik wybierze wariant za 29 zł, to wtedy bliski może przystąpić do dowolnego wariantu.

PAKIET WSPARCIE NA WYPADEK NOWOTWORU	WARIANT I	WARIANT II	WARIANT SKUMULOWANY (WARIANT I + WARIANT II)
Ciężka choroba – zakres podstawowy	1 000 zł	1 000 zł	2 000 zł
Wystąpienie nowotworu złośliwego:			
• dla osób, które ukończyły min. wiek wstępu zgodnie z umową i nie ukończyły 46 lat	25 000 zł	41 000 zł	66 000 zł
• dla osób, które ukończyły 46 lat i nie ukończyły 56 lat	10 000 zł	17 000 zł	27 000 zł
• dla osób, które ukończyły 56 lat i nie ukończyły wieku, w którym kończy się nasza ochrona zgodnie z umową	3 000 zł	5 000 zł	8 000 zł
Wystąpienie nowotworu złośliwego we wczesnym stadium	600 zł	1 000 zł	1 600 zł
Specjalistyczne leczenie – ablacja, chemioterapia, dializoterapia, radioterapia choroby nowotworowej, radioterapia Gamma Knife lub Cyber Knife choroby nowotworowej, terapia interferonowa, terapia radiojodem nienowotworowych chorób tarczycy, wszczepienie kardiowertera-defibrylatora, wszczepienie stymulatora resynchronizującego, wszczepienie stymulatora serca (rozrusznika)	1 000 zł	1 000 zł	2 000 zł
Specjalistyczne leczenie choroby nowotworowej chemioterapia, radioterapia choroby nowotworowej, radioterapia Gamma Knife lub Cyber Knife choroby nowotworowej	3 000 zł	5 000 zł	8 000 zł
SKŁADKA MIESIĘCZNA ZA OSOBE	12 zł	17 zł	29 zł

Automatyczna zmiana wariantu nastąpi w rocznicę polisy, po ukończeniu przez ubezpieczonego maksymalnego wieku wskazanego dla danego wariantu.

Karencje w Pakiecie dodatkowym Wsparcie w razie nowotworu: 90 dni na wypadek zdiagnozowania nowotworu złośliwego, zdiagnozowanie nowotworu złośliwego we wczesnym stadium, wystąpienie ciężkiej choroby, specjalistyczne leczenie.



Wsparcie po wypadku

– możesz otrzymać szersze zabezpieczenie finansowe w razie trwałego uszczerbku na zdrowiu albo złamania kości spowodowanego nieszczęśliwym wypadkiem.

PAKIET WSPARCIE PO WYPADKU	WARIANT I	WARIANT II	WARIANT III
Trwały uszczerbek na zdrowiu spowodowany nieszczęśliwym wypadkiem – za 1% trwałego uszczerbku	100 zł (suma ubezpieczenia 10 000 zł)	200 zł (suma ubezpieczenia 20 000 zł)	300 zł (suma ubezpieczenia 30 000 zł)
Złamanie kości spowodowane nieszczęśliwym wypadkiem (wymienione w załączniku do OWU)	odpowiedni % sumy ubezpieczenia (5 000 zł) w zależności od rodzaju złamania	odpowiedni % sumy ubezpieczenia (8 000 zł) w zależności od rodzaju złamania	odpowiedni % sumy ubezpieczenia (10 000 zł) w zależności od rodzaju złamania
SKŁADKA MIESIĘCZNA ZA OSOBE	6 zł	10,50 zł	14,50 zł



Wsparcie dla rodziny

– możesz otrzymać dodatkowe środki finansowe dla bliskich w razie, gdyby Ciebie zabrakło m.in. w wyniku nieszczęśliwego wypadku, wypadku komunikacyjnego albo wypadku w pracy.

PAKIET WSPARCIE DLA RODZINY	WARIANT I	WARIANT II	WARIANT III
Śmierć ubezpieczonego spowodowana nieszczęśliwym wypadkiem*	50 100 zł	100 100 zł	150 100 zł
Śmierć ubezpieczonego spowodowana wypadkiem komunikacyjnym*	100 100 zł	200 100 zł	300 100 zł
Śmierć ubezpieczonego spowodowana wypadkiem w pracy*	100 100 zł	200 100 zł	300 100 zł
Śmierć ubezpieczonego spowodowana wypadkiem komunikacyjnym w pracy*	150 100 zł	300 100 zł	450 100 zł
Śmierć małżonka albo partnera życiowego ubezpieczonego spowodowana nieszczęśliwym wypadkiem	30 000 zł	70 000 zł	100 000 zł
SKŁADKA MIESIĘCZNA ZA OSOBE	5 zł	10 zł	15 zł

*Kwota świadczenia jest skumulowaną wysokością świadczeń, które wynikają z ogólnych warunków ubezpieczenia (OWU) oraz z dodatkowych postanowień do umowy, wypłacaną w razie zajścia danego zdarzenia.

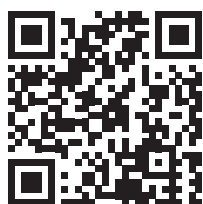


W razie wypadku

– możesz otrzymać dodatkowe środki finansowe dla bliskich w razie, gdyby Ciebie zabrakło m.in. w wyniku nieszczęśliwego wypadku, wypadku komunikacyjnego albo wypadku w pracy oraz w razie uszkodzenia ciała w wyniku wypadków.

PAKIET W RAZIE WYPADKU	WARIANT PODSTAWOWY	WARIANT ROZSZERZONY
1. Śmierć ubezpieczonego*:		
a) wskutek wypadku komunikacyjnego	50 000 zł	100 000 zł
b) wskutek wypadku komunikacyjnego w porze nocnej (22.00–6.00 czasu lokalnego)	50 000 zł	100 000 zł
c) wskutek wypadku komunikacyjnego w pracy	50 000 zł	100 000 zł
d) wskutek wypadku komunikacyjnego z udziałem samochodu ciężarowego	50 000 zł	100 000 zł
e) wskutek pożaru albo zatrucia tlenkiem węgla	50 000 zł	100 000 zł
f) wskutek utonięcia	50 000 zł	100 000 zł
g) wskutek wybuchu gazu	50 000 zł	100 000 zł
h) wskutek porażenia prądem albo uderzenia pioruna	50 000 zł	100 000 zł
i) wskutek uprawiania sportu	50 000 zł	100 000 zł
j) wskutek uprawiania niebezpiecznego sportu	50 000 zł	100 000 zł
k) wskutek uprawiania sportu na kółkach	50 000 zł	100 000 zł
l) wskutek narciarstwa albo snowboardingu	50 000 zł	100 000 zł
2. Śmierć małżonka albo partnera życiowego spowodowana wypadkiem komunikacyjnym	50 000 zł	100 000 zł
3. Uszkodzenie ciała ubezpieczonego:		
a) oparzenie	10 000 zł	20 000 zł
b) trwałe inwalidztwo, spowodowane: <ul style="list-style-type: none"> wypadkiem komunikacyjnym pożarem wybuchem gazu porażeniem prądem albo uderzeniem pioruna 	całkowite – 10 000 zł częściowe – odpowiedni procent sumy ubezpieczenia (10 000 zł) w zależności od rodzaju uszkodzenia ciała – zgodnie z OWU	całkowite – 20 000 zł częściowe – odpowiedni procent sumy ubezpieczenia (20 000 zł) w zależności od rodzaju uszkodzenia ciała – zgodnie z OWU
c) złamanie kości, spowodowane: <ul style="list-style-type: none"> uprawianiem sportu na kółkach uprawianiem joggingu grą w piłkę 	odpowiedni procent sumy ubezpieczenia (10 000 zł) w zależności od rodzaju złamania – zgodnie z OWU	odpowiedni procent sumy ubezpieczenia (20 000 zł) w zależności od rodzaju złamania – zgodnie z OWU
SKŁADKA MIESIĘCZNA	6,50 zł	12 zł

Jeśli do śmierci ubezpieczonego doprowadzą nieszczęśliwe wypadki różnego rodzaju, wymienione w punkcie 1 a)–l), to sumujemy kwoty do wypłaty z ubezpieczenia z tych rodzajów nieszczęśliwego wypadku.



Szczegóły dostępne są w materiałach informacyjnych oraz na stronie:
<https://www.pzu.pl/erbud-industry>
lub po zeskanowaniu QR kodu.

Zakładem ubezpieczeń jest PZU Życie SA. Ten materiał nie jest ofertą w rozumieniu art. 66 Kodeksu cywilnego i ma charakter wyłącznie informacyjny. Szczegółowe informacje o zakresie ubezpieczenia, w tym o wyłączeniach i ograniczeniach odpowiedzialności PZU Życie SA, znajdziesz w aktualnych ogólnych warunkach grupowego ubezpieczenia PZU Na Życie Plus oraz ogólnych warunkach poszczególnych ubezpieczeń dodatkowych, dostępnych na pzu.pl, w naszych oddziałach lub u naszych agentów.

