

FUNDUSZ MODELOWY ZACHOWAWCZY - PLN

KOMENTARZ RYNKOWY ZESPOŁU ZARZĄDZAJĄCYCH:

Trzeci kwartał na globalnych giełdach charakteryzowała wyraźna zmienność. Ostatecznie indeks akcji rynków rozwiniętych (MSCI World) zyskał ponad 6%. Największą niespodziankę sprawiły jednak Chiny, przez co rynki wschodzące całociosowo wypadły lepiej.

Amerykańska giełda zanotowała dwa większe momenty „zawahania”. Najpierw inwestorzy zaczęli wycofywać kapitał ze spółek technologicznych eksponowanych na sztuczną inteligencję. Później dane z amerykańskiego rynku pracy uruchomiły tzw. regułę Sahm, sugerując nadchodzącą recesję w USA co wywołało wyprzedzący spadek akcji. Ostatecznie indeks S&P 500 urosł o 5,53% i osiągnął nowe szczyty.

Pod koniec kwartału świat obiegła informacja o ogłoszeniu przez Chiny działań stymulujących gospodarkę spowodowało dynamiczny wzrost chińskich akcji. Działania chińskich władz wywołały optymizm również w Europie, STOXX Europe 600 osiągnął w okresie 2,24%. Polski WIG w III kwartale spadł o 6,03%. Polskim akcjom ciążył głównie indeks WIG20 (-9,26%), podczas gdy „misie” wykazały się większą odpornością.

Miniony kwartał był korzystny dla rynków obligacji. Zgodnie z oczekiwaniami rynku Fed dokonał pierwszej obniżki na wrześniowym posiedzeniu – tnąc stopy procentowe o 0,50 pp. Poprawa nastrojów na rynku w USA wsparła również obligacje strefy euro. Indeks obligacji rynków rozwiniętych JPMorgan GBI wzrósł o 3,77%, mocno zyskiwały również obligacje rynków wschodzących, indeks JPMorgan EMBI wzrósł o 6,15%. Śladem indeksów globalnych podążył również polski indeks obligacji TBSP, który zyskał 3,26%.

KOMENTARZ DO PORTFELA

Zarządzający z uwagą analizują sytuację makroekonomiczną i geopolityczną na świecie. Utrzymywany jest zdywersyfikowany charakter inwestycji z zamiarem wykorzystania potencjału rynków zagranicznych, zarówno rynków rozwiniętych jak i rozwijających się, w tym Polski.

CEL I STRATEGIA INWESTYCYJNA

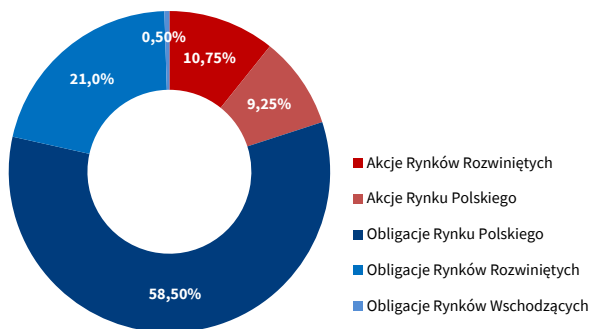
Celem inwestycyjnym Funduszu Modelowego Zachowawczego jest wzrost wartości aktywów w dłuższym horyzoncie czasowym w wyniku wzrostu wartości jednostek lub tytułów uczestnictwa funduszy inwestycyjnych, w jakie są zainwestowane środki, przy akceptacji umiarkowanego ryzyka inwestycyjnego. W ramach realizacji celu inwestycyjnego środki funduszu inwestowane są w jednostki uczestnictwa funduszy inwestycyjnych, a zarządzający podejmuje decyzje dotyczące:

- alokacji między część akcyjną i obligacyjną portfela;
- wyboru konkretnych funduszy do portfela spośród m.in.: TFI Allianz Polska S.A., Generali Investments TFI, Goldman Sachs TFI S.A., TFI PZU, Investors TFI, Franklin Templeton, Schroder Investment Management (Europe), BlackRock (Luxembourg) S.A., Pekao TFI.

Fundusz Modelowy Zachowawczy zakłada inwestowanie:

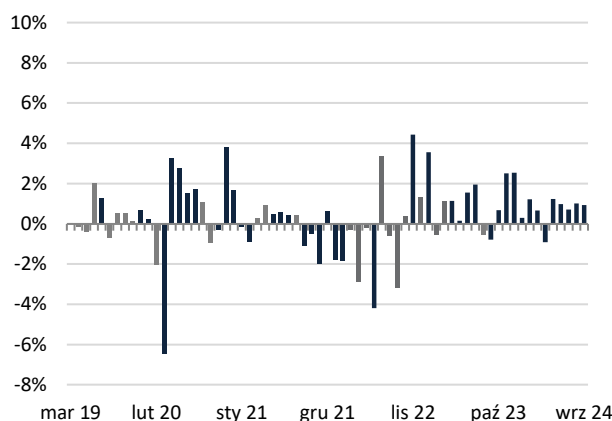
- od 70% do 90% aktywów w jednostki uczestnictwa funduszy inwestycyjnych z kategorii ochrony kapitału, rynku pieniężnego oraz papierów dłużnych,
- od 10% do 30% aktywów w jednostki uczestnictwa funduszy inwestycyjnych z kategorii akcyjne.

STRUKTURA AKTYWÓW FUNDUSZU MODELOWEGO**)



**) geograficzna alokacja aktywów funduszy składowych wyselekcjonowanych przez zarządzających
W skład portfela mogą wchodzić tylko fundusze, do których wpłaty dokonywane są w PLN lub wyceniane są w tej walucie.

MIESIĘCZNA ZMIANA WARTOŚCI UDZIAŁÓW JEDNOSTKOWYCH w okresie 29.03.2019 - 30.09.2024



WYNIKI INWESTYCYJNE (na 30.09.2024)

| 1M | 3M | 6M | 12M | 24M | 36M | YTD | od początku działalności |
|------|------|------|-------|-------|-------|-------|--------------------------|
| 0,9% | 2,7% | 4,0% | 12,4% | 28,7% | 12,3% | 21,2% | 23,2% |

PROFIL RYZYKA I ZYSKU ORAZ REKOMENDOWANY MINIMALNY HORYZONT INWESTYCYJNY



Dokument przygotowany przez TFI PZU SA

*) PZU Życie SA i TFI PZU SA nie prowadzą doradztwa inwestycyjnego i nie ponoszą odpowiedzialności za decyzje Klientów związane z inwestowaniem składek w fundusze modelowe. Udziały jednostkowe funduszy modelowych nie są depozytem bankowym. Inwestycje w funduszu modelowym są obciążone ryzykiem inwestycyjnym, włącznie z możliwością utraty części zainwestowanego kapitału. Dotychczasowe wyniki funduszy modelowych nie stanowią gwarancji przyszłych wyników. Wartość zakupionych udziałów jednostkowych funduszy modelowych może się zmieniać wraz ze zmianą sytuacji na rynkach finansowych. W konsekwencji, dochód z zainwestowanych środków może ulec zwiększeniu lub zmniejszeniu. Oznacza to, że wartość rachunku ubezpieczającego może być niższa od sumy tej części składek, która została ulokowana w funduszu. Ponadto potencjalne korzyści z inwestowania w fundusze modelowe mogą zostać zmniejszone o pobierane podatki i opłaty wynikające z przepisów prawa i ogólnych warunków ubezpieczenia.

