

MATERIAŁ
MARKETINGOWY



Ubezpieczenie na życie i zdrowie dla pracowników
**Akademii Wychowania Fizycznego im. Polskich
Olimpijczyków we Wrocławiu** oraz ich bliskich

EIB



Szanowni Państwo,

w trosce o życie i zdrowie pracowników **Akademii Wychowania Fizycznego im. Polskich Olimpijczyków we Wrocławiu** oraz członków ich rodzin, przygotowaliśmy **nowy program grupowego ubezpieczenia na życie w PZU Życie**. Zachęcamy do zapoznania się z naszą propozycją.

Nowy program ubezpieczenia zacznie obowiązywać od 1 kwietnia 2025 roku. Aby zachować ochronę ubezpieczeniową z poprzedniego programu należy wybrać nowy wariant ubezpieczenia podstawowego na życie oraz wypełnić nową deklarację przystąpienia do ubezpieczenia. Aktualne warunki ubezpieczenia grupowego **wygasną 31 marca 2025 roku.**

Nowy program to:



Pakiet podstawowy

lub



Pakiet podstawowy rozszerzony o W Razie Wypadku

Wybierz jeden wariant z powyższych opcji



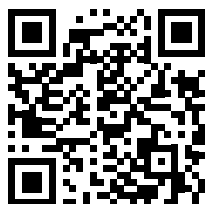
Pakiety dodatkowe:

- Ochrona dla dziecka
- Wsparcie dla rodziny
- Wsparcie w razie nowotworu
- Wsparcie po wypadku

Wybierz dowolne pakiety dodatkowe

Wybierając jeden z wariantów podstawowego ubezpieczenia na życie rozszerzony o pakiet W Razie Wypadku możesz otrzymać wyższe świadczenia m.in.: w razie wypadku w życiu codziennym lub podczas uprawiania sportu, a także w razie śmierci wskutek nieszczęśliwego wypadku.

Poznaj program ubezpieczenia



Oferta dostępna jest również na stronie internetowej:
pzu.pl/awf-wroclaw

Kto może przystąpić?

Propozycja programu ubezpieczenia skierowana jest do:

- pracowników AWF oraz ich małżonków, którzy nie ukończyli 78 roku życia;
- partnerów życiowych i pełnoletnich dzieci pracowników AWF, którzy nie ukończyli 69 lat.

Jak przystąpić do ubezpieczenia?



TRADYCYJNIE

Wypełnij **papierową deklarację przystąpienia do ubezpieczenia** - zaznacz wybrane warianty i dostarcz ją **do 21 marca 2025 r.** do Pani Ewy Bolczak (Dział Spraw Pracowniczych).

lub

ONLINE



Wypełnij **formularz zgłoszeniowy**, a następnie przejdź do rejestracji i przystąp do ubezpieczenia w **serwisie mojePZU**.

Przystępowania on-line jest dwuetapowe:

1 etap – wypełnij formularz zgłoszeniowy

2 etap – przystąp do ubezpieczenia w mojePZU:

www.moje.pzu.pl lub w aplikacji mobilnej.

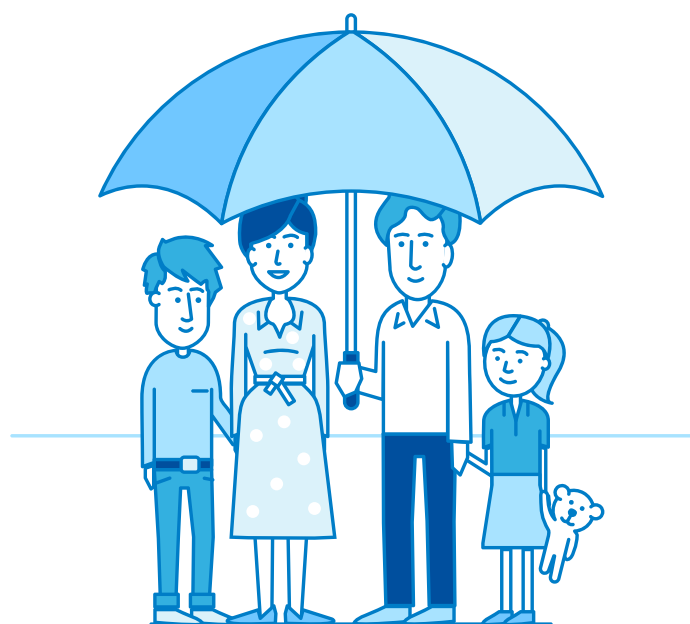
Pełny opis dostępny na str. 12

Deklarację w mojePZU należy wypełnić do 21 marca 2025 r.

Zalety nowego programu

- ✓ Przystępując do ubezpieczenia stajesz się **członkiem klubu PZU Pomoc w Życiu**. Dzięki temu zyskujesz dostęp do atrakcyjnej oferty zniżek i ofert specjalnych. Zakres produktów objętych zniżkami znajdziesz na ostatniej stronie.
- ✓ **Brak karencji na cały zakres ubezpieczenia ochronnego na życie** (warianty 1-4) dla osób przystępujących do nowego programu w ciągu 3 miesięcy od wprowadzenia programu.
- ✓ **Brak oceny medycznej dla małżonków, partnerów życiowych oraz pełnoletnich dzieci**, jeżeli przystąpią do ubezpieczenia w ciągu 3 miesięcy od wprowadzenia programu.
- ✓ Umowa została zwarta na **24 miesiące**.
- ✓ Ubezpieczenie zapewnia zabezpieczenie dla **Twójch bliskich** na wypadek śmierci ubezpieczonego.
- ✓ **Podwyższyliśmy wysokości świadczeń** we wszystkich wariantach ubezpieczenia na życie.
NOWOŚĆ! We wszystkich wariantach ubezpieczenia na życie rozszerzyliśmy ochronę o nowe świadczenia:
 - śmierć dziecka spowodowana nieszczęśliwym wypadkiem,
 - śmierć rodziców lub rodzica małżonka spowodowana nieszczęśliwym wypadkiem-
 - uszkodzenie ciała, nie wymienione w Tabeli uszczerbków na zdrowiu w zakresie podstawowym, o ile jego leczenie objęło co najmniej 2 stacjonarne konsultacje lekarskie -0,5% uszczerbku na zdrowiu.
- ✓ **NOWOŚĆ!** W ramach ubezpieczenia ciężka choroba ubezpieczonego zapewniamy dodatkowe świadczenie na wypadek wystąpienia **nowotworu we wczesnym stadium (tzw. in situ)**.
- ✓ **NOWOŚĆ!** Ponosimy odpowiedzialność za **pobyt w szpitalu do 180 dni** w roku polisowym.
- ✓ Zakres ubezpieczenia obejmuje **610 rodzajów procedur chirurgicznych w podziale na 5 klas**.
- ✓ Zapewniamy ochronę w ramach **leczenia szpitalnego na całym świecie**.
- ✓ Nasza ochrona ubezpieczeniowa działa **24 godziny na dobę, 7 dni w tygodniu**.

- ✓ Wypłacamy świadczenie za każdy dzień pobytu w szpitalu ubezpieczonego, który trwał:
 - min. **1 dzień w przypadku choroby**,
 - min. **1 dzień w razie nieszczęśliwego wypadku**.
- ✓ **NOWOŚĆ!** Rozszerzamy ochronę za **śmierć dziecka bez względu na jego wiek**.
- ✓ **NOWOŚĆ!** Rozszerzenie ochrony za zdarzenia powstałe wskutek **uprawiania sportu rekreacyjnego**, tj.: sportów walki, sportów motorowych i motorowodnych, sportów lotniczych, wspinaczki wysokogórskiej i skałkowej, speleologii, nurkowania ze specjalistycznym sprzętem umożliwiającym oddychanie pod wodą, skoków do wody, skoków na linie (ang. bungee jumping).
- ✓ **NOWOŚĆ!** Obejmujemy odpowiedzialnością **samobójstwa popełnionego po 6 miesiącach** od początku odpowiedzialności.
- ✓ Ponosimy odpowiedzialność za zdarzenia, które zaszły w okresie naszej odpowiedzialności, ale których przyczyna (NW, choroba lub postępowanie diagnostyczno-lecznicze) **miała miejsce przed początkiem odpowiedzialności**, ale w okresie odpowiedzialności z tytułu poprzedniej umowy.
- ✓ Wszystkie sprawy związane z ubezpieczeniem możesz załatwić online – **w serwisie mojePZU**.



Pakiet podstawowy - 4 warianty

W poniższej tabeli prezentujemy propozycję warunków ubezpieczenia oraz wysokość świadczeń za poszczególne zdarzenia. W przypadku części zdarzeń przedstawione kwoty stanowią sumę wartości świadczeń wynikających z dwóch lub więcej ogólnych warunków ubezpieczenia (OWU).

ZAKRES UBEZPIECZENIA	WARIANT 1	WARIANT 2	WARIANT 3	WARIANT 4
Ubezpieczenie dla:	ubezpieczonego podstawowego oraz ubezpieczonego bliskiego: małżonka albo partnera życiowego, pełnoletniego dziecka	ubezpieczonego podstawowego oraz ubezpieczonego bliskiego: małżonka albo partnera życiowego, pełnoletniego dziecka	ubezpieczonego podstawowego oraz ubezpieczonego bliskiego: małżonka albo partnera życiowego, pełnoletniego dziecka	ubezpieczonego podstawowego oraz ubezpieczonego bliskiego: małżonka albo partnera życiowego, pełnoletniego dziecka
WSPARCIE BLISKICH				
• śmierć ubezpieczonego	45 000 zł	45 000 zł	54 000 zł	35 000 zł
• śmierć ubezpieczonego spowodowana nieszczęśliwym wypadkiem	100 500 zł	105 000 zł	120 600 zł	80 000 zł
• śmierć ubezpieczonego spowodowana wypadkiem komunikacyjnym	153 000 zł	157 500 zł	201 600 zł	120 000 zł
• śmierć ubezpieczonego spowodowana wypadkiem w pracy	153 000 zł	157 500 zł	201 600 zł	120 000 zł
• śmierć ubezpieczonego spowodowana wypadkiem komunikacyjnym w pracy	205 500 zł	210 000 zł	282 600 zł	160 000 zł
• śmierć ubezpieczonego spowodowana zawałem serca lub udarem mózgu WSPARCIE	90 000 zł	90 000 zł	108 000 zł	70 000 zł
DLA CIEBIE				
• śmierć małżonka albo partnera życiowego	25 050 zł	25 050 zł	30 060 zł	15 000 zł
• śmierć małżonka albo partnera życiowego spowodowana nieszczęśliwym wypadkiem	39 050 zł	35 050 zł	48 060 zł	25 000 zł
• śmierć dziecka	4 000 zł	4 000 zł	4 800 zł	-
• śmierć dziecka spowodowana nieszczęśliwym wypadkiem NOWOŚĆ!	8 000 zł	8 000 zł	9 600 zł	-
• śmierć rodzica ubezpieczonego lub rodzica małżonka albo partnera życiowego ubezpieczonego	3 200 zł	3 200 zł	3 840 zł	1 000 zł
• śmierć rodzica ubezpieczonego lub rodzica małżonka albo partnera życiowego ubezpieczonego spowodowana nieszczęśliwym wypadkiem NOWOŚĆ!	6 400 zł	6 400 zł	7 680 zł	2 500 zł
• urodzenie dziecka	1 900 zł	-	-	-
• urodzenie dziecka martwego	3 800 zł	-	-	-
WSPARCIE W RAZIE CHOROBY				
• ciężka choroba ubezpieczonego - zakres rozszerzony plus	6 000 zł	6 000 zł	9 000 zł	5 000 zł
• wystąpienie u ubezpieczonego nowotworu złośliwego we wczesnym stadium NOWOŚĆ!	1 500 zł	1 500 zł	2 250 zł	1 250 zł
• ciężka choroba małżonka albo partnera życiowego - zakres podstawowy	3 000 zł	3 000 zł	4 000 zł	3 000 zł
WSPARCIE POSZPITALNE				
• leczenie szpitalne ubezpieczonego:	min. 1-dniowy pobyt wskutek choroby albo min. 1-dniowy pobyt wskutek NW	min. 1-dniowy pobyt wskutek choroby albo min. 1-dniowy pobyt wskutek NW	min. 1-dniowy pobyt wskutek choroby albo min. 1-dniowy pobyt wskutek NW	min. 1-dniowy pobyt wskutek choroby albo min. 1-dniowy pobyt wskutek NW
◦ za dzień pobytu w szpitalu spowodowanego chorobą	80 zł	80 zł	80 zł	50 zł
◦ za dzień pobytu w szpitalu spowodowanego nieszczęśliwym wypadkiem (za pierwsze 14 dni pierwszego pobytu)	200 zł	200 zł	240 zł	200 zł
◦ za dzień pobytu w szpitalu spowodowanego nieszczęśliwym wypadkiem (od 15 dnia pobytu)	80 zł	80 zł	80 zł	50 zł
◦ za dzień pobytu w szpitalu spowodowanego wypadkiem komunikacyjnym (za pierwsze 14 dni pierwszego pobytu)	240 zł	240 zł	320 zł	225 zł
◦ za dzień pobytu w szpitalu spowodowanego wypadkiem w pracy (za pierwsze 14 dni pierwszego pobytu)	240 zł	240 zł	320 zł	225 zł
◦ za dzień pobytu w szpitalu spowodowanego wypadkiem komunikacyjnym w pracy (za pierwsze 14 dni pierwszego pobytu)	280 zł	280 zł	400 zł	250 zł
◦ za dzień pobytu w szpitalu spowodowanego zawałem serca lub udarem mózgu (za pierwsze 14 dni pierwszego pobytu)	200 zł	200 zł	240 zł	150 zł
◦ pobyt na oddziale intensywnej terapii (jednorazowo za cały pobyt)	800 zł	800 zł	800 zł	500 zł

(kontynuacja na kolejnej stronie)

ZAKRES UBEZPIECZENIA	WARIANT 1	WARIANT 2	WARIANT 3	WARIANT 4
◦ za dzień rekonwalescencji - za każdy dzień zwolnienia lekarskiego (maksymalnie za 30 dni po minimum 14-dniowym pobycie w szpitalu)	40 zł	40 zł	40 zł	25 zł
◦ poza terytorium Polski	TAK	TAK	TAK	TAK
• specjalistyczne leczenie ubezpieczonego	6 000 zł	6 000 zł	7 000 zł	2 500 zł
• wykonanie operacji chirurgicznej u ubezpieczonego:	TAK	TAK	TAK	TAK
◦ I klasa	8 000 zł	8 000 zł	10 000 zł	3 000 zł
◦ II klasa	4 000 zł	4 000 zł	5 000 zł	1 500 zł
◦ III klasa	2 400 zł	2 400 zł	3 000 zł	900 zł
◦ IV klasa	800 zł	800 zł	1 000 zł	300 zł
◦ V klasa	400 zł	400 zł	500 zł	150 zł
WSPARCIE POWYPADKOWE				
• całkowita niezdolność do pracy i samodzielnej egzystencji	20 000 zł	20 000 zł	30 000 zł	10 000 zł
• uszczerbek na zdrowiu ubezpieczonego spowodowany nieszczęśliwym wypadkiem	ROZSZERZONY	ROZSZERZONY	ROZSZERZONY	ROZSZERZONY
◦ z opcją wypłaty progresywnej – za 1% uszczerbku na zdrowiu ubezpieczonego, gdy procent ustalonego uszczerbku na zdrowiu w wyniku jednego nieszczęśliwego wypadku wynosi: NOWOŚĆ!	TAK	TAK	TAK	TAK
◦ od 0,5% do 20%	750 zł	900 zł	900 zł	500 zł
◦ powyżej 20% do 40%	1 500 zł	1 800 zł	1 800 zł	1 000 zł
◦ powyżej 40% do 60%	2 250 zł	2 700 zł	2 700 zł	1 500 zł
◦ powyżej 60% do 80%	3 000 zł	3 600 zł	3 600 zł	2 000 zł
◦ powyżej 80% do 100%	3 750 zł	4 500 zł	4 500 zł	2 500 zł
◦ uszkodzenie ciała, nie wymienione w Tabeli uszczerbków na zdrowiu w zakresie podstawowym, o ile jego leczenie objęło co najmniej 2 stacjonarne konsultacje lekarskie – 0,5% uszczerbku na zdrowiu NOWOŚĆ!	375 zł	450 zł	450 zł	250 zł
• uszczerbek na zdrowiu ubezpieczonego spowodowany zawałem serca lub udarem mózgu - za 1 % uszczerbku na zdrowiu	600 zł	600 zł	702 zł	500 zł
INDYWIDUALNA KONTYNUACJA				
• prawo do indywidualnego kontynuowania ubezpieczenia	TAK	TAK	TAK	TAK
SKŁADKA MIESIĘCZNA ZA OSOBĘ	86 zł	83 zł	90 zł	46 zł

* Kwota świadczenia jest skumulowaną wysokością świadczeń wypłacaną zgodnie z ogólnymi warunkami ubezpieczenia (OWU) w razie zajścia danego zdarzenia.

NAZWA UBEZPIECZENIA	WYKAZ CHOROÓB/PROCEDUR MEDYCZNYCH
ciężka choroba ubezpieczonego - zakres rozszerzony plus	anemia aplastyczna (niedokrwistość aplastyczna), bąblowiec mózgu, chirurgiczne leczenie choroby niedokrwiennej serca (by-pass), choroba Creutzfeldta-Jakoba, zator tętnicy płucnej, przewlekła niewydolność nerek, nowotwór złośliwy, kleszczowe zapalenie mózgu, ropień mózgu, sepsa (posocznica), tężec, udar mózgu z trwałym ubytkiem neurologicznym, wścieklizna, zakażenie wirusem HIV w wyniku transfuzji, zakażenie wirusem HIV zawodowe, zawał serca, zgorzel gazowa, neuroborelioza, chirurgiczne leczenie choroby aorty brzusznej, chirurgiczne leczenie choroby aorty piersiowej, gruźlica, schyłkowa niewydolność wątroby, utrata kończyny, całkowita utrata słuchu w obydwu uszach, chirurgiczne leczenie zastawkowej wady serca, choroba neuronu ruchowego (stwardnienie zanikowe boczne), choroba Huntingtona, bakteryjne zapalenie mózgu lub opon mózgowo-rdzeniowych, zakażona martwica trzustki, bakteryjne zapalenie wsierdza, stwardnienie rozsiane, ciężkie oparzenie, transplantacja, całkowita utrata wzroku w obydwu oczach, niezłośliwy guz mózgu, choroba Parkinsona.
ciężka choroba małżonka albo partnera życiowego - zakres podstawowy	anemia aplastyczna (niedokrwistość aplastyczna), bąblowiec mózgu, chirurgiczne leczenie choroby niedokrwiennej serca (by-pass), choroba Creutzfeldta-Jakoba, zator tętnicy płucnej, przewlekła niewydolność nerek, nowotwór złośliwy, kleszczowe zapalenie mózgu, ropień mózgu, sepsa (posocznica), tężec, udar mózgu z trwałym ubytkiem neurologicznym, wścieklizna, zakażenie wirusem HIV w wyniku transfuzji, zakażenie wirusem HIV zawodowe, zawał serca, zgorzel gazowa.
specjalistyczne leczenie ubezpieczonego	ablacja, chemioterapia, dializoterapia, radioterapia choroby nowotworowej, radioterapia Gamma Knife lub Cyber Knife choroby nowotworowej, terapia interferonowa, terapia radiojodem nienowotworowych chorób tarczycy, wszczepienie kardiowertera-defibrylatora, wszczepienie stimulatora resynchronizującego, wszczepienie stimulatora serca (rozrusznika).

Ubezpieczenie podstawowe rozszerzone o Pakiet W Razie Wypadku

Dla lepszego zaprezentowania, jak wybór pakietu dodatkowego W Razie Wypadku wpływa na zwiększenie wysokości świadczeń - zaprezentowane w tabeli. Do wysokości świadczeń z wariantów podstawowych dodaliśmy świadczenia możliwe do uzyskania w przypadku wyboru ubezpieczenia podstawowego rozszerzonego o pakiet W Razie Wypadku.

Pakiet dodatkowy W razie Wypadku to ubezpieczenie dedykowane wszystkim tym, którzy chcą w większym stopniu zabezpieczyć swoje życie przed skutkami nieszczęśliwych wypadków. Dla Klientów wybierających warianty rozszerzone o ten taktet zostaną zwiększone świadczenia, związane z następującymi zdarzeniami:

- ✓ Śmierć ubezpieczonego w wyniku różnych nieszczęśliwych wypadków np. utonięcia, wybuchu gazu, wypadku komunikacyjnego w porze nocnej, uprawiania narciarstwa lub snowboardu lub uprawiania sportu na kółkach.
- ✓ Śmierć małżonka lub partnera ubezpieczonego w wyniku wypadku komunikacyjnego,
- ✓ Uszkodzenie ciała ubezpieczonego w wyniku nieszczęśliwego wypadku polegającym na oparzeniu, trwałym inwalidztwie spowodowanym wypadkiem komunikacyjnym, pożarem, wybuchem gazu, porażeniem prądem albo uderzeniem pioruna lub złamaniu kości w czasie uprawiania sportu na kółkach, uprawiania joggingu albo grą w piłkę.

Ubezpieczenie podstawowe rozszerzone o pakiet W Razie Wypadku - składka dodatkowa 12,00 zł				
ZAKRES UBEZPIECZENIA	Wariant 1 + W Razie Wypadku II	Wariant 2 + W Razie Wypadku II	Wariant 3 + W Razie Wypadku II	Wariant 4 + W Razie Wypadku II
Ubezpieczenie dla:	ubezpieczonego podstawowego oraz ubezpieczonego bliskiego: małżonka albo partnera życiowego, pełnoletniego dziecka	ubezpieczonego podstawowego oraz ubezpieczonego bliskiego: małżonka albo partnera życiowego, pełnoletniego dziecka	ubezpieczonego podstawowego oraz ubezpieczonego bliskiego: małżonka albo partnera życiowego, pełnoletniego dziecka	ubezpieczonego podstawowego oraz ubezpieczonego bliskiego: małżonka albo partnera życiowego, pełnoletniego dziecka
WSPARCIE BLISKICH				
• śmierć ubezpieczonego	45 100 zł	45 100 zł	54 100 zł	35 100 zł
• śmierć ubezpieczonego spowodowana wypadkiem komunikacyjnym w pracy z udziałem samochodu ciężarowego w porze nocnej (22.00-6.00 czasu lokalnego)	605 600 zł	610 100 zł	682 700 zł	560 100 zł
• śmierć ubezpieczonego spowodowana wypadkiem komunikacyjnym w pracy w porze nocnej (22:00-6:00 czasu lokalnego)	505 600 zł	510 100 zł	582 700 zł	460 100 zł
• śmierć ubezpieczonego spowodowana wypadkiem komunikacyjnym w pracy z udziałem samochodu ciężarowego	505 600 zł	510 100 zł	582 700 zł	460 100 zł
• śmierć ubezpieczonego spowodowana wypadkiem komunikacyjnym z udziałem samochodu ciężarowego w porze nocnej (22.00-6.00 czasu lokalnego)	453 100 zł	457 600 zł	501 700 zł	420 100 zł
• śmierć ubezpieczonego spowodowana wypadkiem komunikacyjnym w porze nocnej (22.00-6.00 czasu lokalnego)	353 100 zł	357 600 zł	401 700 zł	320 100 zł
• śmierć ubezpieczonego spowodowana wypadkiem komunikacyjnym w pracy	405 600 zł	410 100 zł	482 700 zł	360 100 zł
• śmierć ubezpieczonego spowodowana wypadkiem komunikacyjnym z udziałem samochodu ciężarowego	353 100 zł	357 600 zł	401 700 zł	320 100 zł
• śmierć ubezpieczonego spowodowana wypadkiem komunikacyjnym	253 100 zł	257 600 zł	301 700 zł	220 100 zł
• śmierć ubezpieczonego spowodowana wypadkiem w pracy	153 100 zł	157 600 zł	201 700 zł	120 100 zł
• śmierć ubezpieczonego spowodowana pożarem albo zatruciem tlenkiem węgla	200 600 zł	205 100 zł	220 700 zł	180 100 zł
• śmierć ubezpieczonego spowodowana utonięciem	200 600 zł	205 100 zł	220 700 zł	180 100 zł
• śmierć ubezpieczonego spowodowana wybuchem gazu	200 600 zł	205 100 zł	220 700 zł	180 100 zł
• śmierć ubezpieczonego spowodowana porażeniem prądem albo uderzeniem pioruna	200 600 zł	205 100 zł	220 700 zł	180 100 zł
• śmierć ubezpieczonego spowodowana uprawianiem sportu	200 600 zł	205 100 zł	220 700 zł	180 100 zł
• śmierć ubezpieczonego spowodowana uprawianiem niebezpiecznego sportu	300 600 zł	305 100 zł	320 700 zł	280 100 zł
• śmierć ubezpieczonego spowodowana uprawianiem sportu na kółkach	300 600 zł	305 100 zł	320 700 zł	280 100 zł
• śmierć ubezpieczonego spowodowana uprawianiem narciarstwa albo snowboardu	400 600 zł	405 100 zł	420 700 zł	380 100 zł
• śmierć ubezpieczonego spowodowana nieszczęśliwym wypadkiem	100 600 zł	105 100 zł	120 700 zł	80 100 zł
• śmierć ubezpieczonego spowodowana zawałem serca lub udarem mózgu	90 100 zł	90 100 zł	108 100 zł	70 100 zł
WSPARCIE DLA CIEBIE				
• śmierć małżonka albo partnera życiowego	25 050 zł	25 050 zł	30 060 zł	15 000 zł
• śmierć małżonka albo partnera życiowego spowodowana nieszczęśliwym wypadkiem	39 050 zł	35 050 zł	48 060 zł	25 000 zł
• śmierć małżonka albo partnera życiowego spowodowana wypadkiem komunikacyjnym	139 050 zł	135 050 zł	148 060 zł	125 000 zł
• śmierć dziecka	4 000 zł	4 000 zł	4 800 zł	--
• śmierć dziecka spowodowana nieszczęśliwym wypadkiem	8 000 zł	8 000 zł	9 600 zł	--
• śmierć rodzica ubezpieczonego lub rodzica małżonka albo partnera życiowego ubezpieczonego	3 200 zł	3 200 zł	3 840 zł	1 000 zł
• śmierć rodzica ubezpieczonego lub rodzica małżonka albo partnera życiowego ubezpieczonego spowodowana nieszczęśliwym wypadkiem	6 400 zł	6 400 zł	7 680 zł	2 500 zł
• urodzenie dziecka	1 900 zł	--	--	--
• urodzenie martwego dziecka	3 800 zł	--	--	--
WSPARCIE W RAZIE CHOROBY				
• ciężka choroba ubezpieczonego - zakres rozszerzony plus	6 000 zł	6 000 zł	9 000 zł	5 000 zł
• wystąpienie u ubezpieczonego nowotworu złośliwego we wczesnym stadium	1 500 zł	1 500 zł	2 250 zł	1 250 zł
• ciężka choroba małżonka albo partnera życiowego - zakres podstawowy	3 000 zł	3 000 zł	4 000 zł	3 000 zł

(kontynuacja na kolejnej stronie)

ZAKRES UBEZPIECZENIA	Ubezpieczenie podstawowego rozszerzone o pakiet W Razie Wypadku - składka dodatkowa 12,00 zł			
	Wariant 1 + W Razie Wypadku II	Wariant 2 + W Razie Wypadku II	Wariant 3 + W Razie Wypadku II	Wariant 4 + W Razie Wypadku II
WSPARCIE POSZPITALNE				
• leczenie szpitalne ubezpieczonego:				
◦ za dzień pobytu w szpitalu spowodowanego chorobą	80,00 zł	80,00 zł	80,00 zł	50,00 zł
◦ za dzień pobytu w szpitalu spowodowanego nieszczęśliwym wypadkiem (za pierwsze 14 dni pierwszego pobytu)	200,00 zł	200,00 zł	240,00 zł	200,00 zł
◦ za dzień pobytu w szpitalu spowodowanego nieszczęśliwym wypadkiem (od 15 dnia pobytu)	80,00 zł	80,00 zł	80,00 zł	50,00 zł
◦ za dzień pobytu w szpitalu spowodowanego wypadkiem komunikacyjnym (za pierwsze 14 dni pierwszego pobytu)	240,00 zł	240,00 zł	320,00 zł	225,00 zł
◦ za dzień pobytu w szpitalu spowodowanego wypadkiem w pracy (za pierwsze 14 dni pierwszego pobytu)	240,00 zł	240,00 zł	320,00 zł	225,00 zł
◦ za dzień pobytu w szpitalu spowodowanego wypadkiem komunikacyjnym w pracy (za pierwsze 14 dni pierwszego pobytu)	280,00 zł	280,00 zł	400,00 zł	250,00 zł
◦ za dzień pobytu w szpitalu spowodowanego zawałem serca lub udarem mózgu (za pierwsze 14 dni pierwszego pobytu)	200,00 zł	200,00 zł	240,00 zł	150,00 zł
◦ pobyt na oddziale intensywnej terapii (jednorazowo za cały pobyt)	800,00 zł	800,00 zł	800,00 zł	500,00 zł
◦ za dzień rekonwalescencji - za każdy dzień zwolnienia lekarskiego (maksymalnie za 30 dni po minimum 14-dniowym pobycie w szpitalu)	40,00 zł	40,00 zł	40,00 zł	25,00 zł
◦ poza terytorium Polski	TAK	TAK	TAK	TAK
• specjalistyczne leczenie ubezpieczonego	6 000 zł	6 000 zł	7 000 zł	2 500 zł
• wykonanie operacji chirurgicznej u ubezpieczonego:				
◦ I klasa	8 000,00 zł	8 000,00 zł	10 000,00 zł	3 000,00 zł
◦ II klasa	4 000,00 zł	4 000,00 zł	5 000,00 zł	1 500,00 zł
◦ III klasa	2 400,00 zł	2 400,00 zł	3 000,00 zł	900,00 zł
◦ IV klasa	800,00 zł	800,00 zł	1 000,00 zł	300,00 zł
◦ V klasa	400,00 zł	400,00 zł	500,00 zł	150,00 zł
WSPARCIE POWYPADKOWE				
• całkowita niezdolność do pracy i samodzielnej egzystencji	20 000 zł	20 000 zł	30 000 zł	10 000 zł
• uszczerbek na zdrowiu ubezpieczonego spowodowany nieszczęśliwym wypadkiem	ROZSZERZONY	ROZSZERZONY	ROZSZERZONY	ROZSZERZONY
◦ z opcją wypłaty progresywnej – za 1% uszczerbku na zdrowiu ubezpieczonego, gdy procent ustalonego uszczerbku na zdrowiu w wyniku jednego nieszczęśliwego wypadku wynosi:	TAK	TAK	TAK	TAK
◦ od 0,5% do 20%	750,00 zł	900,00 zł	900,00 zł	500,00 zł
◦ powyżej 20% do 40%	1 500,00 zł	1 800,00 zł	1 800,00 zł	1 000,00 zł
◦ powyżej 40% do 60%	2 250,00 zł	2 700,00 zł	2 700,00 zł	1 500,00 zł
◦ powyżej 60% do 80%	3 000,00 zł	3 600,00 zł	3 600,00 zł	2 000,00 zł
◦ powyżej 80% do 100%	3 750,00 zł	4 500,00 zł	4 500,00 zł	2 500,00 zł
◦ uszkodzenie ciała, nie wymienione w Tabeli uszczerbków na zdrowiu w zakresie podstawowym, o ile jego leczenie objęło co najmniej 2 stacjonarne konsultacje lekarskie – 0,5% uszczerbku na zdrowiu	375,00 zł	450,00 zł	450,00 zł	250,00 zł
• uszczerbek na zdrowiu ubezpieczonego spowodowany zawałem serca lub udarem mózgu - za 1 % uszczerbku na zdrowiu	600,00 zł	600,00 zł	702,00 zł	500,00 zł
• oparzenie spowodowane nieszczęśliwym wypadkiem	20 000 zł	20 000 zł	20 000 zł	20 000 zł
• trwale inwalidztwo, spowodowane: wypadkiem komunikacyjnym, pożarem, wybuchem gazu, porażeniem prądem albo uderzeniem pioruna	całkowite - 20 000 zł częściowe - odpowiedni % z 20 000 zł			
• złamanie kości, spowodowane uprawianiem sportu na kółkach, uprawianiem joggingu, grą w piłkę	odpowiedni % z 20 000 zł			
INDYWIDUALNA KONTYNUACJA				
• prawo do indywidualnego kontynuowania ubezpieczenia	TAK	TAK	TAK	TAK
SKŁADKA MIESIĘCZNA ZA OSOBĘ	98,00 zł	95,00 zł	102,00 zł	58,00 zł

Gdy masz wsparcie, wszystko wygląda lepiej

DODATKOWE GRUPOWE UBEZPIECZENIE NA WYPADEK USZCZERBKU NA ZDROWIU UBEZPIECZONEGO SPOWODOWANEGO NIESZCZĘŚLIWYM WYPADKIEM



Jak działa ubezpieczenie

Wyplacimy pieniądze, jeśli w wyniku nieszczęśliwego wypadku doznasz uszczerbku na zdrowiu, np.:

- **zwichniesz nadgarstek**, np. podczas upadku,
- **złamiesz kość śródstopia**, np. podczas gry w piłkę,
- **złamiesz rękę albo uszkodzisz staw kolanowy**, np. w wyniku upadku z drabiny,
- **złamiesz obojczyk**, np. w wyniku upadku na rowerze,
- **skręcisz kostkę (staw skokowy)**, np. podczas upadku na oblodzonym chodniku.

Dlaczego warto

- **Ubezpieczenie obejmuje aż 728 rodzajów uszczerbku na zdrowiu (to jeden z najszerszych zakresów na rynku).**
- Możemy wypłacić świadczenie również **w razie nieszczęśliwego wypadku, który nie spowodował uszczerbku**, jeśli leczenie po tym wypadku obejmowało co najmniej dwie stacjonarne konsultacje lekarskie.
- Nasze ubezpieczenie **działa na całym świecie.**
- Możesz także rozszerzyć ubezpieczenie o **opcję wypłaty progresywnej** – w razie uszczerbku na zdrowiu **większego niż 20%, pomnożymy wysokość** Twojego odszkodowania przez współczynnik progresji (zgodnie z tabelą progresji w OWU). Świadczenie może wzrosnąć nawet 5-krotnie.

Potrzebny Ci spokój, gdy mierzysz się z chorobą

DODATKOWE GRUPOWE UBEZPIECZENIE NA WYPADEK USZCZERBKU NA ZDROWIU UBEZPIECZONEGO SPOWODOWANEGO ZAWAŁEM SERCA LUB UDAREM MÓZGU

Jak działa ubezpieczenie

Wyplacimy Ci świadczenie, **jeśli w wyniku zawału serca dojdzie do uszkodzenia serca (z zaburzeniami kurczliwości lub bez).**

Możesz otrzymać świadczenie, **jeśli w wyniku udaru mózgu doznasz uszczerbku na zdrowiu**, np.:

- niedowładu albo porażenia kończyn górnych lub dolnych,
- zaburzeń mowy,
- padaczki,
- uszkodzenia nerwu twarzewego (np. będziesz mieć opadnięty kącik ust lub oka).

Pieniądze z ubezpieczenia możesz przeznaczyć na dowolny cel, np. na:

- **dotatkowe konsultacje lekarskie i rehabilitację**, które mogą przyspieszyć powrót do zdrowia,
- **przystosowanie mieszkania** do potrzeb osoby po udarze lub zawałe,
- **opiekę specjalistyczną.**



Dlaczego warto

- ✓ Ubezpieczenie obejmuje aż **82 rodzaje uszczerbku na zdrowiu spowodowane zawałem serca lub udarem mózgu.**
- ✓ Możesz otrzymać świadczenie jeszcze przed zakończeniem leczenia. Uszczerbek na zdrowiu po zawałe serca ocenimy nie wcześniej niż po **3 miesiącach od jego wystąpienia**, a uszczerbek na zdrowiu po udarze mózgu – po **6 miesiącach od jego wystąpienia.**
- ✓ Nasze ubezpieczenie **działa na całym świecie.**
- ✓ **Uprościliśmy zapisy w ogólnych warunkach ubezpieczenia**, tak aby były zgodne z terminologią medyczną używaną na oddziałach kardiologicznych i neurologicznych.

Ochrona na wypadek nowotworu złośliwego we wczesnym stadium

Zadbaj o większe wsparcie na wypadek nieprzewidzianych zdarzeń. Rozszerz ubezpieczenie grupowe o wsparcie finansowe w razie zdiagnozowania nowotworu w stadium przedinwazyjnym lub we wczesnej fazie inwazji. Dodatkowa ochrona jest dostępna dla ubezpieczonego i jego małżonka albo partnera życiowego.



Nasze ubezpieczenie działa w razie:

- ✓ pierwszego przypadku zdiagnozowania jednego z nowotworów złośliwych (m.in. sutka, układu oddechowego, przewodu pokarmowego i narządów płciowych), rozpoznanych w stadium przedinwazyjnym (tzw. in situ), czyli w bardzo wczesnej fazie jego rozwoju,
- ✓ pierwszego przypadku zdiagnozowania jednego z nowotworów złośliwych (np. brodawkowego tarczycy, szyjki macicy, prostaty, czerniaka skóry), rozpoznanych we wczesnej fazie inwazji, czyli we wczesnym okresie rozwoju.

Dlaczego warto wybrać dodatkową ochronę



W razie zdiagnozowania nowotworu złośliwego we wczesnym stadium wypłacimy Ci środki, które możesz przeznaczyć na dowolny cel, np. na dodatkowe konsultacje lekarskie czy badania kontrolne.



Ubezpieczenie działa na całym świecie.

Nie bój się badań profilaktycznych. Wcześnie zdiagnozowany nowotwór złośliwy można skutecznie leczyć, dlatego tak ważne są badania profilaktyczne. Nasze ubezpieczenie może być wsparciem finansowym, w przypadku zdiagnozowania nowotworu złośliwego we wczesnym stadium.

Pakiety dodatkowe

Poznaj nasze pakiety dodatkowe, dzięki którym można uzyskać jeszcze szerszą ochronę na wypadek nieprzewidzianych zdarzeń.

Warunkiem przystąpienia do pakietów jest wybór jednego z wariantów ubezpieczenia na życie. Jeśli wystąpi zdarzenie objęte ochroną z polisy podstawowej i pakietu dodatkowego, otrzymasz wypłatę świadczenia z obu polis.





Pakiet dodatkowy Ochrona dla dziecka

Dodatkowe zabezpieczenie na wypadek problemów zdrowotnych dzieci – rozszerzenie ochrony ubezpieczeniowej o świadczenia związane z nieszczęśliwym wypadkiem i ciężką chorobą dziecka pracownika.

W razie uszczerbku na zdrowiu albo ciężkiej choroby dziecka (np. nowotworu złośliwego, neuroboreliozy, sepsy) rodzic otrzyma środki, które może przeznaczyć na dowolny cel, np. na dodatkowe konsultacje lekarskie. Jeśli dziecko trafi do szpitala z powodu wypadku lub choroby, rodzic otrzyma świadczenie za każdy dzień jego hospitalizacji. Środki te mogą np. pomóc pokryć koszty dojazdów do szpitala.

ZAKRES UBEZPIECZENIA	WARIANT I	WARIANT II	WARIANT III
Wystąpienie ciężkiej choroby dziecka 26 jednostek chorobowych	5 000 zł	5 000 zł	10 000 zł
Leczenie szpitalne dziecka			
• za dzień pobytu w szpitalu spowodowanego chorobą (pobyt musi trwać min. 4 dni)	–	25 zł	50 zł
• za dzień pobytu w szpitalu spowodowanego nieszczęśliwym wypadkiem (za pierwsze 14 dni pierwszego pobytu, pobyt musi trwać min. 4 dni)	–	50 zł	100 zł
• za dzień pobytu w szpitalu spowodowanego nieszczęśliwym wypadkiem (od 15. dnia pierwszego pobytu)	–	25 zł	50 zł
Uszczerbek na zdrowiu dziecka spowodowany nieszczęśliwym wypadkiem	odpowiedni procent sumy ubezpieczenia (5 000 zł) w zależności od rodzaju uszczerbku – zgodnie z OWU	odpowiedni procent sumy ubezpieczenia (10 000 zł) w zależności od rodzaju uszczerbku – zgodnie z OWU	odpowiedni procent sumy ubezpieczenia (10 000 zł) w zależności od rodzaju uszczerbku – zgodnie z OWU
Śmierć dziecka	10 000 zł	10 000 zł	10 000 zł
SKŁADKA MIESIĘCZNA ZA WSZYSTKIE DZIECI UBEZPIECZONEGO	10 zł	16 zł	24 zł

Składka za wybrany wariant zawiera opłatę za świadczenie z tytułu śmierci ubezpieczonego – 0,25 zł miesięcznie (suma ubezpieczenia = 100 zł).



Pakiet Wsparcie dla rodziny

Dodatkowe zabezpieczenie finansowe rodziny w razie śmierci pracownika lub małżonka/partnera życiowego pracownika spowodowane nieszczęśliwym wypadkiem. Możesz otrzymać dodatkowe środki finansowe dla bliskich w razie, gdyby jego zabrakło m.in. w wyniku nieszczęśliwego wypadku, wypadku komunikacyjnego albo wypadku w pracy.

ZAKRES UBEZPIECZENIA	WARIANT I	WARIANT II	WARIANT III
Śmierć ubezpieczonego spowodowana nieszczęśliwym wypadkiem*	50 100 zł	100 100 zł	150 100 zł
Śmierć ubezpieczonego spowodowana wypadkiem komunikacyjnym*	100 100 zł	200 100 zł	300 100 zł
Śmierć ubezpieczonego spowodowana wypadkiem w pracy*	100 100 zł	200 100 zł	300 100 zł
Śmierć ubezpieczonego spowodowana wypadkiem komunikacyjnym w pracy*	150 100 zł	300 100 zł	450 100 zł
Śmierć małżonka albo partnera życiowego ubezpieczonego spowodowana nieszczęśliwym wypadkiem	30 000 zł	70 000 zł	100 000 zł
SKŁADKA MIESIĘCZNA ZA OSOBĘ	5 zł	10 zł	15 zł

* Kwota świadczenia jest skumulowaną wysokością świadczeń, które wynikają z ogólnych warunków ubezpieczenia (OWU) oraz z dodatkowych postanowień do umowy, wypłacaną w razie zajścia danego zdarzenia.

Składka za wybrany wariant zawiera opłatę za świadczenie z tytułu śmierci ubezpieczonego – 0,25 zł miesięcznie (suma ubezpieczenia = 100 zł).



Pakiet Wsparcie w razie nowotworu

W razie zdiagnozowania nowotworu złośliwego otrzymasz środki, które może przeznaczyć na dowolny cel, np. na dodatkowe konsultacje lekarskie czy nierefundowaną terapię farmakologiczną.

Karencje w pakiecie dodatkowym Wsparcie na wypadek nowotworu:

- **90 dni:** zdiagnozowanie nowotworu złośliwego, zdiagnozowanie nowotworu złośliwego we wczesnym stadium, wystąpienie ciężkiej choroby, specjalistyczne leczenie,
- **6 miesięcy:** śmierć ubezpieczonego.

ZAKRES UBEZPIECZENIA	WARIANT I	WARIANT II	WARIANT SKUMULOWANY (WARIANT I + WARIANT II)
Zdiagnozowanie nowotworu złośliwego:			
• do 45. roku życia	26 000 zł	42 000 zł	68 000 zł
• od 46. do 55. roku życia	11 000 zł	18 000 zł	29 000 zł
• od 56. do 70. roku życia	4 000 zł	6 000 zł	10 000 zł
Zdiagnozowanie nowotworu złośliwego we wczesnym stadium	600 zł	1 000 zł	1 600 zł
Wystąpienie ciężkiej choroby – zawał serca, udar mózgu z trwałym uszczerbkiem neurologicznym, chirurgiczne leczenie choroby niedokrwiennej serca (by-pass), choroba Creutzfeldta-Jakoba, zator tętnicy płucnej, przewlekła niewydolność nerek, kleszczowe zapalenie mózgu, sepsa (posocznica), tężec, wścieklizna, anemia aplastyczna, bąblowiec mózgu, ropień mózgu, zakażenie wirusem HIV w wyniku transfuzji, zakażenie wirusem HIV zawodowe, zgorzel gazowa	1 000 zł	1 000 zł	2 000 zł
Specjalistyczne leczenie – chemioterapia, radioterapia, radioterapia Gamma Knife lub Cyber Knife	4 000 zł	6 000 zł	10 000 zł
Specjalistyczne leczenie – ablacja, dializoterapia, terapia interferonowa, terapia radiojodem nienowotworowych chorób tarczycy, wszczepienie kardiowertera-defibrylatora, wszczepienie stymulatora serca (rozrusznika), wszczepienie stymulatora resynchronizującego	1 000 zł	1 000 zł	2 000 zł
SKŁADKA MIESIĘCZNA ZA OSOBE	12 zł	17 zł	29 zł

Składka za wybrany wariant zawiera opłatę za świadczenie z tytułu śmierci ubezpieczonego – 0,25 zł miesięcznie (suma ubezpieczenia = 100 zł). Automatyczna zmiana wariantu nastąpi w rocznicę polisy, po ukończeniu przez ubezpieczonego maksymalnego wieku wskazanego dla danego wariantu.



Pakiet Wsparcie po wypadku

Szersze zabezpieczenie finansowe w razie trwałego uszczerbku na zdrowiu albo złamania kości spowodowanego nieszczęśliwym wypadkiem.

Wybierz jeden z trzech wariantów pakietu:

ZAKRES UBEZPIECZENIA	WARIANT I	WARIANT II	WARIANT III
Trwały uszczerbek na zdrowiu spowodowany nieszczęśliwym wypadkiem – za 1% trwałego uszczerbku	100 zł (suma ubezpieczenia 10 000 zł)	200 zł (suma ubezpieczenia 20 000 zł)	300 zł (suma ubezpieczenia 30 000 zł)
Złamanie kości spowodowane nieszczęśliwym wypadkiem (wymienione w załączniku do OWU)	odpowiedni % sumy ubezpieczenia (5 000 zł) w zależności od rodzaju złamania	odpowiedni % sumy ubezpieczenia (8 000 zł) w zależności od rodzaju złamania	odpowiedni % sumy ubezpieczenia (10 000 zł) w zależności od rodzaju złamania
SKŁADKA MIESIĘCZNA ZA OSOBE	6 zł	10,50 zł	14,50 zł

Składka za wybrany wariant zawiera opłatę za świadczenie z tytułu śmierci ubezpieczonego – 0,25 zł miesięcznie (suma ubezpieczenia = 100 zł).

Przystąpienie online. Jak przystąpić przez mojePZU?

Jeśli nie masz konta w mojePZU - załóż je

- 1 Wejdź na stronę moje.pzu.pl.
- 2 Podaj niezbędne dane: imię, nazwisko, numer PESEL.
- 3 Wybierz **metodę potwierdzenia** swojej tożsamości.
- 4 Uzupełnij **dane kontaktowe i oświadczenia**.
- 5 **Wpisz kod i zakończ rejestrację**.

I ETAP

Wypełnij formularz zgłoszeniowy

na stronie: pzu.pl/awf-wroclaw

Twoje dane są nam potrzebne, aby wysłać do Ciebie ofertę ubezpieczenia.

II ETAP

Kliknij w link, który otrzymałeś na podany adres e-mailowy i **wypełnij online deklarację przystąpienia do ubezpieczenia**.



6 KROKÓW - jak przystąpić do ubezpieczenia przez mojePZU

1 Po zalogowaniu, kliknij w ikonę ubezpieczenia grupowego znajdującą się w prawym górnym rogu ekranu. Zapoznaj się z dostępnymi wariantami ubezpieczenia porównując zakres i rodzaj świadczeń w tabeli. Po wybraniu interesującego Cię pakietu, kliknij „**Wybierz**” na dole wybranej kolumny. Jeżeli są dostępne, możesz dokupić do polisy dodatkowe świadczenia. Po skompletowaniu polisy możesz sprawdzić zakres wybranego ubezpieczenia oraz składkę miesięczną. Następnie kliknij „**Dalej**”.

2 **Możesz wskazać uposażonych**, którzy otrzymają świadczenie w przypadku Twojej śmierci. Pamiętaj, że suma świadczeń musi wynosić 100%. Jeżeli nie jesteś w związku małżeńskim, możesz wskazać partnera życiowego. Przy wypłacie świadczeń będzie traktowany jak mąż/zona.

WAŻNE

Jeżeli wskażesz partnera życiowego, otrzyma on prośbę o potwierdzenie swojej roli w jego koncie. Dopiero po potwierdzeniu, Twoja deklaracja będzie gotowa do wysłania do zakładu pracy.

3 Sprawdź czy poprawnie wprowadziłeś wszystkie dane oraz zaznacz wymagane zgody. Jeżeli jesteś jedynym ubezpieczonym, to po kliknięciu „**Wyślij do zakładu pracy**” Twoja deklaracja zostanie wysłana do weryfikacji przez osobę obsługującą ubezpieczenia w Twoim miejscu pracy.

4 Jeżeli wskazałeś partnera życiowego, to po kliknięciu „**Wyślij do podpisu**” deklaracja zostanie zapisana na Twoim koncie. Po tym jak Twój partner życiowy potwierdzi swoją rolę, deklaracja zmieni status na gotową do wysłania do zakładu pracy.

5 Jeżeli chcesz, **możesz udostępnić ofertę** współmałżonkowi i pełnoletnim dzieciom.

6 Udzielenie pisemnej zgody na potrącenie składki z wynagrodzenia: "**Zgoda na potrącenie składki z wynagrodzenia**". Wpisz swoje dane oraz dane twojego pracodawcy. Podpisany dokument prześlij do **Działu Płat w terminie do 21 marca 2025 r.**

Klub PZU Pomoc w Życiu – cała rodzina w dobrych rękach

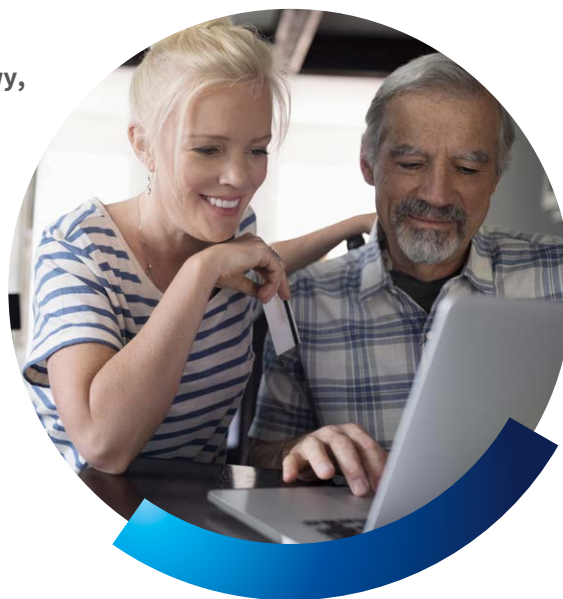
Klub PZU Pomoc w Życiu to bezpłatny program lojalnościowy, który zapewnia wiele korzyści:

- rabaty na produkty i usługi naszych partnerów i zniżki na produkty znanych marek,
- tzw. Usługę na życzenie – przydatną w różnych życiowych.

Przykładowe oferty: rabaty na sprzęt elektroniczny, ubrania, kosmetyki czy noclegi w hotelach, zniżka na ubezpieczenie turystyczne, specjalna oferta ubezpieczenia następstw nieszczęśliwych wypadków (NNW).

W Klubie PZU Pomoc w Życiu możesz korzystać bez ograniczeń z Usługi na życzenie. Zapewnia ona szybkie wsparcie w codziennych sprawach. Pomożemy zorganizować m.in.:

- holowanie auta albo jego wynajem,
- pomoc fachowca (np. hydraulika, elektryka),
- wyjazd na wakacje (rezerwacja hotelu, wycieczki, biletów na podróż itp.).



Jeśli pracownik należy do klubu, oszczędza czas – nie musi samodzielnie poszukiwać sprawdzonego fachowca czy firmy usługowej.



Ważne informacje

Możliwość przystąpienia bezpłatnie do Klubu PZU Pomoc w Życiu

Aktualne oferty i rabaty znajdują się na:
klubpzumoc.pzu.pl

Informację o **numerze karty można uzyskać** dzwoniąc pod numer infolinii 801 102 102, a następnie wybierając 5 i 2 (opłata zgodna z taryfą operatora).

Klubowiczem może zostać osoba fizyczna, która:

- jest objęta ubezpieczeniem grupowym PZU,
- ukończyła 18 lat i posiada pełną zdolność do czynności prawnych,
- jest pracownikiem **Akademii Wychowania Fizycznego im. Polskich Olimpijczyków we Wrocławiu** albo jest jego małżonkiem, partnerem życiowym lub pełnoletnim dzieckiem

Kontakt

PZU Życie SA

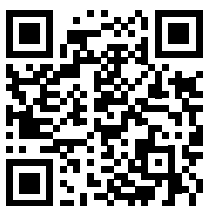
Magdalena Migas

tel: 785 992 110

e mail: mmigas@pzu.pl

Kontakt od pon. – pt. w godzinach 8.00–16.00

Wszystkie informacje w jednym miejscu



Zeskanuj kod

Zapoznaj się z pełnym programem ubezpieczenia. Na stronie zamieszczone są wszystkie dokumenty związane z ubezpieczeniem.

www.pzu.pl/awf-wroclaw

Zakładem ubezpieczeń jest PZU Życie SA. Ten materiał nie stanowi oferty handlowej w rozumieniu art. 66 Kodeksu cywilnego i ma charakter wyłącznie informacyjny. Szczegółowe informacje o zakresie ubezpieczenia, w tym o wyłączeniach i ograniczeniach odpowiedzialności, znajdziesz w aktualnych ogólnych warunkach ubezpieczenia na życie typ P Plus wraz z ubezpieczeniami dodatkowymi, PZU Na Życie Plus, W razie wypadku oraz w innych dokumentach stanowiących integralną część umowy ubezpieczeniowej.

801 102 102 pzu.pl

Opłata zgodna z taryfą operatora

